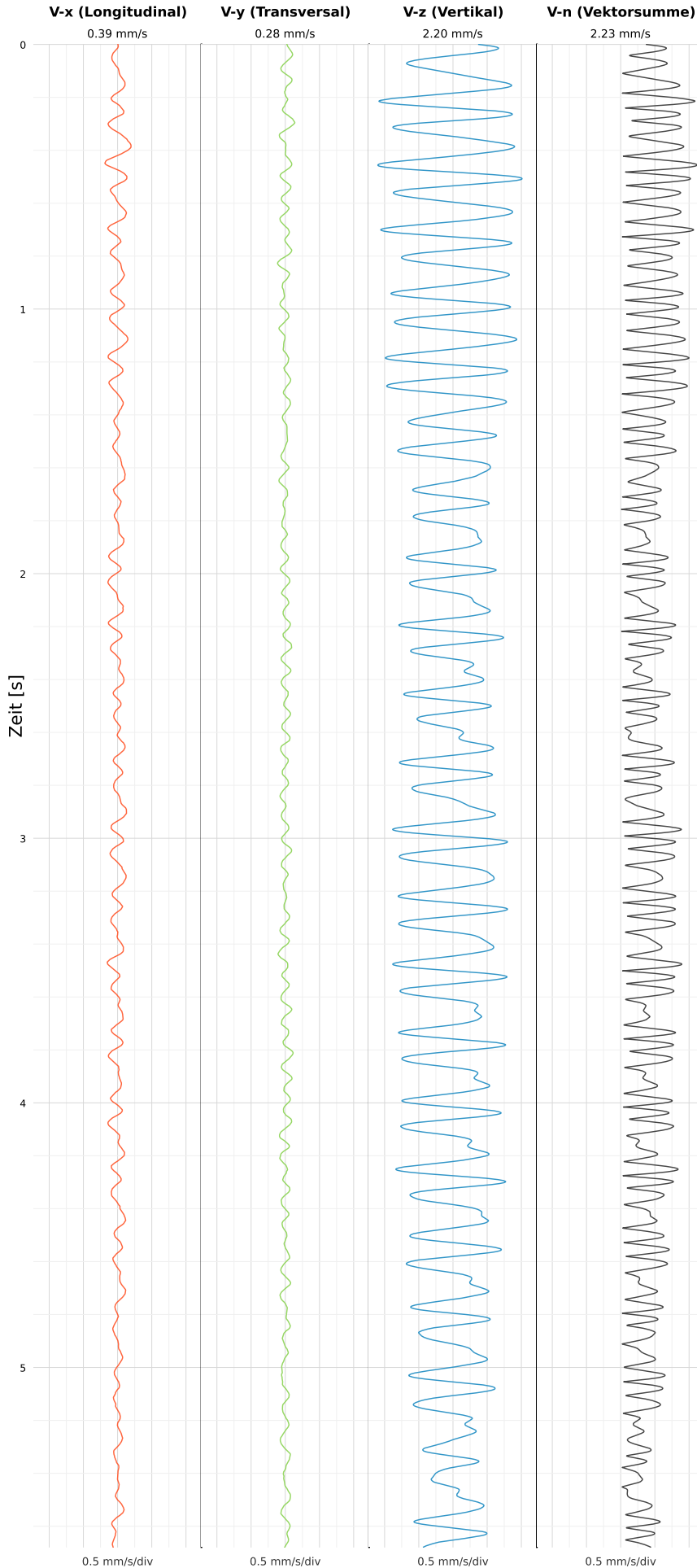


# Einzelereignisprotokoll gemäß DIN 4150-3

Triaxiale MEMS-MQTT Messtechnik VSEW-MK4

Röhnhallenstraße 6

## SCHWINGGESCHWINDIGKEIT



DATEI: 2434-05062026-000338\_raw.csv

Aufzeichnungsdauer: 5.68 s | Abtastrate: 1000 Hz

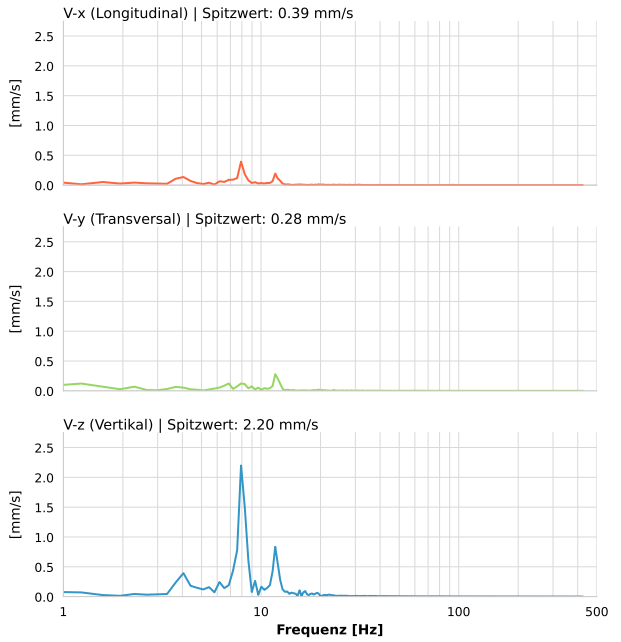
<b>Datum:</b>	05.06.2026
<b>Zeit:</b>	00:03:38
<b>Event-ID:</b>	2434-05062026-000338
<b>Kalibrier Datum:</b>	10.07.2025

### Spitzwerte

V-x (Longitudinal)	V-y (Transversal)	V-z (Vertikal)
0.39 mm/s	0.28 mm/s	2.20 mm/s
7.9 Hz	11.6 Hz	7.9 Hz
7.87% von Limit	5.17% von Limit	43.98% von Limit

**V-n (Vektorsumme):** 2.23 mm/s

### SPEKTRALANALYSE - KOMPONENTEN FFT



Kanal	Spitzwert	Spektrum 25%	Spektrum 50%	Spektrum 75%
X	0.39 mm/s	6.2 Hz	8.3 Hz	12.1 Hz
Y	0.28 mm/s	5.8 Hz	9.7 Hz	12.5 Hz
Z	2.20 mm/s	7.9 Hz	8.6 Hz	13.6 Hz

### SPEKTRALANALYSE - FFT (DIN 4150-3)

