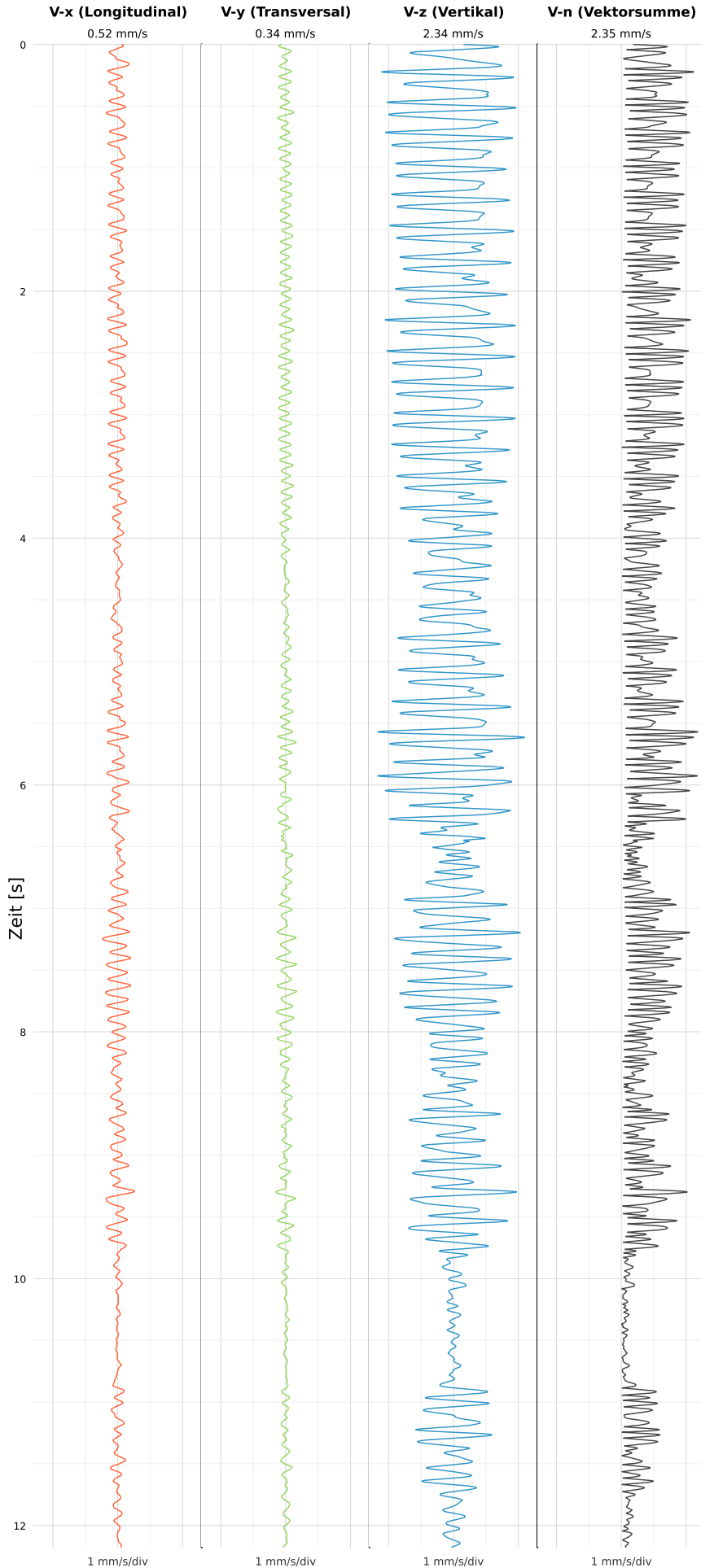


# Einzelereignisprotokoll gemäß DIN 4150-3

Triaxiale MEMS-MQTT Messtechnik VSEW-MK4

Röhnhallenstraße 6

## SCHWINGGESCHWINDIGKEIT



DATEI: 2434-05062026-000518\_raw.csv

Aufzeichnungsdauer: 12.18 s | Abtastrate: 1000 Hz

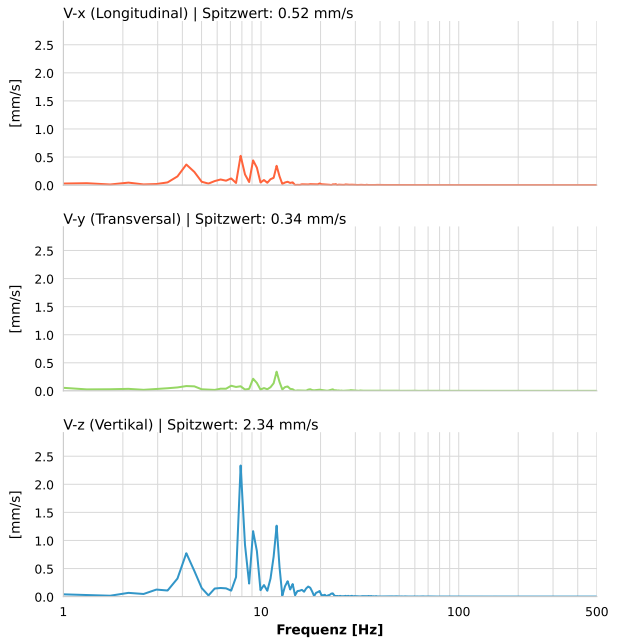
<b>Datum:</b>	05.06.2026
<b>Zeit:</b>	00:05:18
<b>Event-ID:</b>	2434-05062026-000518
<b>Kalibrier Datum:</b>	10.07.2025

### Spitzwerte

V-x (Longitudinal)	V-y (Transversal)	V-z (Vertikal)
0.52 mm/s	0.34 mm/s	2.34 mm/s
7.9 Hz	11.9 Hz	7.9 Hz
10.45% von Limit	6.25% von Limit	46.71% von Limit

**V-n (Vektorsumme):** 2.35 mm/s

## SPEKTRALANALYSE - KOMPONENTEN FFT



Kanal	Spitzwert	Spektrum 25%	Spektrum 50%	Spektrum 75%
X	0.52 mm/s	6.2 Hz	9.1 Hz	12.0 Hz
Y	0.34 mm/s	7.1 Hz	11.6 Hz	13.6 Hz
Z	2.34 mm/s	7.9 Hz	9.1 Hz	12.0 Hz

## SPEKTRALANALYSE - FFT (DIN 4150-3)

