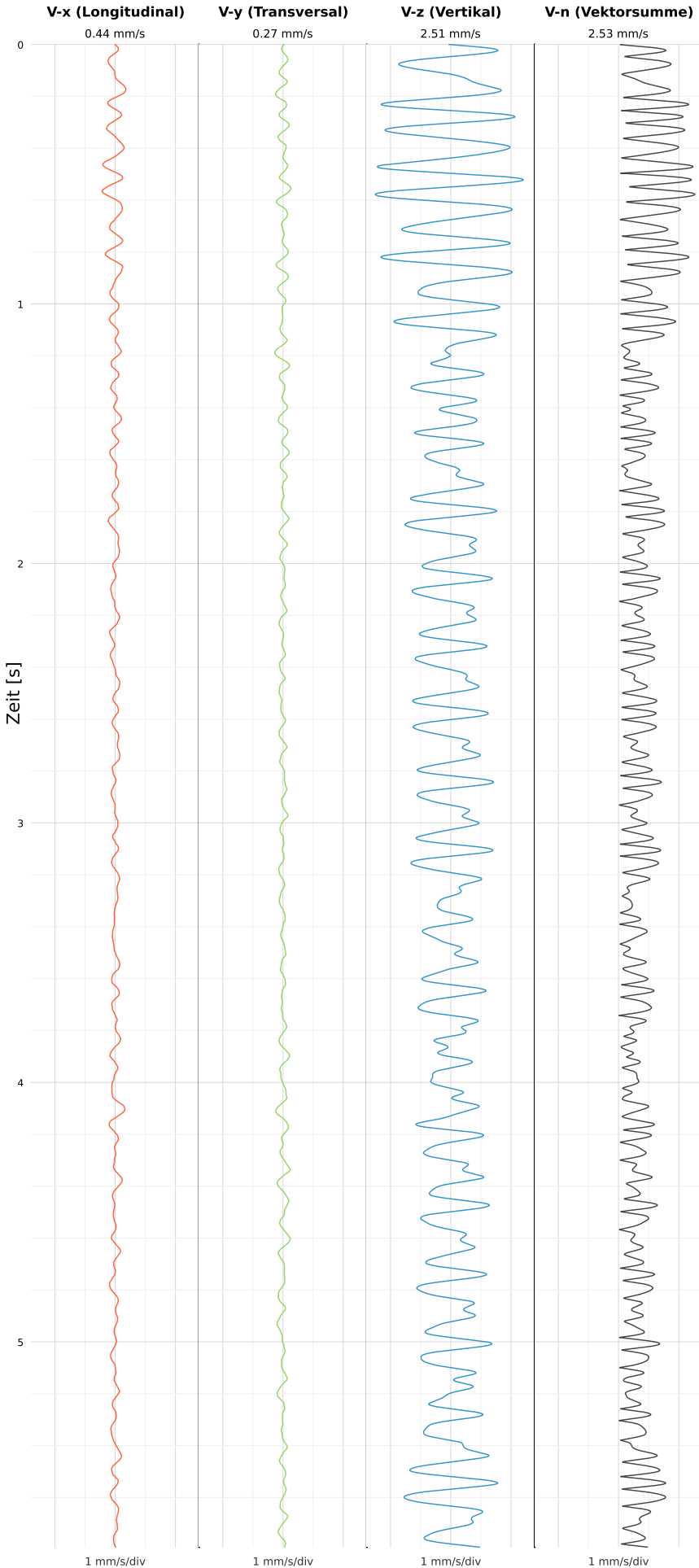


Einzelereignisprotokoll gemäß DIN 4150-3

Triaxiale MEMS-MQTT Messtechnik VSEW-MK4

Röhnhallenstraße 6

SCHWINGGESCHWINDIGKEIT



DATEI: 2434-05062026-000549_raw.csv

Aufzeichnungsdauer: 5.79 s | Abtastrate: 1000 Hz

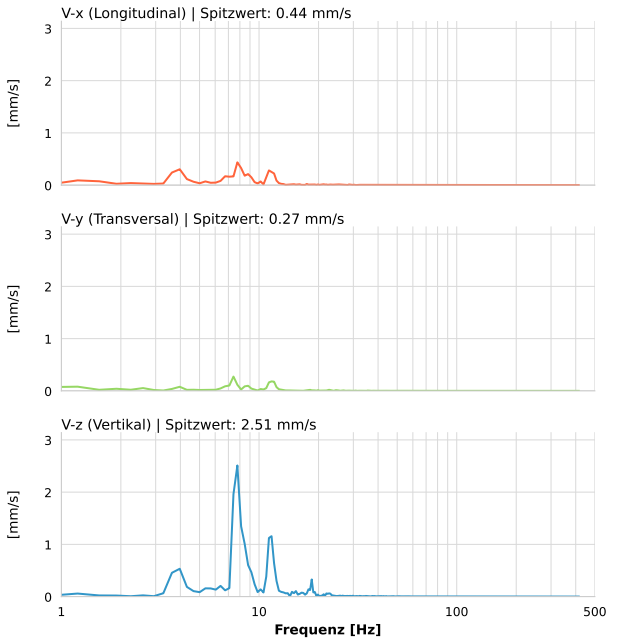
Datum:	05.06.2026
Zeit:	00:05:49
Event-ID:	2434-05062026-000549
Kalibrier Datum:	10.07.2025

Spitzwerte

V-x (Longitudinal)	V-y (Transversal)	V-z (Vertikal)
0.44 mm/s	0.27 mm/s	2.51 mm/s
3.8 Hz	7.4 Hz	7.8 Hz
8.72% von Limit	5.47% von Limit	50.21% von Limit

V-n (Vektorsumme): 2.53 mm/s

SPEKTRALANALYSE - KOMPONENTEN FFT



Kanal	Spitzwert	Spektrum 25%	Spektrum 50%	Spektrum 75%
X	0.44 mm/s	6.4 Hz	8.5 Hz	11.6 Hz
Y	0.27 mm/s	6.7 Hz	9.2 Hz	12.3 Hz
Z	2.51 mm/s	7.8 Hz	8.8 Hz	12.3 Hz

SPEKTRALANALYSE - FFT (DIN 4150-3)

