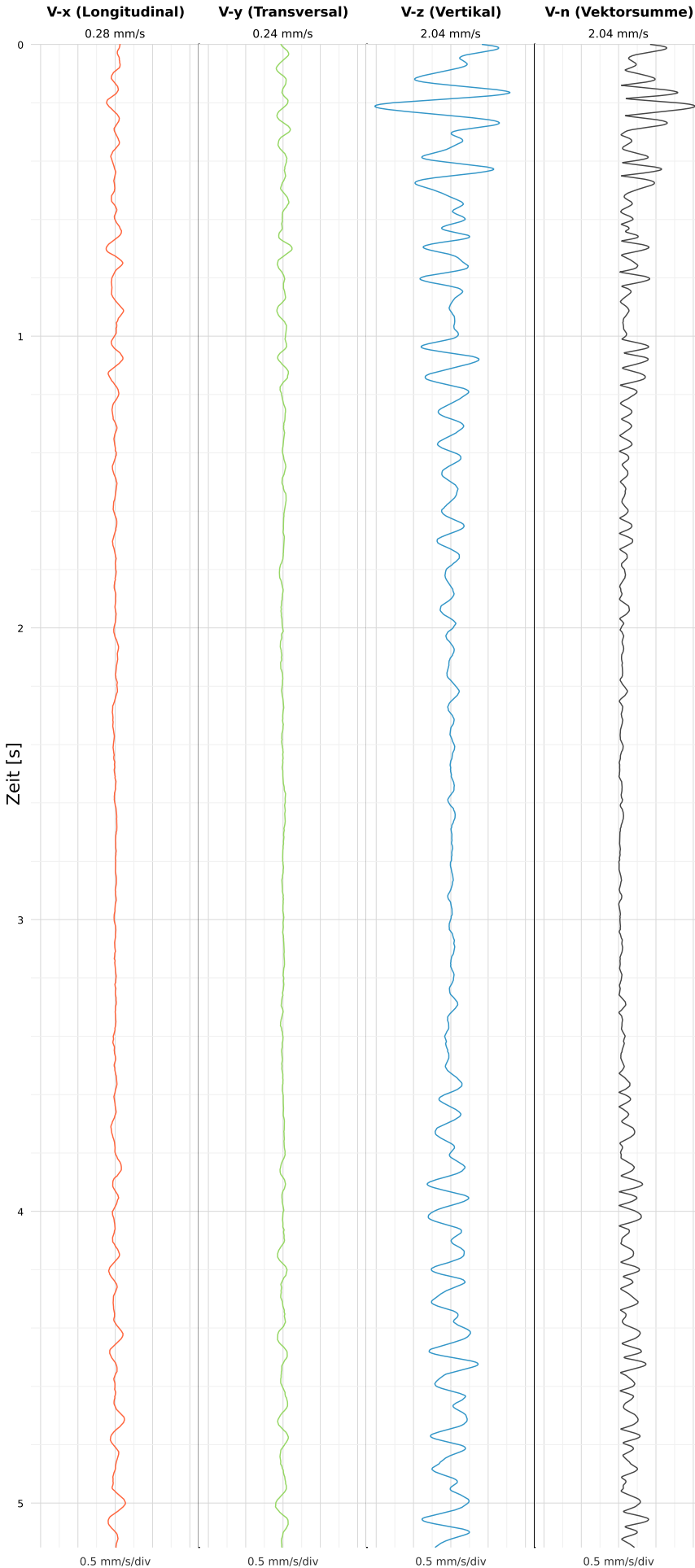


# Einzelereignisprotokoll gemäß DIN 4150-3

Triaxiale MEMS-MQTT Messtechnik VSEW-MK4

Rhönhallenstraße 6

## SCHWINGGESCHWINDIGKEIT



DATEI: 2434-05062026-000706\_raw.csv

Aufzeichnungsdauer: 5.15 s | Abtastrate: 1000 Hz

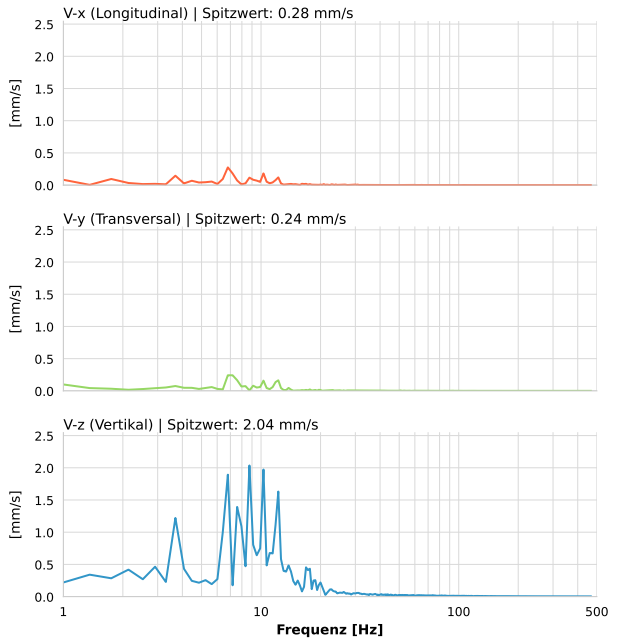
Datum:	05.06.2026
Zeit:	00:07:06
Event-ID:	2434-05062026-000706
Kalibrier Datum:	10.07.2025

### Spitzwerte

V-x (Longitudinal)	V-y (Transversal)	V-z (Vertikal)
0.28 mm/s	0.24 mm/s	2.04 mm/s
6.8 Hz	7.2 Hz	8.7 Hz
5.52% von Limit	4.84% von Limit	40.72% von Limit

V-n (Vektorsumme): 2.04 mm/s

## SPEKTRALANALYSE - KOMPONENTEN FFT



Kanal	Spitzwert	Spektrum 25%	Spektrum 50%	Spektrum 75%
X	0.28 mm/s	6.4 Hz	9.1 Hz	16.1 Hz
Y	0.24 mm/s	6.8 Hz	9.1 Hz	13.0 Hz
Z	2.04 mm/s	7.6 Hz	11.5 Hz	23.9 Hz

## SPEKTRALANALYSE - FFT (DIN 4150-3)

