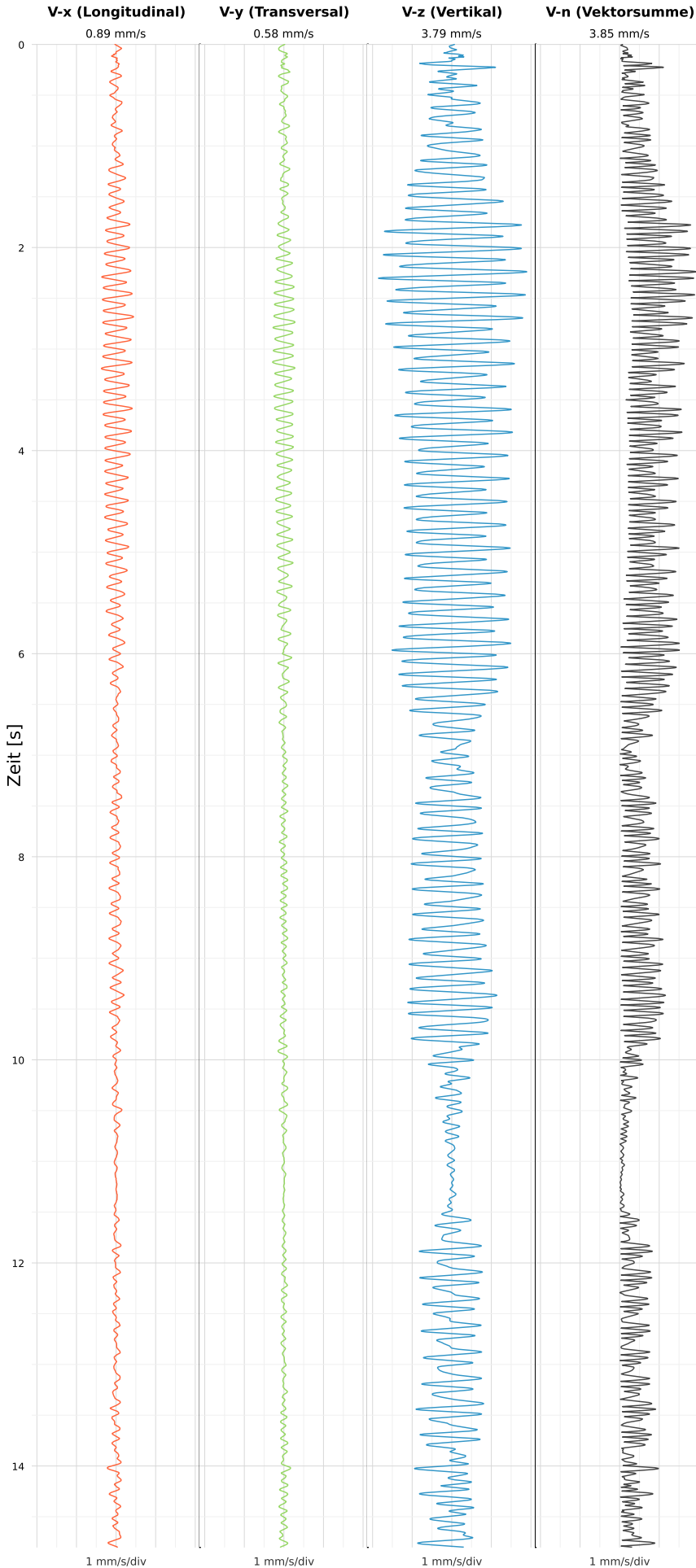


Einzelereignisprotokoll gemäß DIN 4150-3

Triaxiale MEMS-MQTT Messtechnik VSEW-MK4

Rhönhallenstraße 6

SCHWINGGESCHWINDIGKEIT



DATEI: 2434-05062026-001232_raw.csv

Aufzeichnungsdauer: 14.80 s | Abtastrate: 1000 Hz

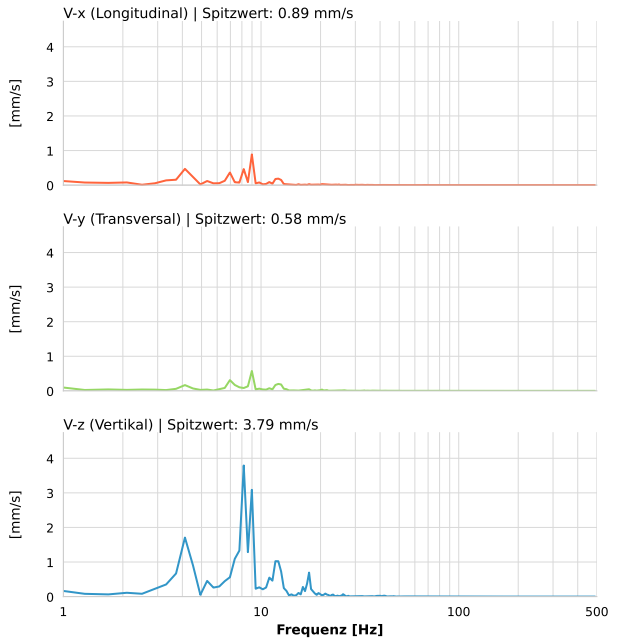
Datum:	05.06.2026
Zeit:	00:12:32
Event-ID:	2434-05062026-001232
Kalibrier Datum:	10.07.2025

Spitzwerte

V-x (Longitudinal)	V-y (Transversal)	V-z (Vertikal)
0.89 mm/s	0.58 mm/s	3.79 mm/s
8.9 Hz	8.9 Hz	8.8 Hz
17.75% von Limit	11.50% von Limit	75.84% von Limit

V-n (Vektorsumme): 3.85 mm/s

SPEKTRALANALYSE - KOMPONENTEN FFT



Kanal	Spitzwert	Spektrum 25%	Spektrum 50%	Spektrum 75%
X	0.89 mm/s	4.5 Hz	8.6 Hz	11.8 Hz
Y	0.58 mm/s	7.0 Hz	9.0 Hz	13.9 Hz
Z	3.79 mm/s	7.4 Hz	8.6 Hz	12.2 Hz

SPEKTRALANALYSE - FFT (DIN 4150-3)

