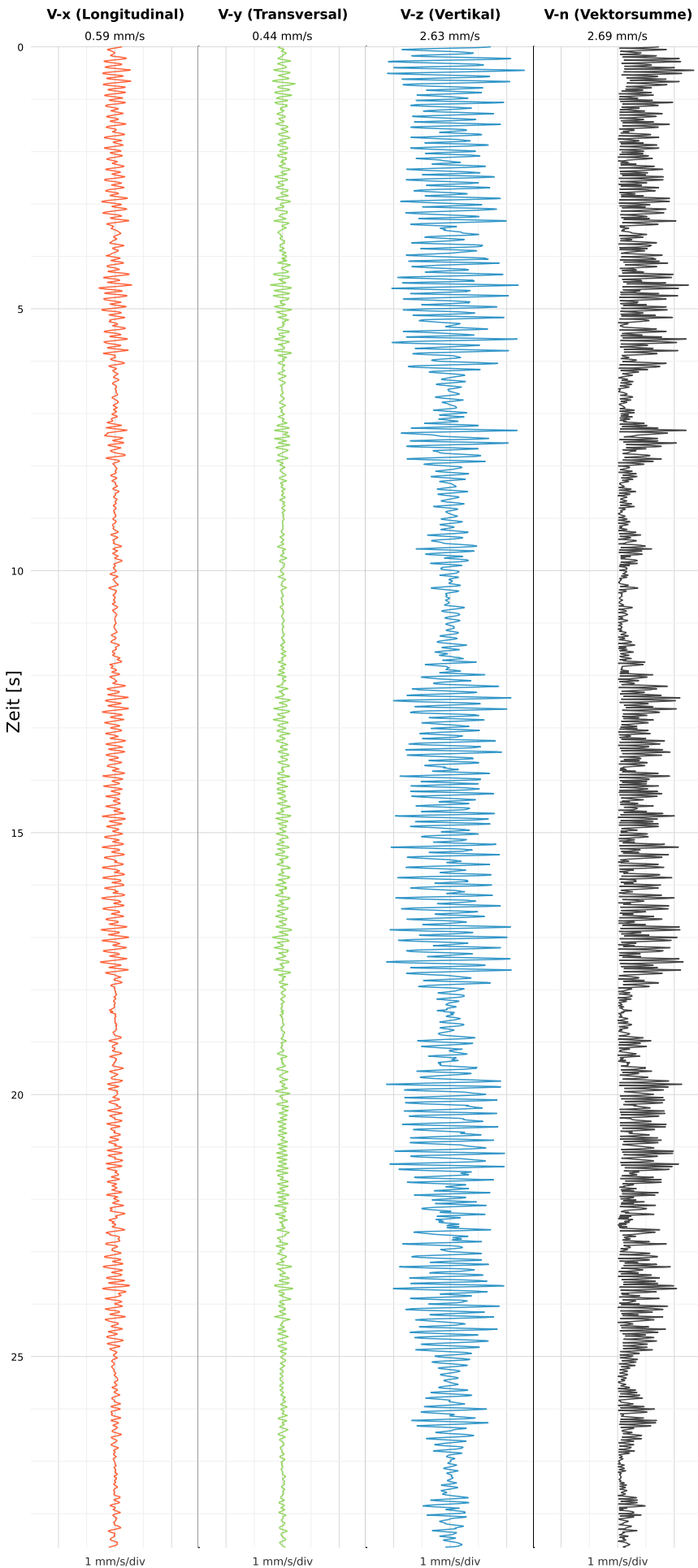


Einzelereignisprotokoll gemäß DIN 4150-3

Triaxiale MEMS-MQTT Messtechnik VSEW-MK4

Rhönhallenstraße 6

SCHWINGGESCHWINDIGKEIT



DATEI: 2434-05062026-001247_raw.csv

Aufzeichnungsdauer: 28.64 s | Abtastrate: 1000 Hz

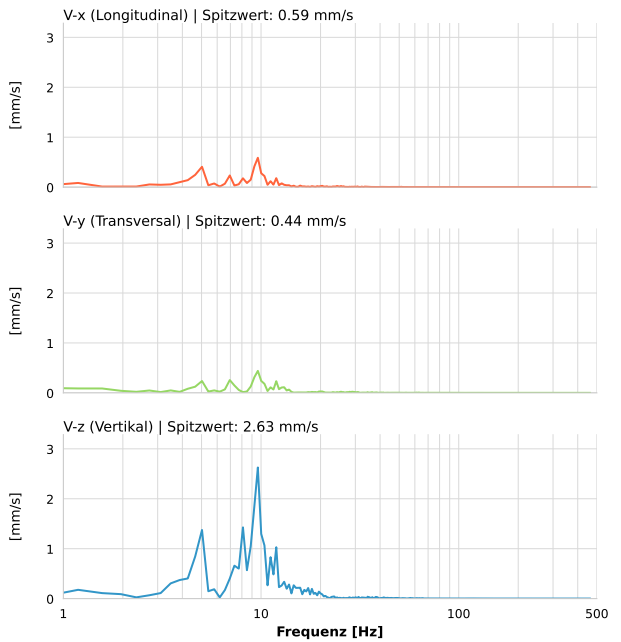
Datum:	05.06.2026
Zeit:	00:12:47
Event-ID:	2434-05062026-001247
Kalibrier Datum:	10.07.2025

Spitzwerte

V-x (Longitudinal)	V-y (Transversal)	V-z (Vertikal)
0.59 mm/s	0.44 mm/s	2.63 mm/s
9.5 Hz	9.5 Hz	9.8 Hz
11.76% von Limit	8.82% von Limit	52.54% von Limit

V-n (Vektorsumme): 2.69 mm/s

SPEKTRALANALYSE - KOMPONENTEN FFT



Kanal	Spitzwert	Spektrum 25%	Spektrum 50%	Spektrum 75%
X	0.59 mm/s	6.6 Hz	9.6 Hz	12.3 Hz
Y	0.44 mm/s	6.9 Hz	9.6 Hz	13.5 Hz
Z	2.63 mm/s	8.1 Hz	9.6 Hz	12.7 Hz

SPEKTRALANALYSE - FFT (DIN 4150-3)

