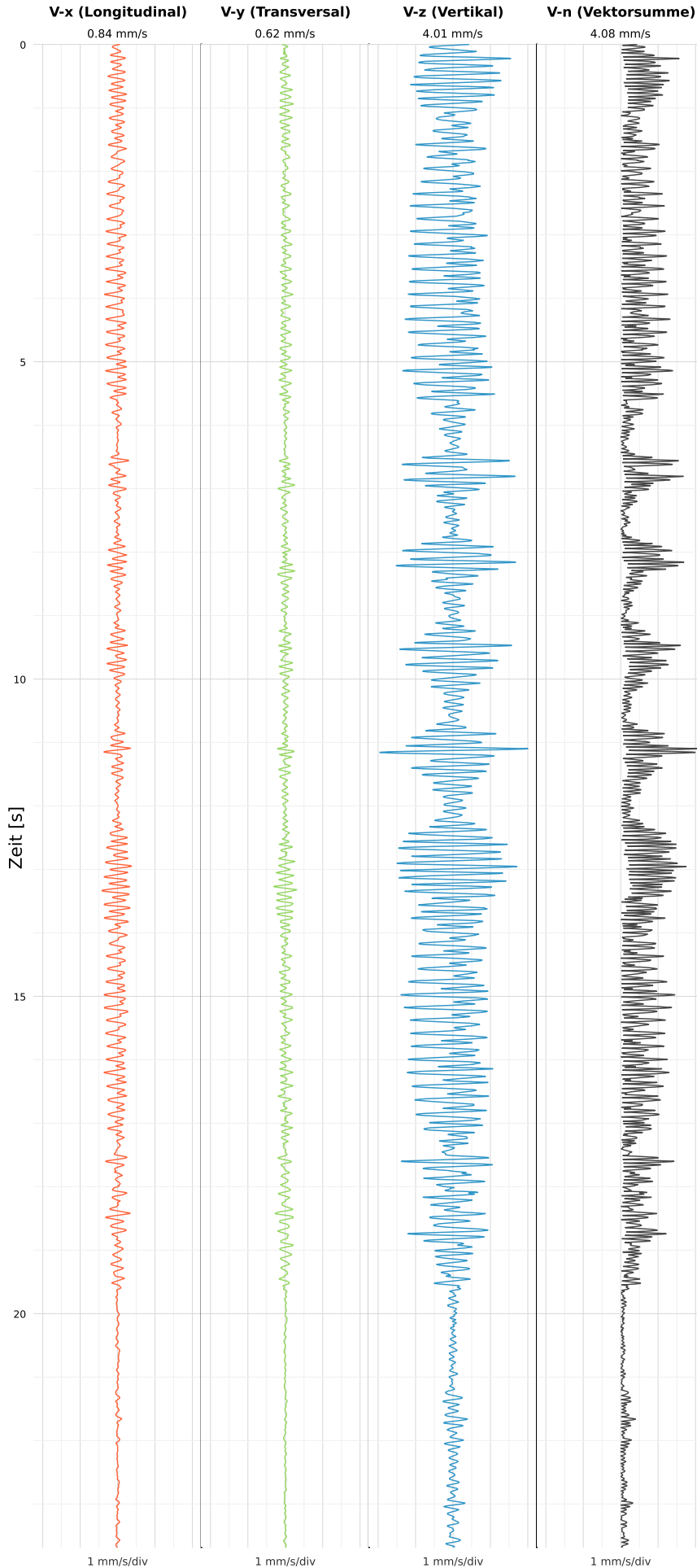


# Einzelereignisprotokoll gemäß DIN 4150-3

Triaxiale MEMS-MQTT Messtechnik VSEW-MK4

Röhnhallenstraße 6

## SCHWINGGESCHWINDIGKEIT



DATEI: 2434-05062026-001319\_raw.csv

Aufzeichnungsdauer: 23.68 s | Abtastrate: 1000 Hz

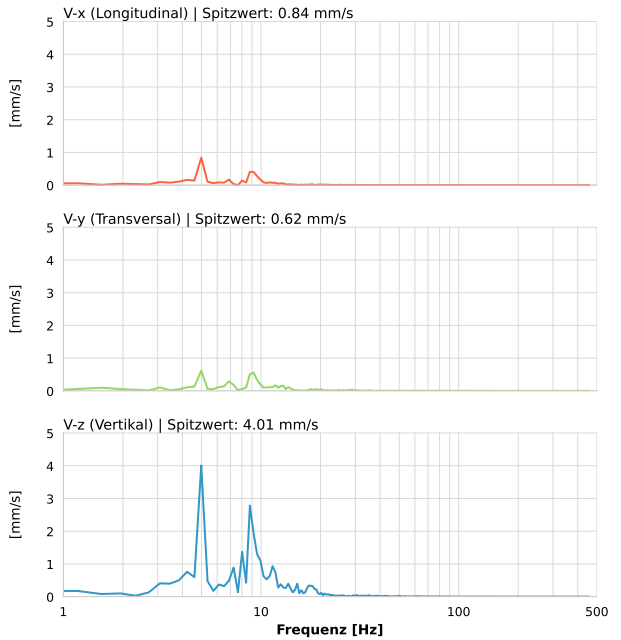
Datum:	05.06.2026
Zeit:	00:13:19
Event-ID:	2434-05062026-001319
Kalibrier Datum:	10.07.2025

### Spitzwerte

V-x (Longitudinal)	V-y (Transversal)	V-z (Vertikal)
0.84 mm/s	0.62 mm/s	4.01 mm/s
5.0 Hz	9.1 Hz	8.7 Hz
16.74% von Limit	12.37% von Limit	80.16% von Limit

V-n (Vektorsumme): 4.08 mm/s

## SPEKTRALANALYSE - KOMPONENTEN FFT



Kanal	Spitzwert	Spektrum 25%	Spektrum 50%	Spektrum 75%
X	0.84 mm/s	5.0 Hz	8.8 Hz	10.7 Hz
Y	0.62 mm/s	6.5 Hz	9.2 Hz	13.7 Hz
Z	4.01 mm/s	5.4 Hz	9.2 Hz	12.6 Hz

## SPEKTRALANALYSE - FFT (DIN 4150-3)

