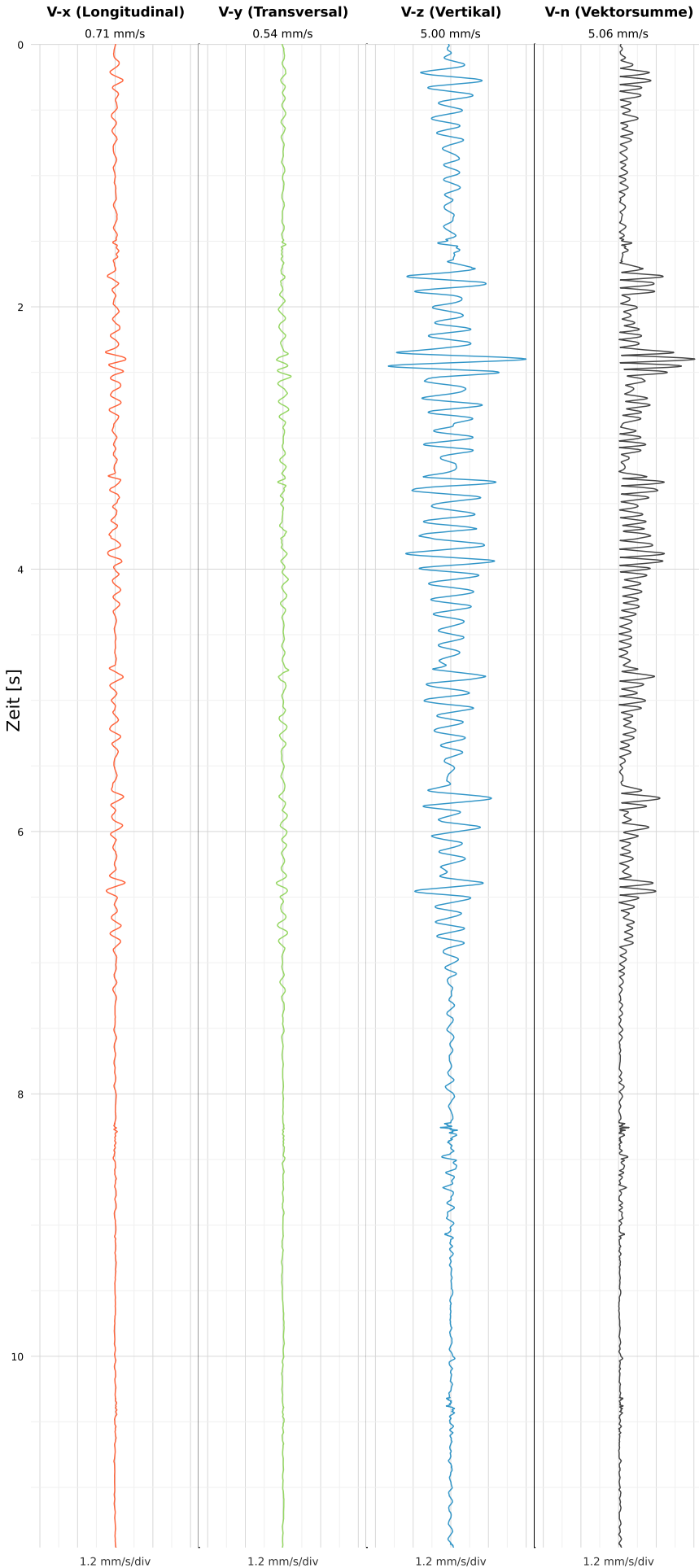


## SCHWINGGESCHWINDIGKEIT



DATEI: 2434-05062026-001514\_raw.csv

Aufzeichnungsdauer: 11.46 s | Abtastrate: 1000 Hz

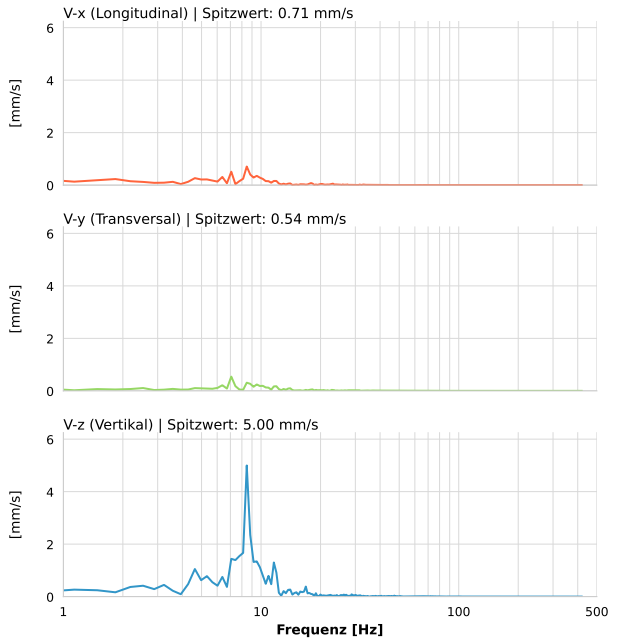
Datum:	05.06.2026
Zeit:	00:15:14
Event-ID:	2434-05062026-001514
Kalibrier Datum:	10.07.2025

### Spitzwerte

V-x (Longitudinal)	V-y (Transversal)	V-z (Vertikal)
0.71 mm/s	0.54 mm/s	5.00 mm/s
9.0 Hz	9.0 Hz	8.5 Hz
14.16% von Limit	10.85% von Limit	99.94% von Limit

V-n (Vektorsumme): 5.06 mm/s

## SPEKTRALANALYSE - KOMPONENTEN FFT



Kanal	Spitzwert	Spektrum 25%	Spektrum 50%	Spektrum 75%
X	0.71 mm/s	5.3 Hz	8.5 Hz	12.0 Hz
Y	0.54 mm/s	7.1 Hz	9.5 Hz	15.8 Hz
Z	5.00 mm/s	7.1 Hz	8.5 Hz	11.6 Hz

## SPEKTRALANALYSE - FFT (DIN 4150-3)

