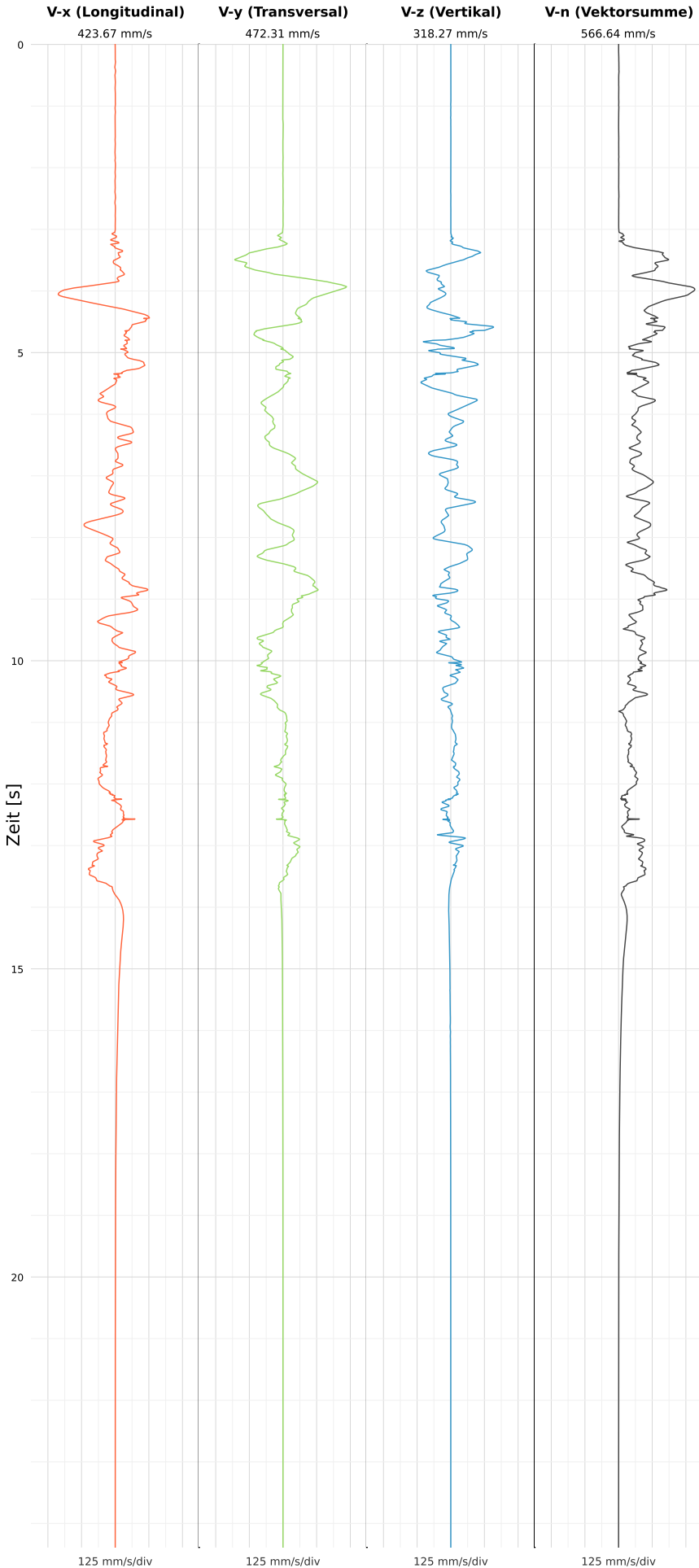


# Einzelereignisprotokoll gemäß DIN 4150-3

Triaxiale MEMS-MQTT Messtechnik VSEW-MK4

Rhönhallenstraße 6

## SCHWINGGESCHWINDIGKEIT



DATEI: 2434-05062026-003316\_raw.csv

Aufzeichnungsdauer: 24.38 s | Abtastrate: 1000 Hz

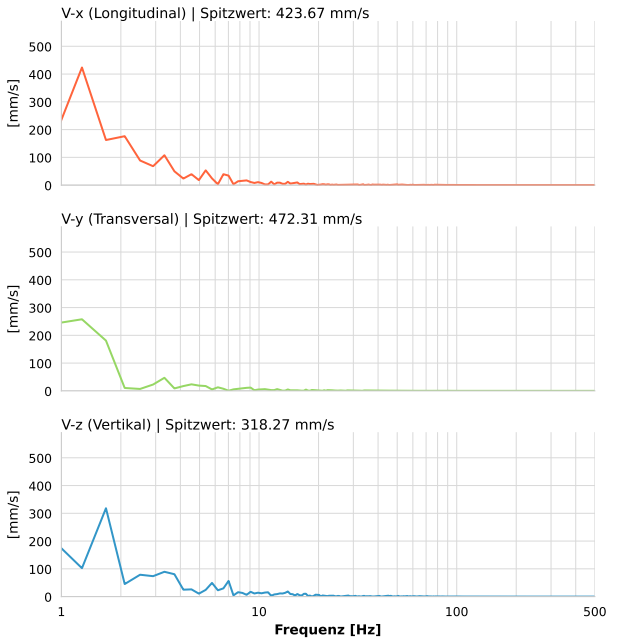
<b>Datum:</b>	05.06.2026
<b>Zeit:</b>	00:33:16
<b>Event-ID:</b>	2434-05062026-003316
<b>Kalibrier Datum:</b>	10.07.2025

### Spitzwerte

V-x (Longitudinal)	V-y (Transversal)	V-z (Vertikal)
423.67 mm/s	472.31 mm/s	318.27 mm/s
0.5 Hz	0.5 Hz	1.6 Hz
8473.39% von Limit	9446.22% von Limit	6365.46% von Limit

**V-n (Vektorsumme):** 566.64 mm/s

## SPEKTRALANALYSE - KOMPONENTEN FFT



Kanal	Spitzwert	Spektrum 25%	Spektrum 50%	Spektrum 75%
X	423.67 mm/s	1.3 Hz	2.1 Hz	5.8 Hz
Y	472.31 mm/s	0.5 Hz	1.3 Hz	2.9 Hz
Z	318.27 mm/s	1.7 Hz	3.3 Hz	9.5 Hz

## SPEKTRALANALYSE - FFT (DIN 4150-3)

