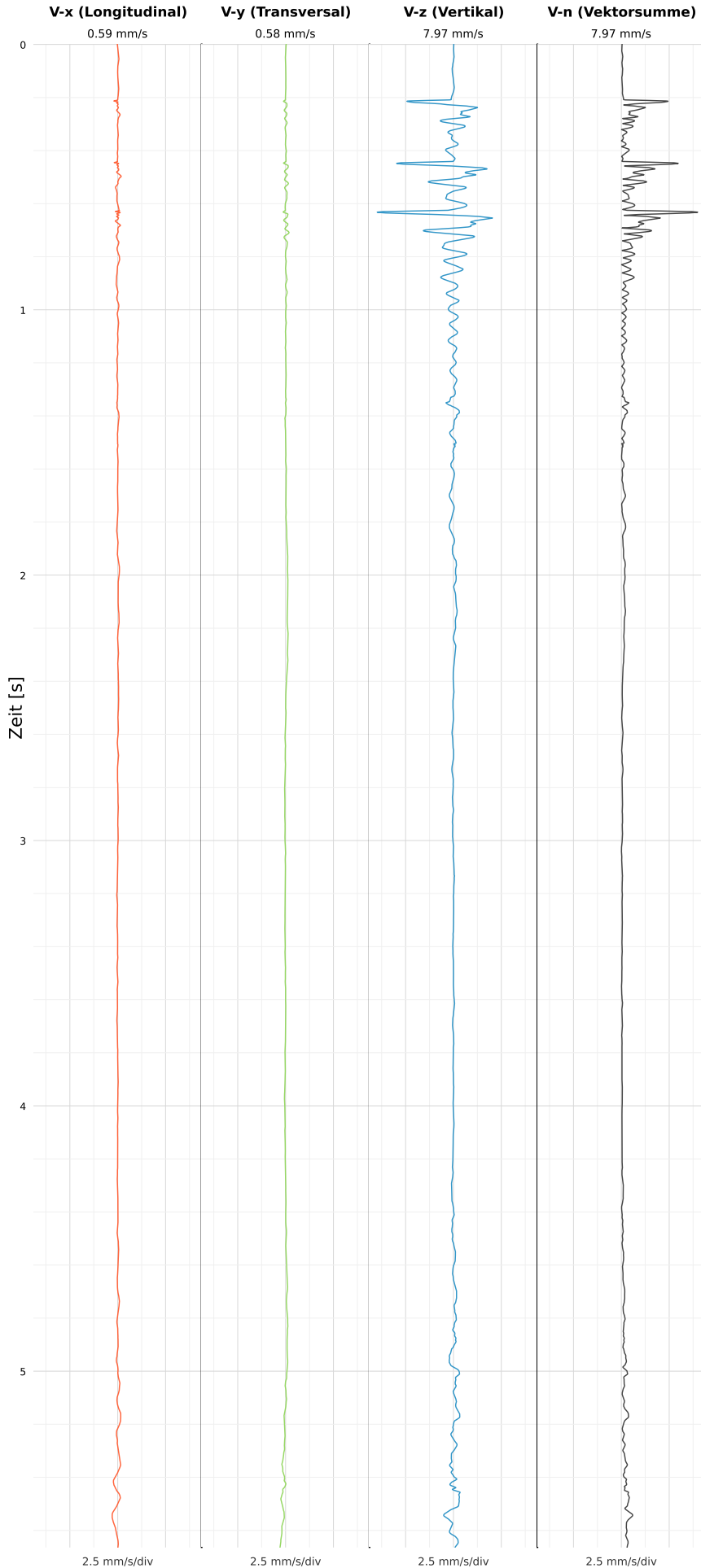


Einzelereignisprotokoll gemäß DIN 4150-3

Triaxiale MEMS-MQTT Messtechnik VSEW-MK4

Röhnhallenstraße 6

SCHWINGGESCHWINDIGKEIT



DATEI: 2434-05062026-003701_raw.csv

Aufzeichnungsdauer: 5.66 s | Abtastrate: 1000 Hz

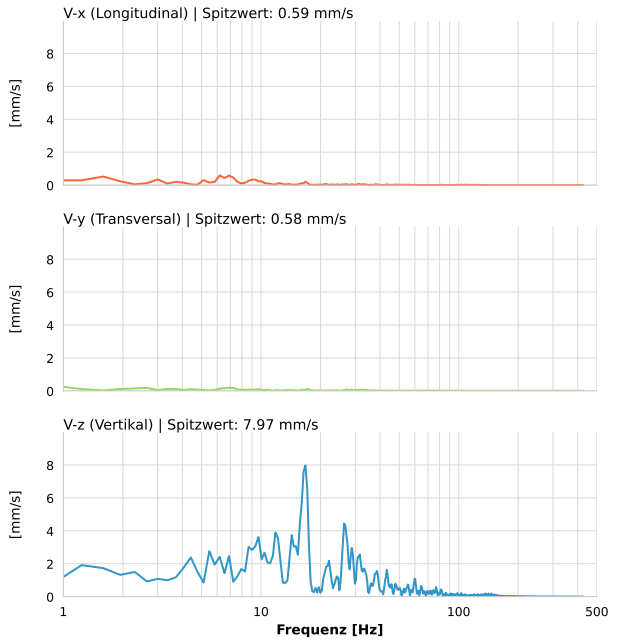
Datum:	05.06.2026
Zeit:	00:37:01
Event-ID:	2434-05062026-003701
Kalibrier Datum:	10.07.2025

Spitzwerte

V-x (Longitudinal)	V-y (Transversal)	V-z (Vertikal)
0.59 mm/s	0.58 mm/s	7.97 mm/s
6.4 Hz	0.7 Hz	16.8 Hz
11.74% von Limit	11.54% von Limit	119.04% von Limit

V-n (Vektorsumme): 7.97 mm/s

SPEKTRALANALYSE - KOMPONENTEN FFT



Kanal	Spitzwert	Spektrum 25%	Spektrum 50%	Spektrum 75%
X	0.59 mm/s	6.2 Hz	13.9 Hz	59.1 Hz
Y	0.58 mm/s	5.1 Hz	21.0 Hz	56.7 Hz
Z	7.97 mm/s	13.9 Hz	26.0 Hz	42.9 Hz

SPEKTRALANALYSE - FFT (DIN 4150-3)

