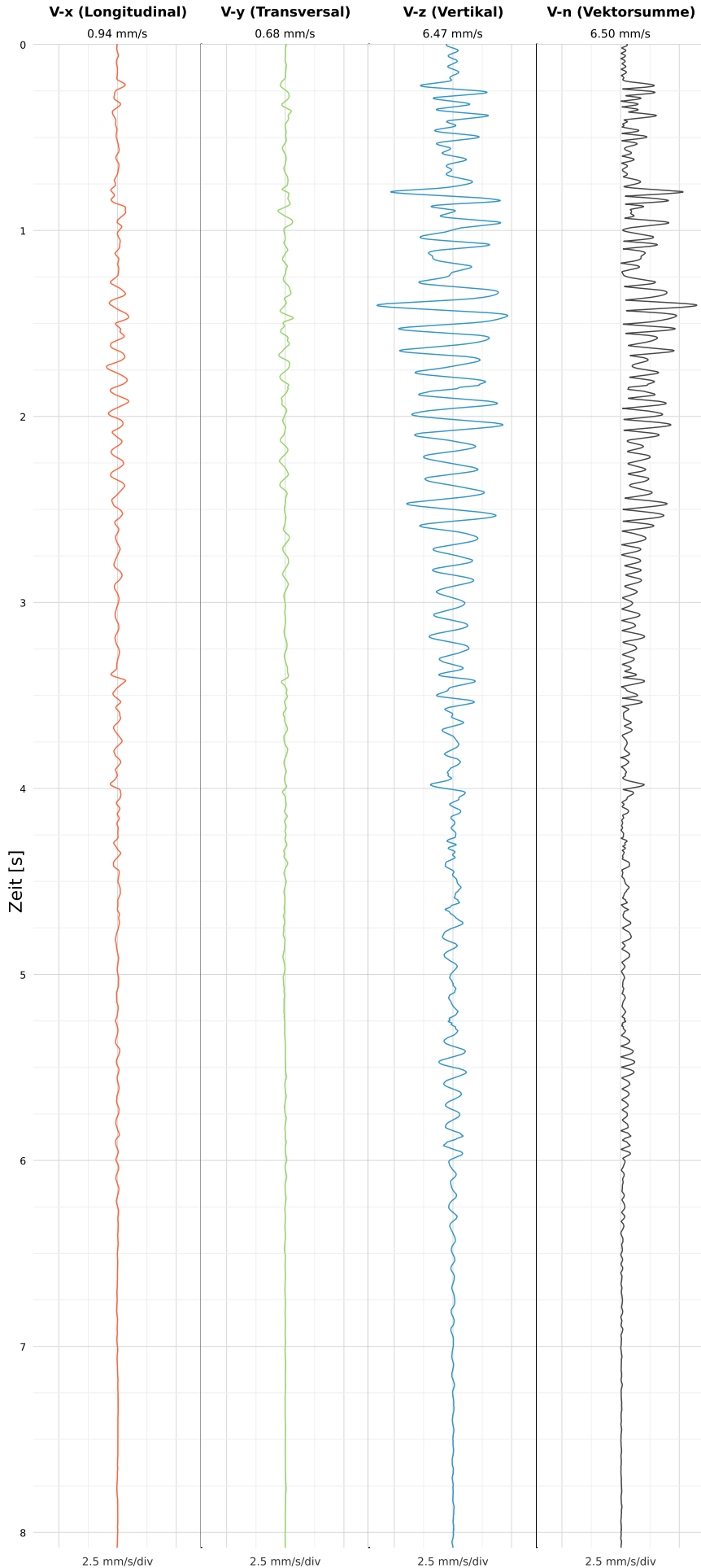


# Einzelereignisprotokoll gemäß DIN 4150-3

Triaxiale MEMS-MQTT Messtechnik VSEW-MK4

Röhnhallenstraße 6

## SCHWINGGESCHWINDIGKEIT



DATEI: 2434-05062026-003741\_raw.csv

Aufzeichnungsdauer: 8.08 s | Abtastrate: 1000 Hz

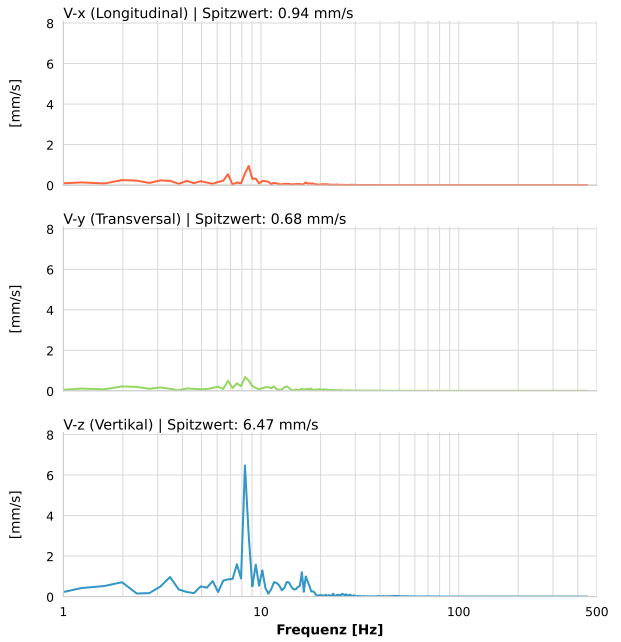
<b>Datum:</b>	05.06.2026
<b>Zeit:</b>	00:37:41
<b>Event-ID:</b>	2434-05062026-003741
<b>Kalibrier Datum:</b>	10.07.2025

### Spitzwerte

V-x (Longitudinal)	V-y (Transversal)	V-z (Vertikal)
0.94 mm/s	0.68 mm/s	6.47 mm/s
8.7 Hz	8.3 Hz	8.3 Hz
18.89% von Limit	13.58% von Limit	129.45% von Limit

**V-n (Vektorsumme):** 6.50 mm/s

## SPEKTRALANALYSE - KOMPONENTEN FFT



Kanal	Spitzwert	Spektrum 25%	Spektrum 50%	Spektrum 75%
X	0.94 mm/s	5.3 Hz	8.7 Hz	12.0 Hz
Y	0.68 mm/s	6.8 Hz	9.0 Hz	16.8 Hz
Z	6.47 mm/s	7.5 Hz	8.7 Hz	15.0 Hz

## SPEKTRALANALYSE - FFT (DIN 4150-3)

