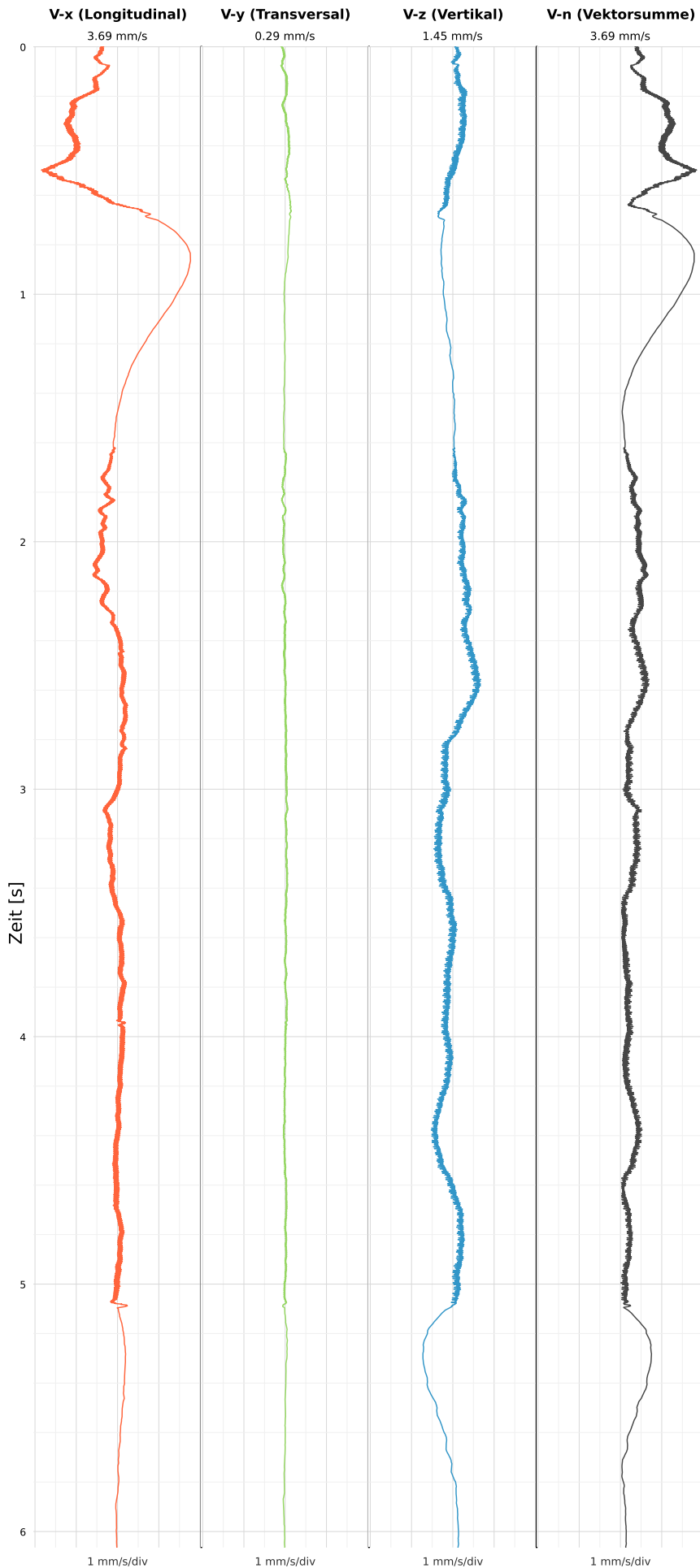


# Einzelereignisprotokoll gemäß DIN 4150-3

Triaxiale MEMS-MQTT Messtechnik VSEW-MK4

Röhnhallenstraße 6

## SCHWINGGESCHWINDIGKEIT



DATEI: 2434-05062026-003819\_raw.csv

Aufzeichnungsdauer: 6.06 s | Abtastrate: 1000 Hz

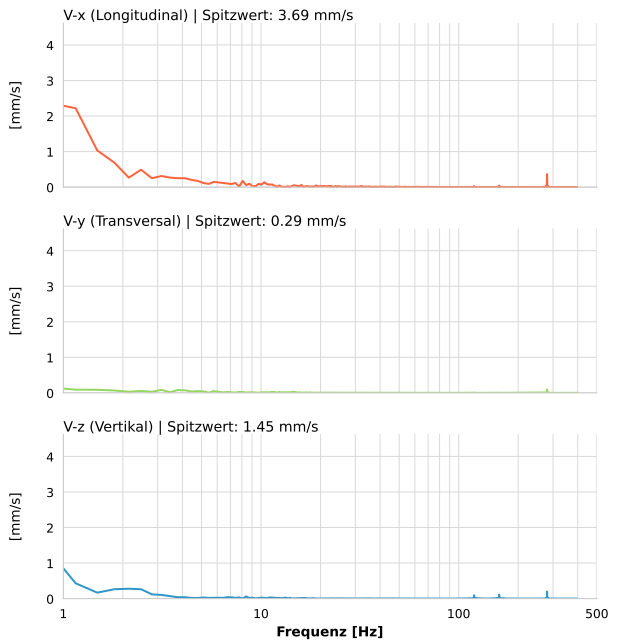
<b>Datum:</b>	05.06.2026
<b>Zeit:</b>	00:38:19
<b>Event-ID:</b>	2434-05062026-003819
<b>Kalibrier Datum:</b>	10.07.2025

### Spitzwerte

V-x (Longitudinal)	V-y (Transversal)	V-z (Vertikal)
3.69 mm/s	0.29 mm/s	1.45 mm/s
0.7 Hz	0.3 Hz	0.5 Hz
73.79% von Limit	5.83% von Limit	29.07% von Limit

**V-n (Vektorsumme):** 3.69 mm/s

## SPEKTRALANALYSE - KOMPONENTEN FFT



Kanal	Spitzwert	Spektrum 25%	Spektrum 50%	Spektrum 75%
X	3.69 mm/s	0.8 Hz	1.8 Hz	12.4 Hz
Y	0.29 mm/s	2.8 Hz	14.7 Hz	119.2 Hz
Z	1.45 mm/s	0.5 Hz	1.8 Hz	112.6 Hz

## SPEKTRALANALYSE - FFT (DIN 4150-3)

