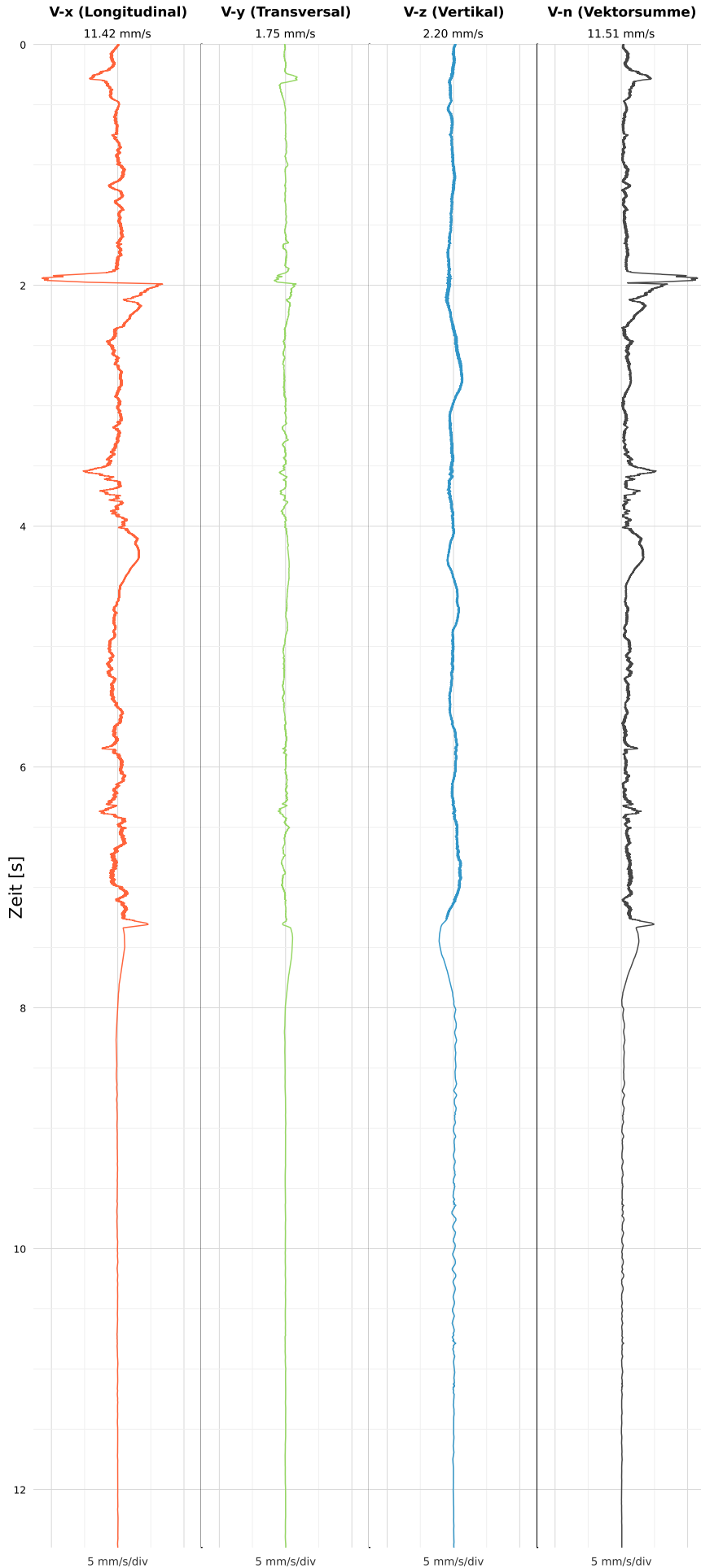


# Einzelereignisprotokoll gemäß DIN 4150-3

Triaxiale MEMS-MQTT Messtechnik VSEW-MK4

Rhönhallenstraße 6

## SCHWINGGESCHWINDIGKEIT



DATEI: 2434-05062026-004017\_raw.csv

Aufzeichnungsdauer: 12.48 s | Abtastrate: 1000 Hz

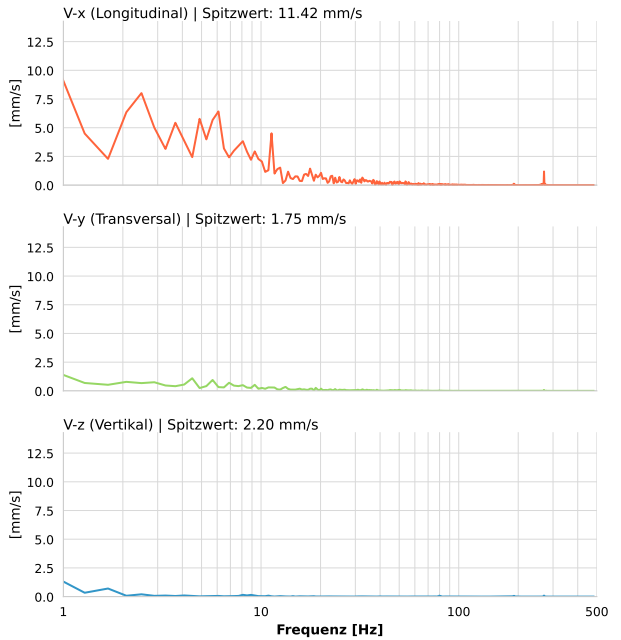
Datum:	05.06.2026
Zeit:	00:40:17
Event-ID:	2434-05062026-004017
Kalibrier Datum:	10.07.2025

### Spitzwerte

V-x (Longitudinal)	V-y (Transversal)	V-z (Vertikal)
11.42 mm/s	1.75 mm/s	2.20 mm/s
0.6 Hz	0.3 Hz	0.6 Hz
228.47% von Limit	34.90% von Limit	43.99% von Limit

V-n (Vektorsumme): 11.51 mm/s

## SPEKTRALANALYSE - KOMPONENTEN FFT



Kanal	Spitzwert	Spektrum 25%	Spektrum 50%	Spektrum 75%
X	11.42 mm/s	2.9 Hz	6.9 Hz	18.5 Hz
Y	1.75 mm/s	3.3 Hz	8.5 Hz	25.7 Hz
Z	2.20 mm/s	0.9 Hz	2.1 Hz	61.8 Hz

## SPEKTRALANALYSE - FFT (DIN 4150-3)

