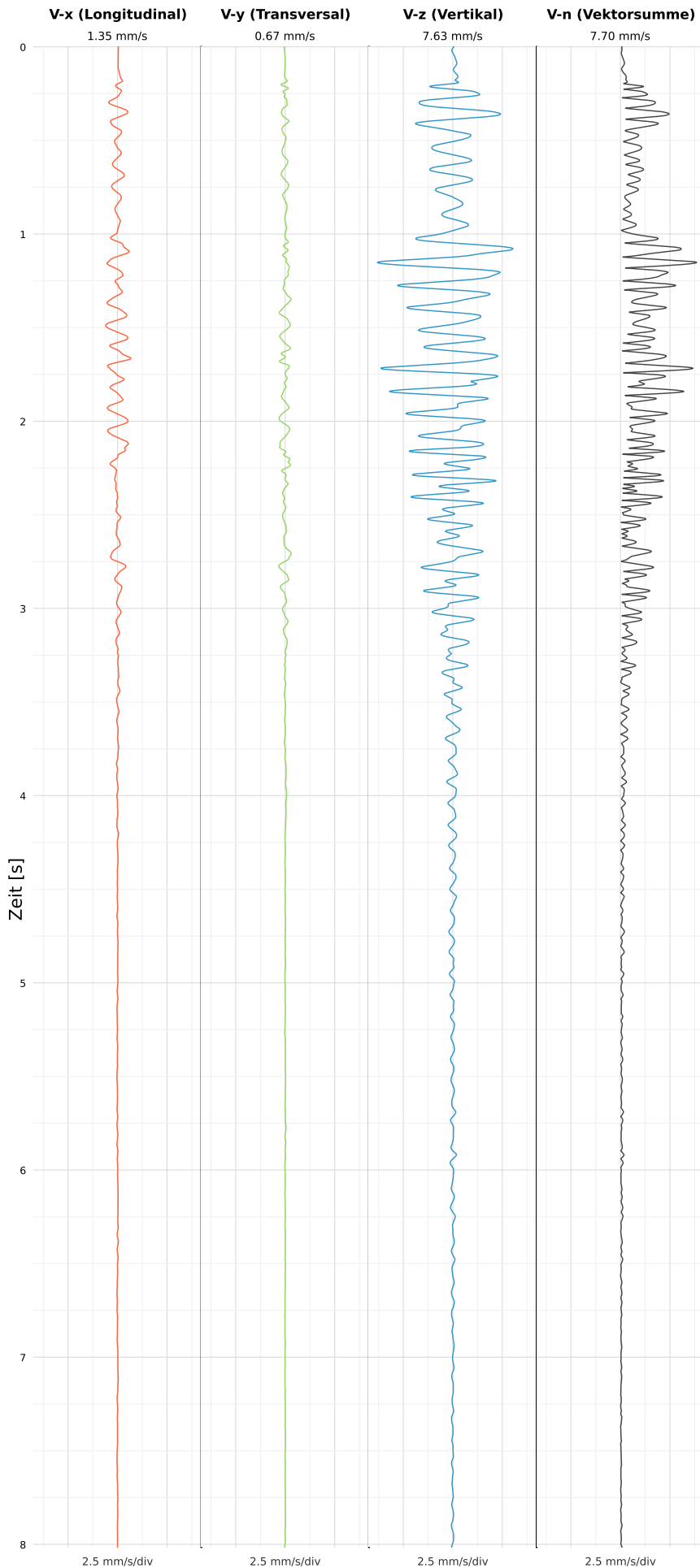


Einzelereignisprotokoll gemäß DIN 4150-3

Triaxiale MEMS-MQTT Messtechnik VSEW-MK4

Rhönhallenstraße 6

SCHWINGGESCHWINDIGKEIT



DATEI: 2434-05062026-012757_raw.csv

Aufzeichnungsdauer: 8.02 s | Abtastrate: 1000 Hz

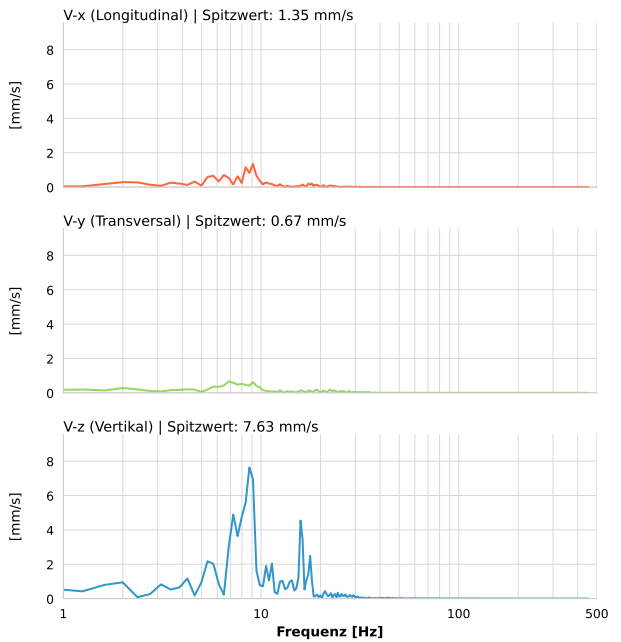
Datum:	05.06.2026
Zeit:	01:27:57
Event-ID:	2434-05062026-012757
Kalibrier Datum:	10.07.2025

Spitzwerte

V-x (Longitudinal)	V-y (Transversal)	V-z (Vertikal)
1.35 mm/s	0.67 mm/s	7.63 mm/s
9.1 Hz	8.2 Hz	8.6 Hz
26.98% von Limit	13.32% von Limit	152.61% von Limit

V-n (Vektorsumme): 7.70 mm/s

SPEKTRALANALYSE - KOMPONENTEN FFT



Kanal	Spitzwert	Spektrum 25%	Spektrum 50%	Spektrum 75%
X	1.35 mm/s	6.5 Hz	8.7 Hz	11.7 Hz
Y	0.67 mm/s	6.5 Hz	9.1 Hz	19.2 Hz
Z	7.63 mm/s	7.6 Hz	9.1 Hz	15.8 Hz

SPEKTRALANALYSE - FFT (DIN 4150-3)

