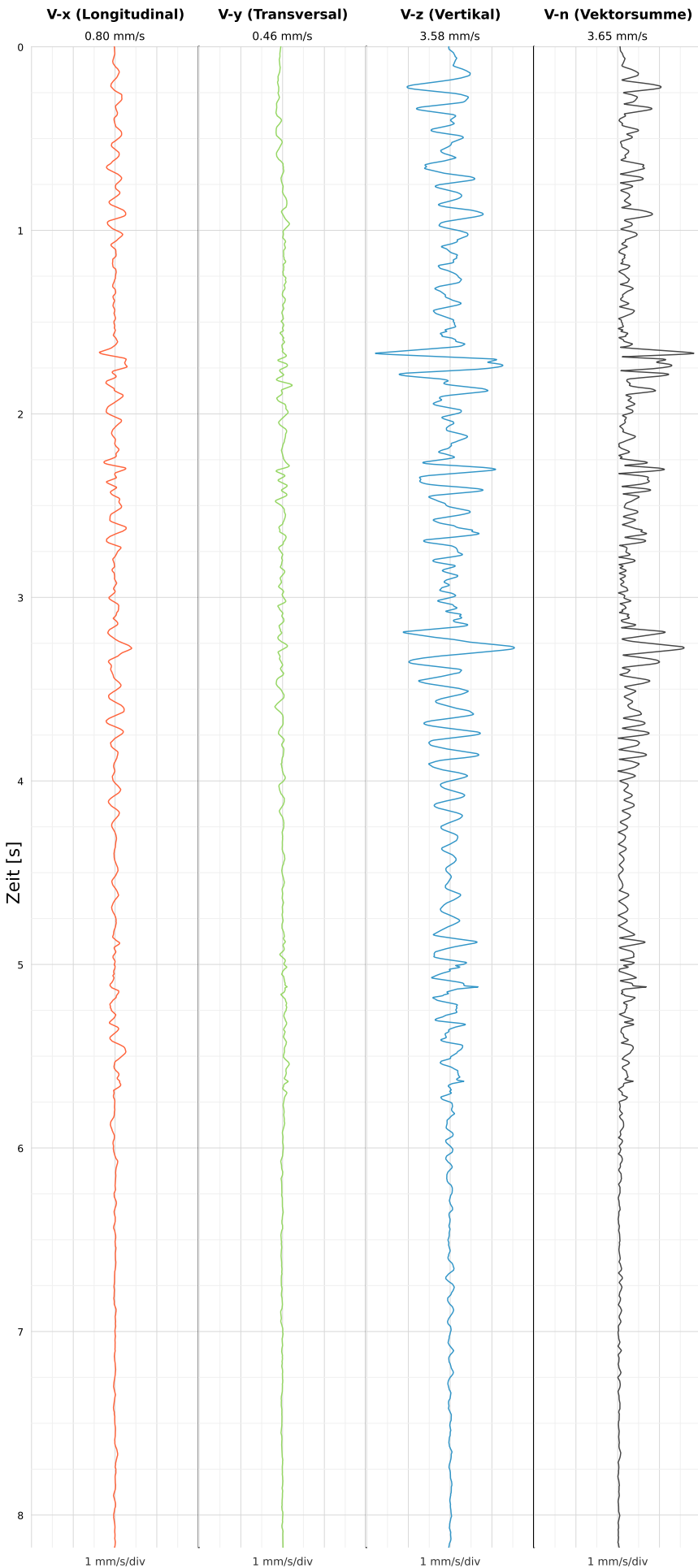


Einzelereignisprotokoll gemäß DIN 4150-3

Triaxiale MEMS-MQTT Messtechnik VSEW-MK4

Rhönhallenstraße 6

SCHWINGGESCHWINDIGKEIT



DATEI: 2434-05062026-013625_raw.csv

Aufzeichnungsdauer: 8.18 s | Abtastrate: 1000 Hz

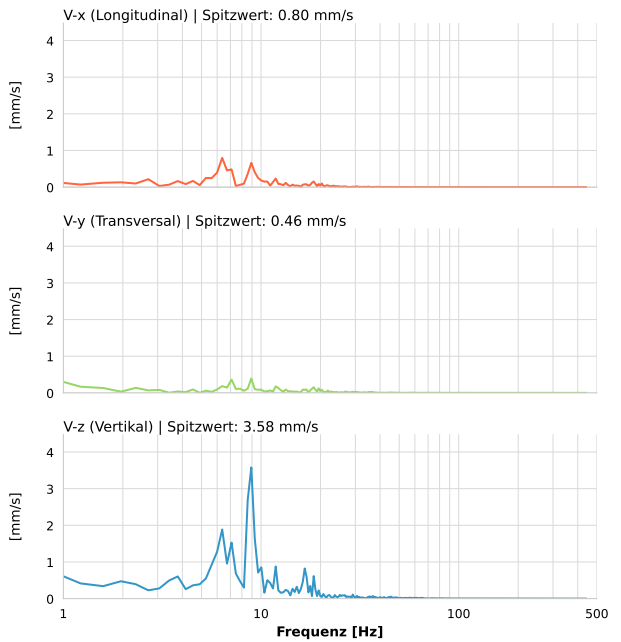
Datum:	05.06.2026
Zeit:	01:36:25
Event-ID:	2434-05062026-013625
Kalibrier Datum:	10.07.2025

Spitzwerte

V-x (Longitudinal)	V-y (Transversal)	V-z (Vertikal)
0.80 mm/s	0.46 mm/s	3.58 mm/s
7.0 Hz	0.2 Hz	8.9 Hz
15.96% von Limit	9.24% von Limit	71.56% von Limit

V-n (Vektorsumme): 3.65 mm/s

SPEKTRALANALYSE - KOMPONENTEN FFT



Kanal	Spitzwert	Spektrum 25%	Spektrum 50%	Spektrum 75%
X	0.80 mm/s	6.4 Hz	8.9 Hz	13.7 Hz
Y	0.46 mm/s	3.8 Hz	9.3 Hz	19.6 Hz
Z	3.58 mm/s	6.4 Hz	8.9 Hz	15.2 Hz

SPEKTRALANALYSE - FFT (DIN 4150-3)

