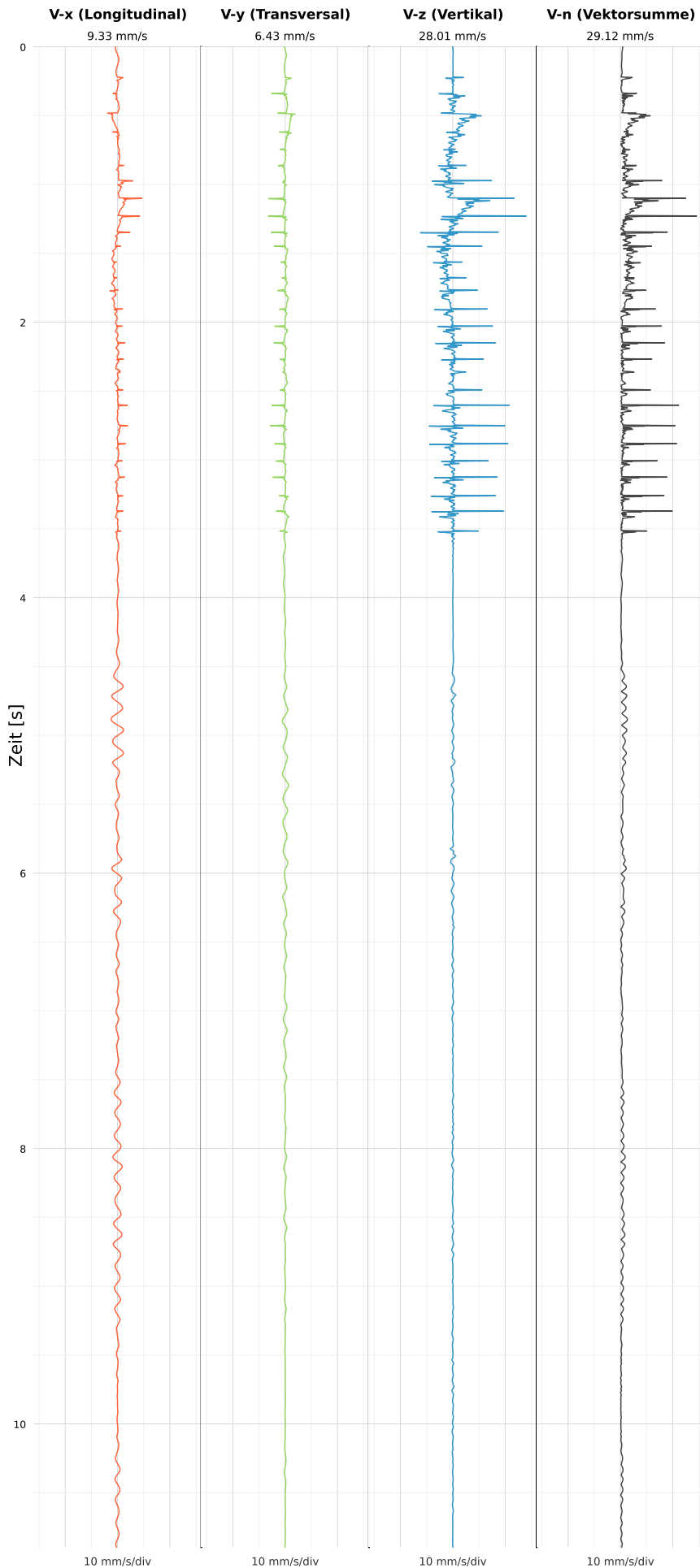


# Einzelereignisprotokoll gemäß DIN 4150-3

Triaxiale MEMS-MQTT Messtechnik VSEW-MK4

Rhönhallenstraße 6

## SCHWINGGESCHWINDIGKEIT



DATEI: 2434-05062026-013730\_raw.csv

Aufzeichnungsdauer: 10.90 s | Abtastrate: 1000 Hz

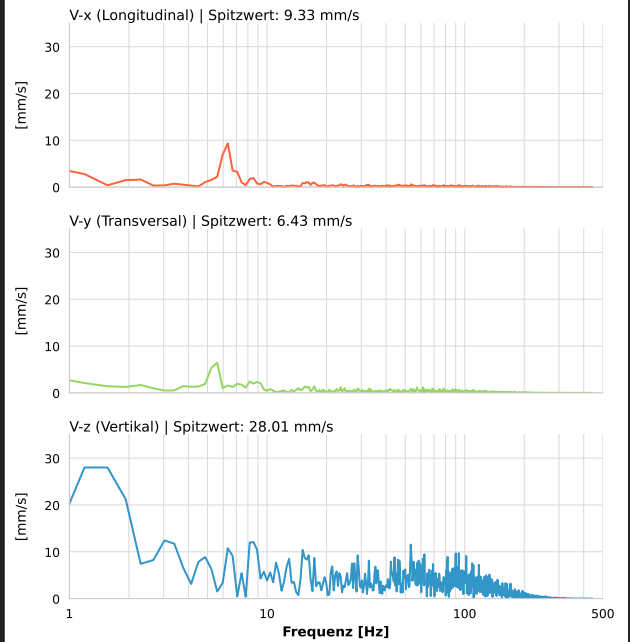
Datum:	05.06.2026
Zeit:	01:37:30
Event-ID:	2434-05062026-013730
Kalibrier Datum:	10.07.2025

### Spitzwerte

V-x (Longitudinal)	V-y (Transversal)	V-z (Vertikal)
9.33 mm/s	6.43 mm/s	28.01 mm/s
6.3 Hz	5.7 Hz	1.3 Hz
186.63% von Limit	128.67% von Limit	560.23% von Limit

V-n (Vektorsumme): 29.12 mm/s

## SPEKTRALANALYSE - KOMPONENTEN FFT



Kanal	Spitzwert	Spektrum 25%	Spektrum 50%	Spektrum 75%
X	9.33 mm/s	6.3 Hz	29.8 Hz	86.4 Hz
Y	6.43 mm/s	9.3 Hz	50.4 Hz	95.9 Hz
Z	28.01 mm/s	27.3 Hz	68.4 Hz	114.3 Hz

## SPEKTRALANALYSE - FFT (DIN 4150-3)

