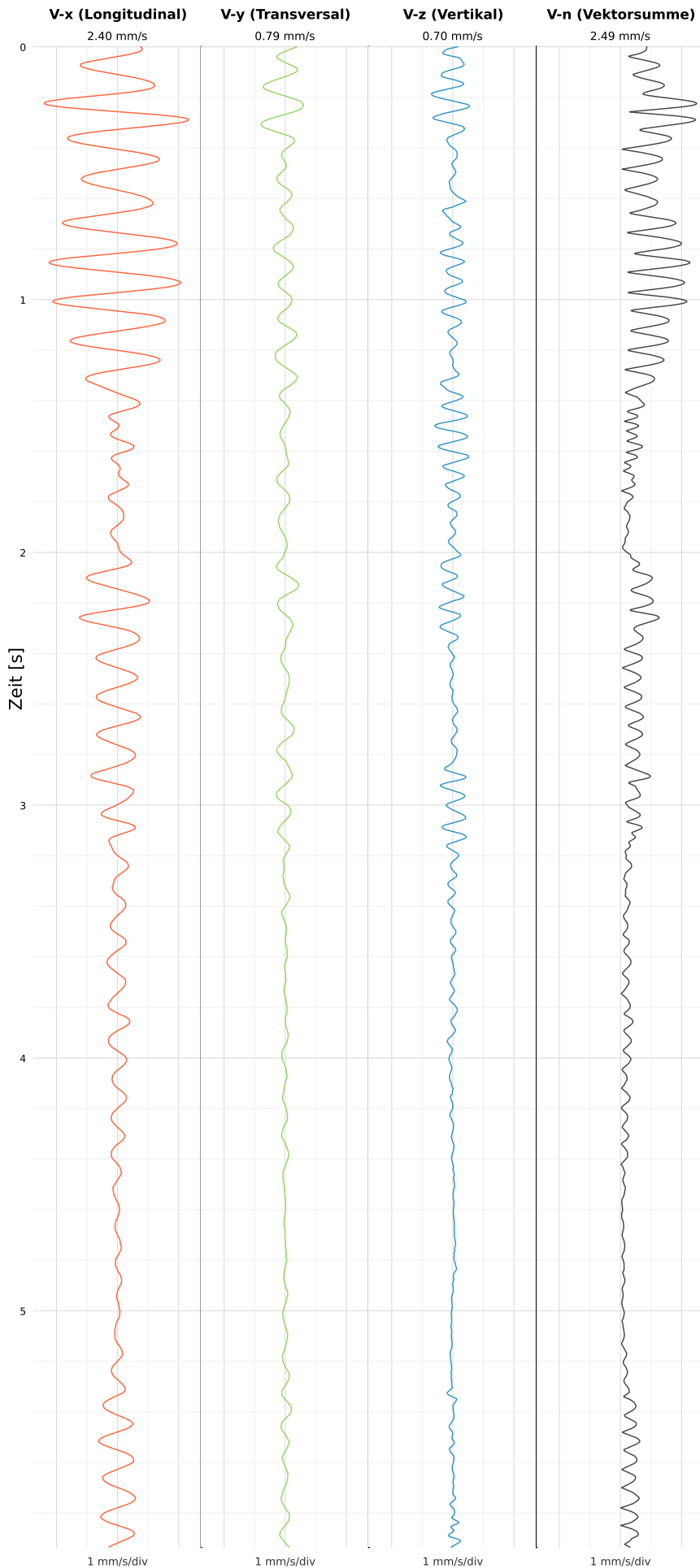


# Einzelereignisprotokoll gemäß DIN 4150-3

Triaxiale MEMS-MQTT Messtechnik VSEW-MK4

Rhönhallenstraße 6

## SCHWINGGESCHWINDIGKEIT



DATEI: 2434-05062026-022144\_raw.csv

Aufzeichnungsdauer: 5.94 s | Abtastrate: 1000 Hz

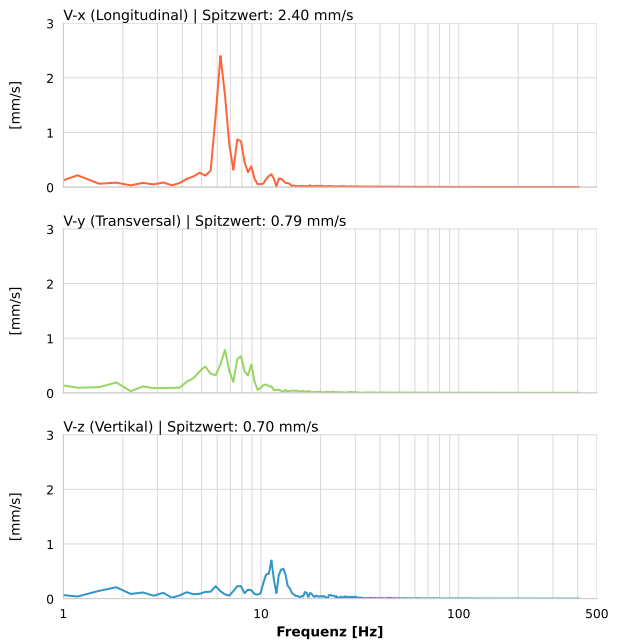
Datum:	05.06.2026
Zeit:	02:21:44
Event-ID:	2434-05062026-022144
Kalibrier Datum:	10.07.2025

### Spitzwerte

V-x (Longitudinal)	V-y (Transversal)	V-z (Vertikal)
2.40 mm/s	0.79 mm/s	0.70 mm/s
6.4 Hz	5.7 Hz	12.8 Hz
48.00% von Limit	15.74% von Limit	12.24% von Limit

V-n (Vektorsumme): 2.49 mm/s

## SPEKTRALANALYSE - KOMPONENTEN FFT



Kanal	Spitzwert	Spektrum 25%	Spektrum 50%	Spektrum 75%
X	2.40 mm/s	6.2 Hz	7.2 Hz	12.3 Hz
Y	0.79 mm/s	5.6 Hz	7.6 Hz	11.0 Hz
Z	0.70 mm/s	8.6 Hz	12.3 Hz	17.7 Hz

## SPEKTRALANALYSE - FFT (DIN 4150-3)

