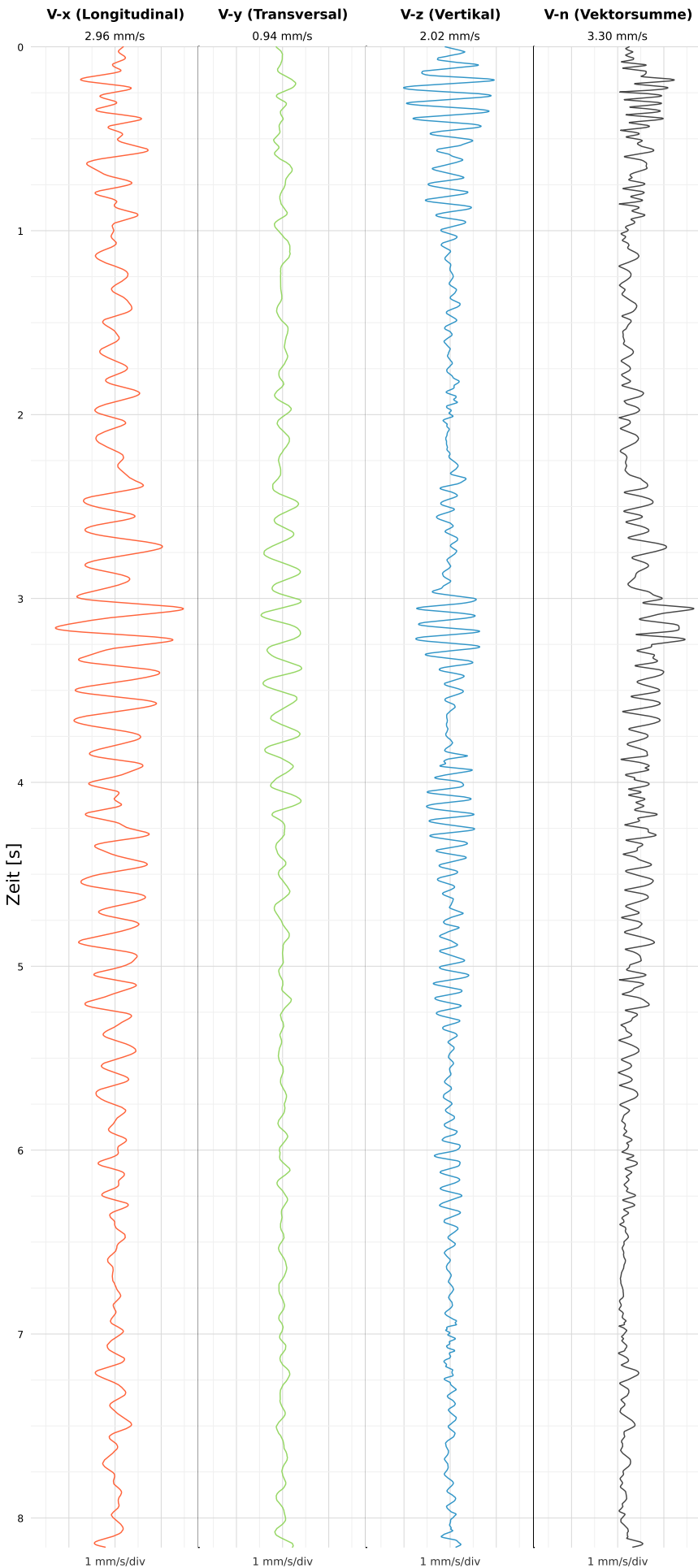


Einzelereignisprotokoll gemäß DIN 4150-3

Triaxiale MEMS-MQTT Messtechnik VSEW-MK4

Röhnhallenstraße 6

SCHWINGGESCHWINDIGKEIT



DATEI: 2434-05062026-145853_raw.csv

Aufzeichnungsdauer: 8.16 s | Abtastrate: 1000 Hz

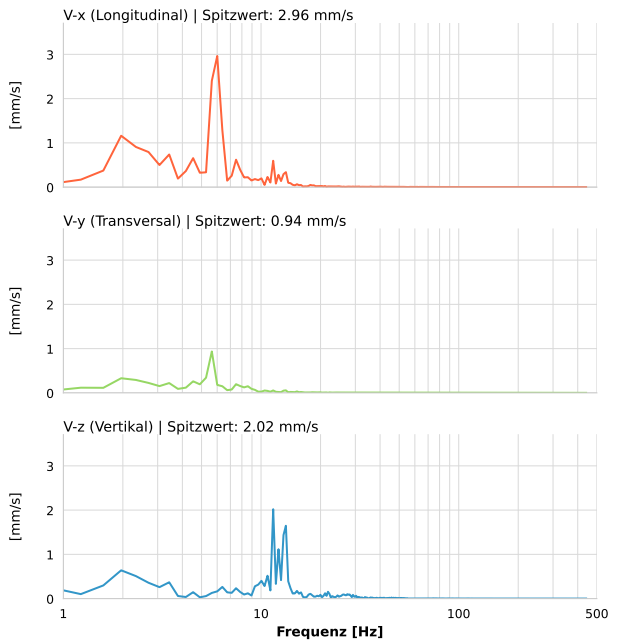
Datum:	05.06.2026
Zeit:	14:58:53
Event-ID:	2434-05062026-145853
Kalibrier Datum:	10.07.2025

Spitzwerte

V-x (Longitudinal)	V-y (Transversal)	V-z (Vertikal)
2.96 mm/s	0.94 mm/s	2.02 mm/s
5.9 Hz	5.6 Hz	11.5 Hz
59.27% von Limit	18.71% von Limit	37.55% von Limit

V-n (Vektorsumme): 3.30 mm/s

SPEKTRALANALYSE - KOMPONENTEN FFT



Kanal	Spitzwert	Spektrum 25%	Spektrum 50%	Spektrum 75%
X	2.96 mm/s	4.2 Hz	6.0 Hz	10.0 Hz
Y	0.94 mm/s	4.2 Hz	5.6 Hz	13.4 Hz
Z	2.02 mm/s	9.3 Hz	12.3 Hz	15.9 Hz

SPEKTRALANALYSE - FFT (DIN 4150-3)

