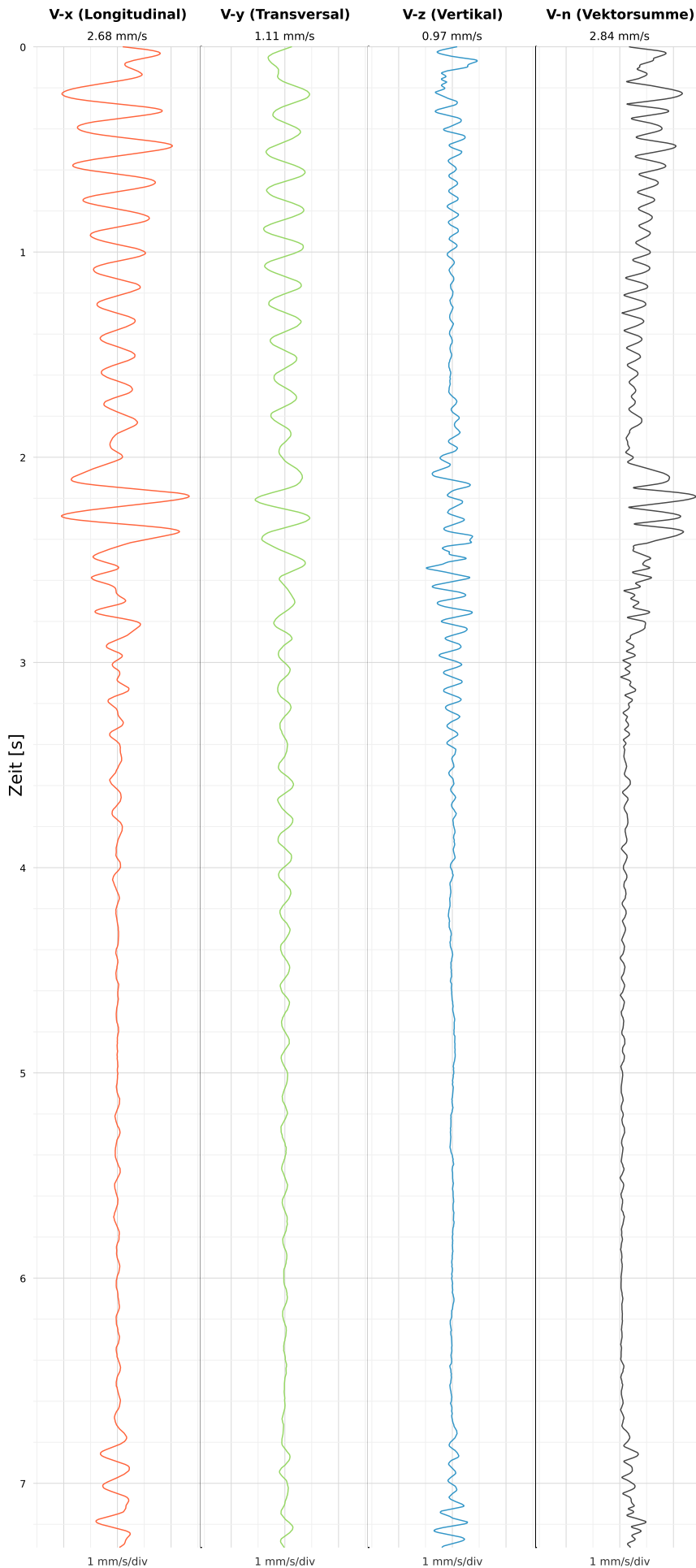


# Einzelereignisprotokoll gemäß DIN 4150-3

Triaxiale MEMS-MQTT Messtechnik VSEW-MK4

Rhönhallenstraße 6

## SCHWINGGESCHWINDIGKEIT



DATEI: 2434-05062026-145920\_raw.csv

Aufzeichnungsdauer: 7.31 s | Abtastrate: 1000 Hz

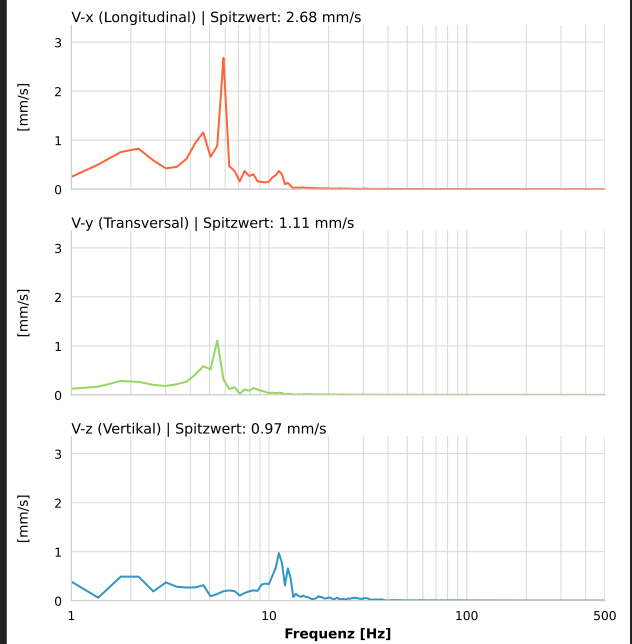
Datum:	05.06.2026
Zeit:	14:59:20
Event-ID:	2434-05062026-145920
Kalibrier Datum:	10.07.2025

### Spitzwerte

V-x (Longitudinal)	V-y (Transversal)	V-z (Vertikal)
2.68 mm/s	1.11 mm/s	0.97 mm/s
5.9 Hz	5.3 Hz	11.2 Hz
53.53% von Limit	22.16% von Limit	18.29% von Limit

V-n (Vektorsumme): 2.84 mm/s

## SPEKTRALANALYSE - KOMPONENTEN FFT



Kanal	Spitzwert	Spektrum 25%	Spektrum 50%	Spektrum 75%
X	2.68 mm/s	3.8 Hz	5.5 Hz	7.5 Hz
Y	1.11 mm/s	3.8 Hz	5.5 Hz	7.5 Hz
Z	0.97 mm/s	6.3 Hz	11.2 Hz	18.2 Hz

## SPEKTRALANALYSE - FFT (DIN 4150-3)

