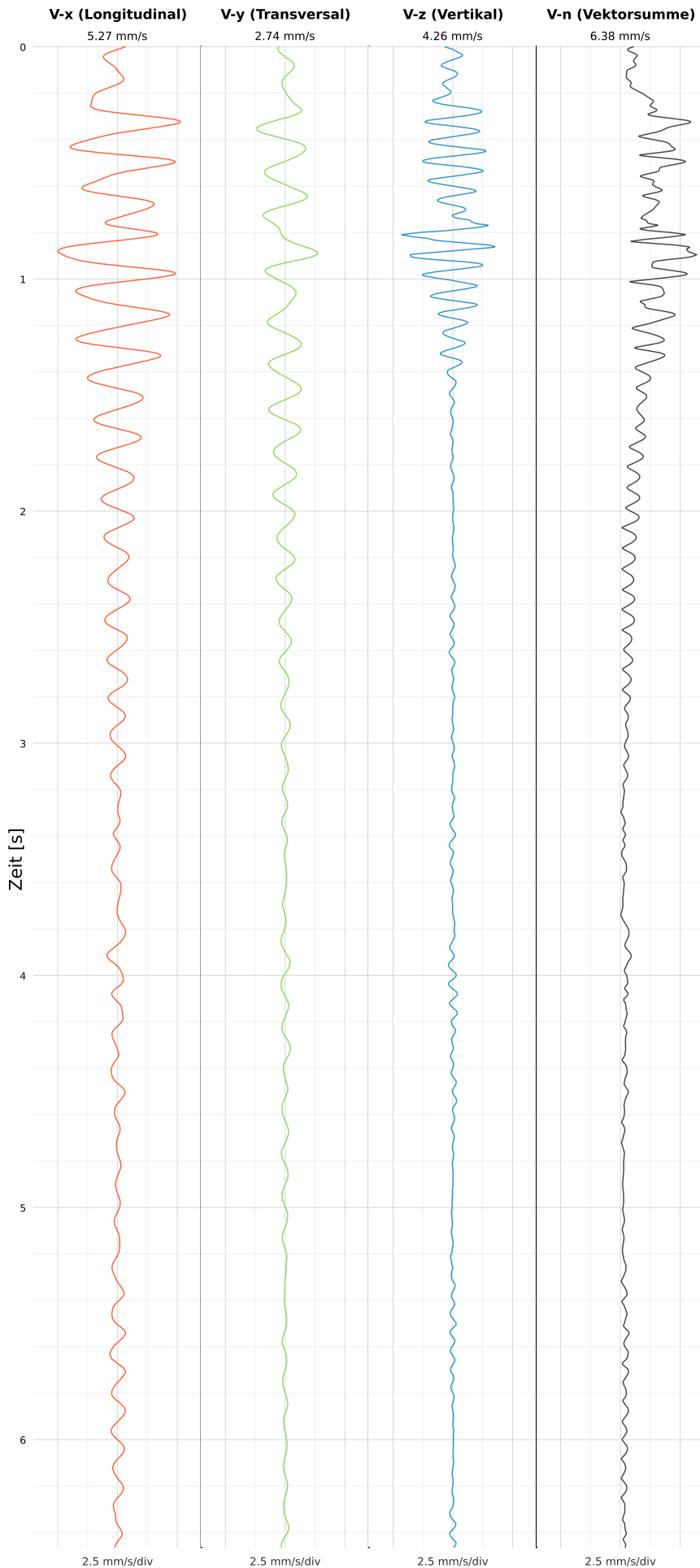


# Einzelereignisprotokoll gemäß DIN 4150-3

Triaxiale MEMS-MQTT Messtechnik VSEW-MK4

Rhönhallenstraße 6

## SCHWINGGESCHWINDIGKEIT



DATEI: 2434-05062026-145927\_raw.csv

Aufzeichnungsdauer: 6.46 s | Abtastrate: 1000 Hz

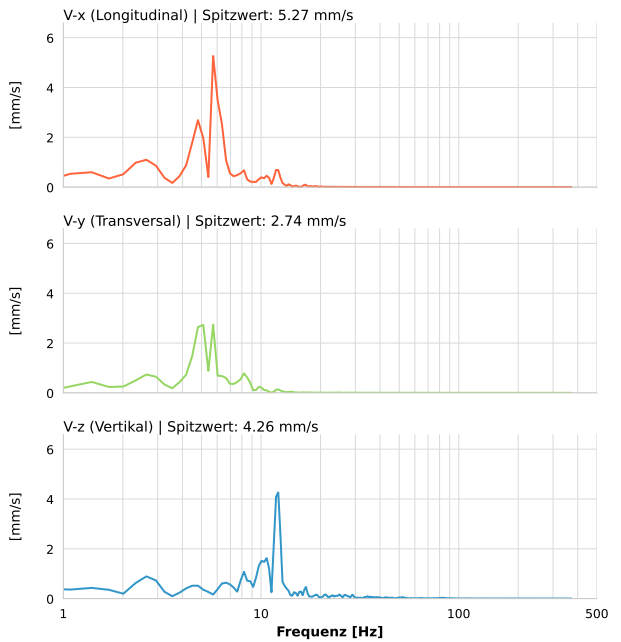
Datum:	05.06.2026
Zeit:	14:59:27
Event-ID:	2434-05062026-145927
Kalibrier Datum:	10.07.2025

### Spitzwerte

V-x (Longitudinal)	V-y (Transversal)	V-z (Vertikal)
5.27 mm/s	2.74 mm/s	4.26 mm/s
5.7 Hz	5.3 Hz	12.1 Hz
105.31% von Limit	54.77% von Limit	77.19% von Limit

V-n (Vektorsumme): 6.38 mm/s

## SPEKTRALANALYSE - KOMPONENTEN FFT



Kanal	Spitzwert	Spektrum 25%	Spektrum 50%	Spektrum 75%
X	5.27 mm/s	4.8 Hz	5.7 Hz	8.2 Hz
Y	2.74 mm/s	4.5 Hz	5.4 Hz	7.6 Hz
Z	4.26 mm/s	8.8 Hz	11.9 Hz	15.6 Hz

## SPEKTRALANALYSE - FFT (DIN 4150-3)

