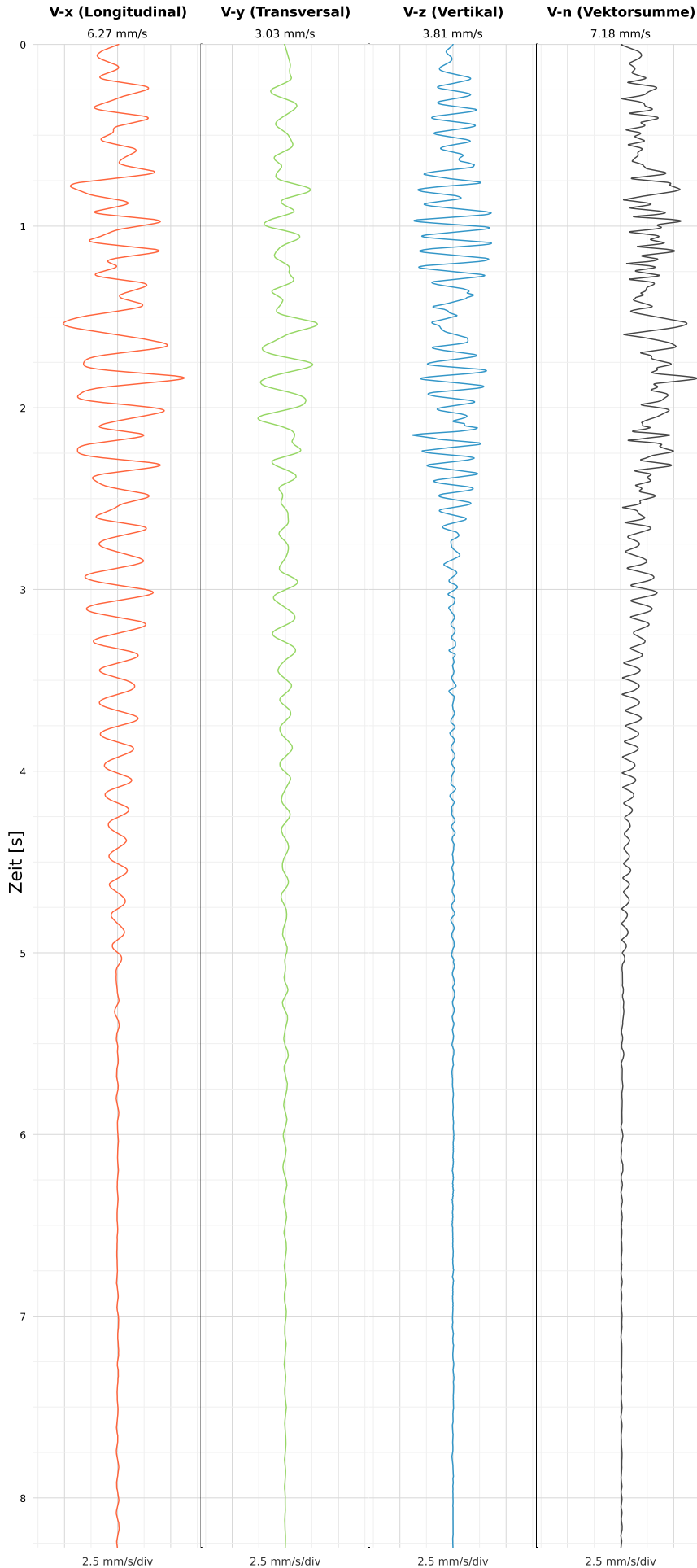


# Einzelereignisprotokoll gemäß DIN 4150-3

Triaxiale MEMS-MQTT Messtechnik VSEW-MK4

Röhnhallenstraße 6

## SCHWINGGESCHWINDIGKEIT



DATEI: 2434-05062026-145937\_raw.csv

Aufzeichnungsdauer: 8.27 s | Abtastrate: 1000 Hz

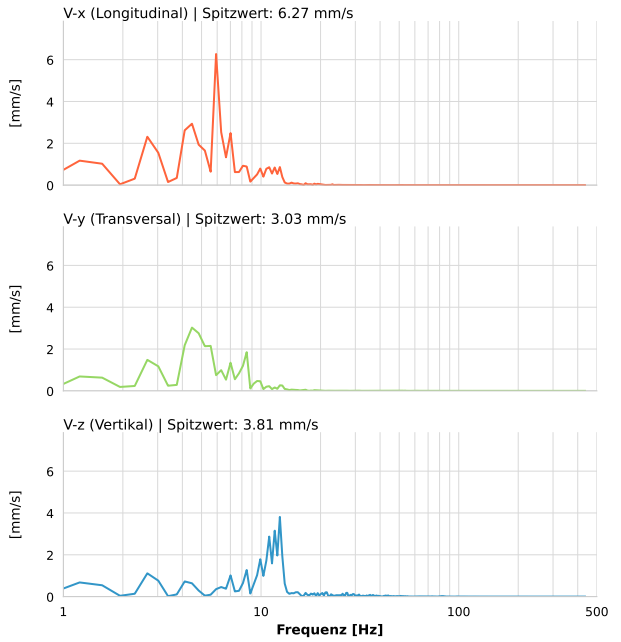
Datum:	05.06.2026
Zeit:	14:59:37
Event-ID:	2434-05062026-145937
Kalibrier Datum:	10.07.2025

### Spitzwerte

V-x (Longitudinal)	V-y (Transversal)	V-z (Vertikal)
6.27 mm/s	3.03 mm/s	3.81 mm/s
5.8 Hz	4.4 Hz	12.6 Hz
125.44% von Limit	60.52% von Limit	67.56% von Limit

V-n (Vektorsumme): 7.18 mm/s

## SPEKTRALANALYSE - KOMPONENTEN FFT



Kanal	Spitzwert	Spektrum 25%	Spektrum 50%	Spektrum 75%
X	6.27 mm/s	4.5 Hz	5.9 Hz	8.1 Hz
Y	3.03 mm/s	4.5 Hz	5.2 Hz	8.1 Hz
Z	3.81 mm/s	8.5 Hz	11.4 Hz	12.8 Hz

## SPEKTRALANALYSE - FFT (DIN 4150-3)

