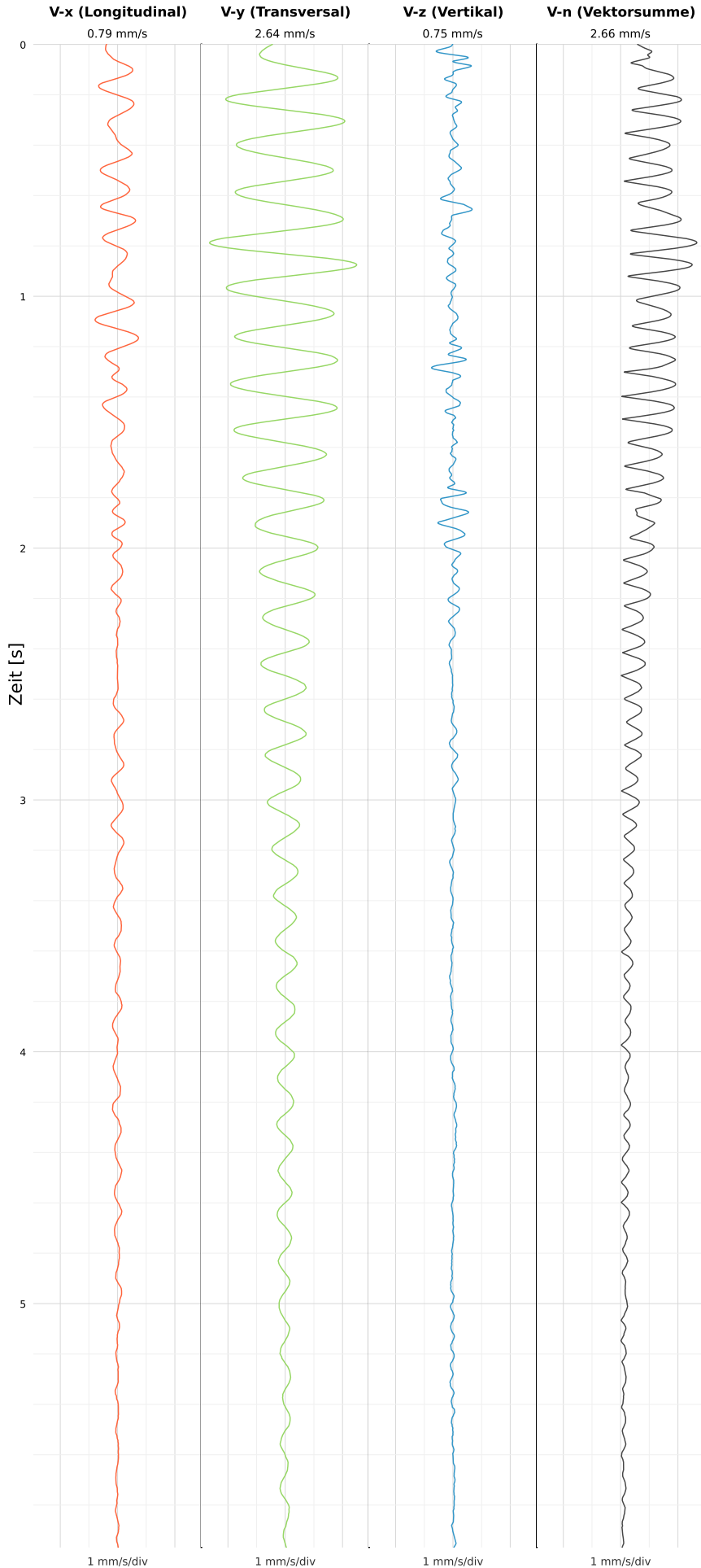


Einzelereignisprotokoll gemäß DIN 4150-3

Triaxiale MEMS-MQTT Messtechnik VSEW-MK4

Rhönhallenstraße 6

SCHWINGGESCHWINDIGKEIT



DATEI: 2434-05062026-160943_raw.csv

Aufzeichnungsdauer: 5.97 s | Abtastrate: 1000 Hz

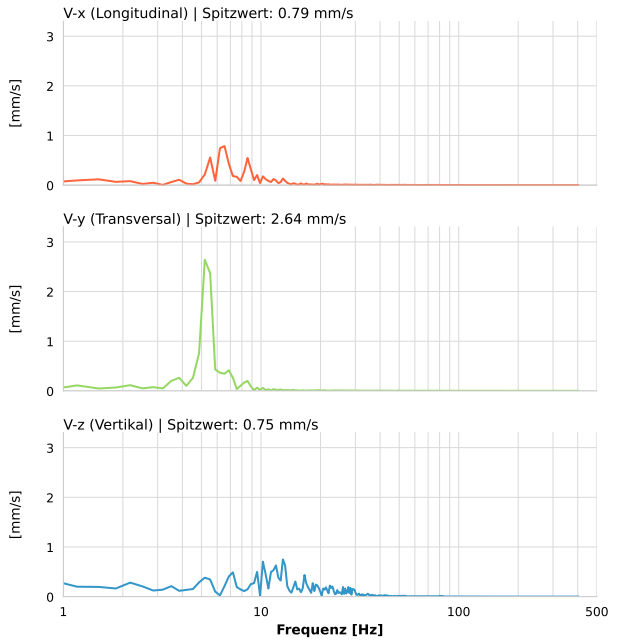
Datum:	05.06.2026
Zeit:	16:09:43
Event-ID:	2434-05062026-160943
Kalibrier Datum:	10.07.2025

Spitzwerte

V-x (Longitudinal)	V-y (Transversal)	V-z (Vertikal)
0.79 mm/s	2.64 mm/s	0.75 mm/s
6.4 Hz	5.4 Hz	12.9 Hz
15.74% von Limit	52.82% von Limit	13.07% von Limit

V-n (Vektorsumme): 2.66 mm/s

SPEKTRALANALYSE - KOMPONENTEN FFT



Kanal	Spitzwert	Spektrum 25%	Spektrum 50%	Spektrum 75%
X	0.79 mm/s	6.2 Hz	8.2 Hz	13.2 Hz
Y	2.64 mm/s	5.2 Hz	5.5 Hz	6.9 Hz
Z	0.75 mm/s	7.9 Hz	12.9 Hz	21.6 Hz

SPEKTRALANALYSE - FFT (DIN 4150-3)

