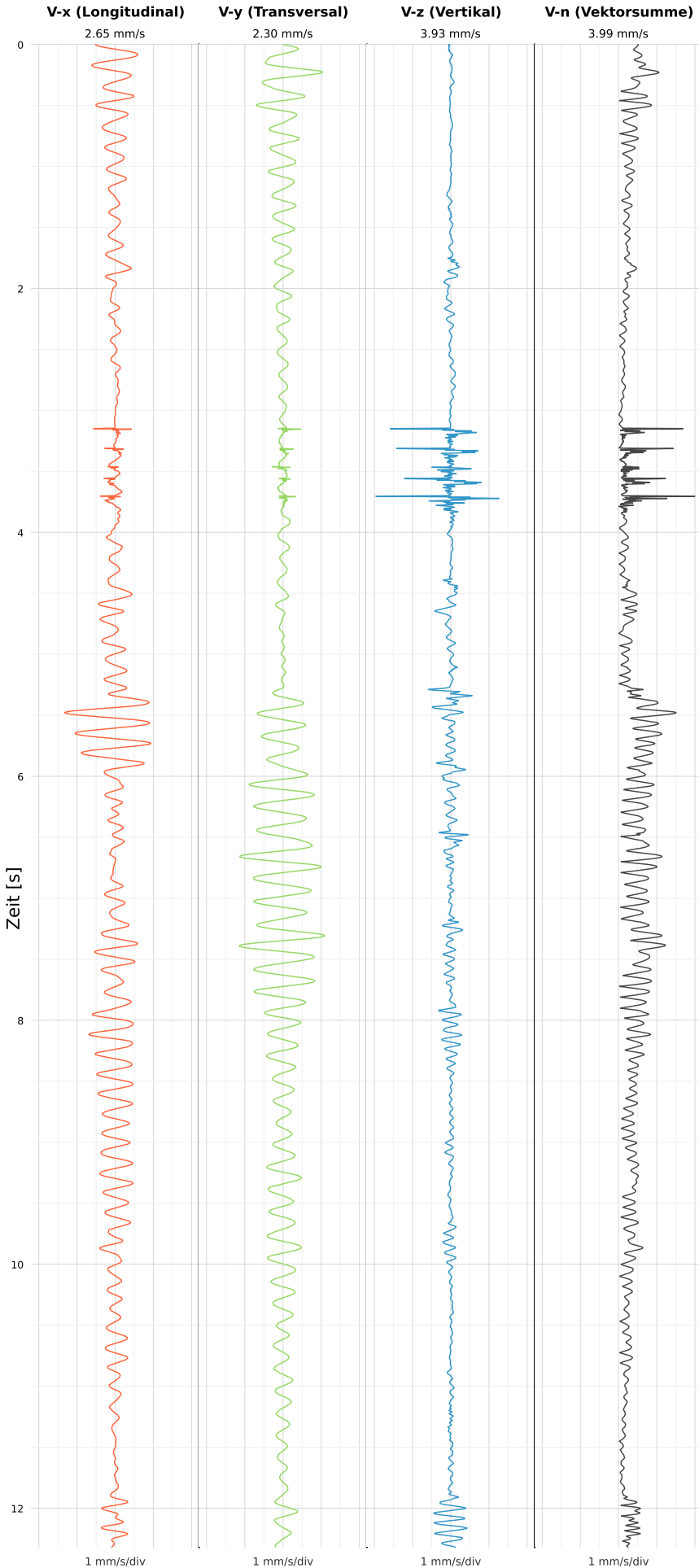


Einzelereignisprotokoll gemäß DIN 4150-3

Triaxiale MEMS-MQTT Messtechnik VSEW-MK4

Rhönhallenstraße 6

SCHWINGGESCHWINDIGKEIT



DATEI: 2434-05062026-182204_raw.csv

Aufzeichnungsdauer: 12.32 s | Abtastrate: 1000 Hz

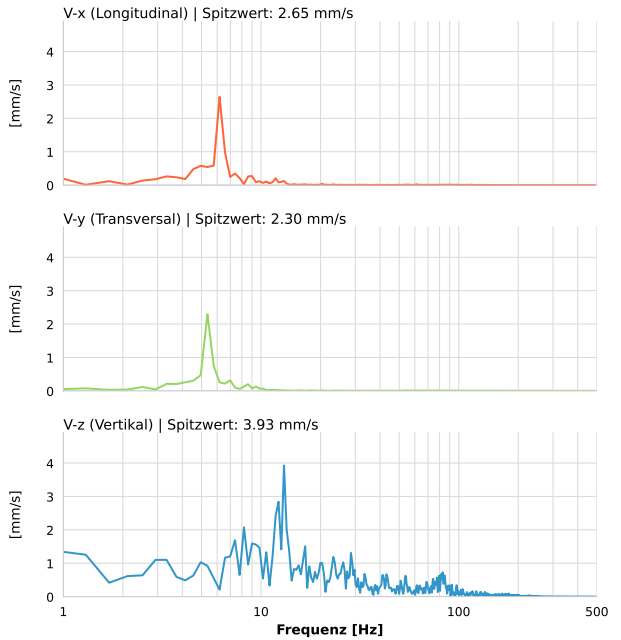
Datum:	05.06.2026
Zeit:	18:22:04
Event-ID:	2434-05062026-182204
Kalibrier Datum:	10.07.2025

Spitzwerte

V-x (Longitudinal)	V-y (Transversal)	V-z (Vertikal)
2.65 mm/s	2.30 mm/s	3.93 mm/s
6.2 Hz	5.4 Hz	12.8 Hz
52.92% von Limit	45.91% von Limit	68.82% von Limit

V-n (Vektorsumme): 3.99 mm/s

SPEKTRALANALYSE - KOMPONENTEN FFT



Kanal	Spitzwert	Spektrum 25%	Spektrum 50%	Spektrum 75%
X	2.65 mm/s	5.8 Hz	6.6 Hz	15.1 Hz
Y	2.30 mm/s	5.4 Hz	5.8 Hz	9.4 Hz
Z	3.93 mm/s	13.1 Hz	28.9 Hz	77.6 Hz

SPEKTRALANALYSE - FFT (DIN 4150-3)

