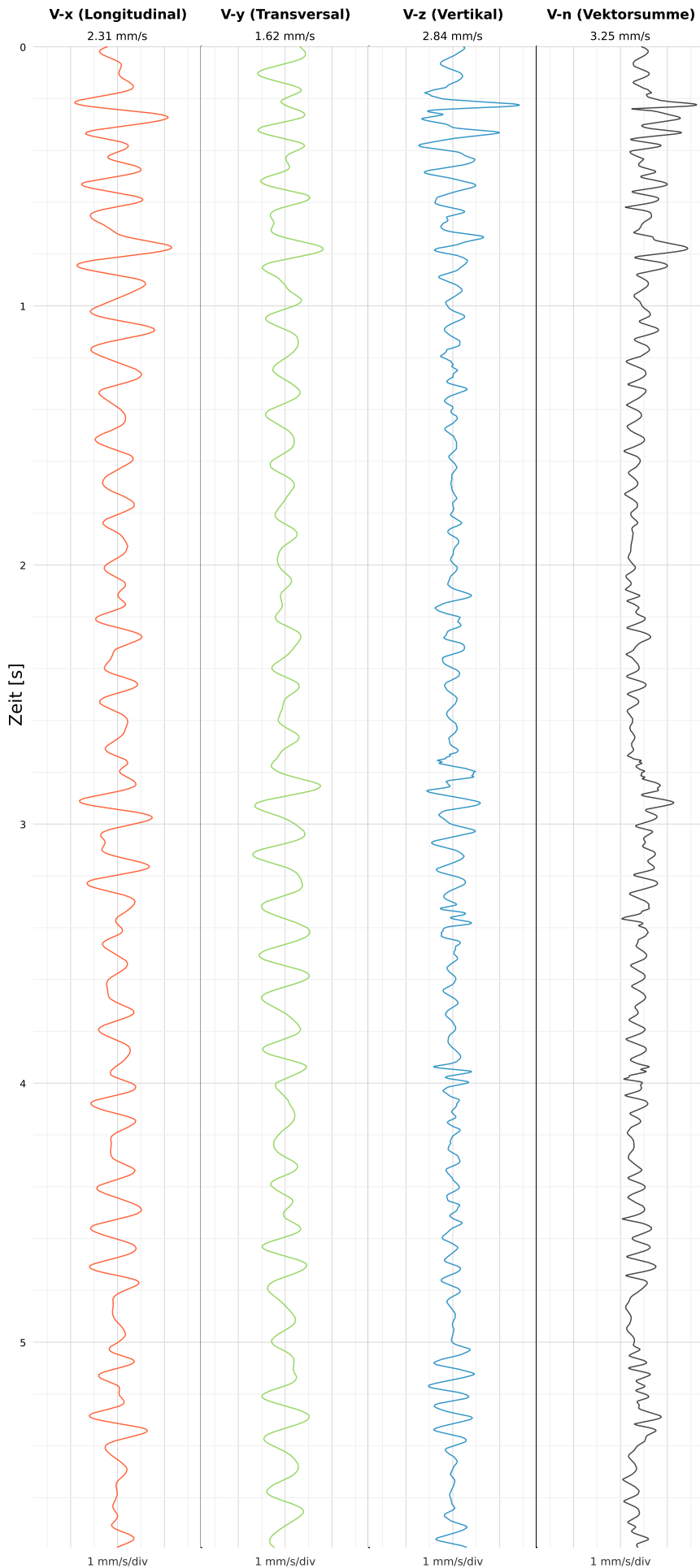


Einzelereignisprotokoll gemäß DIN 4150-3

Triaxiale MEMS-MQTT Messtechnik VSEW-MK4

Röhnhallenstraße 6

SCHWINGGESCHWINDIGKEIT

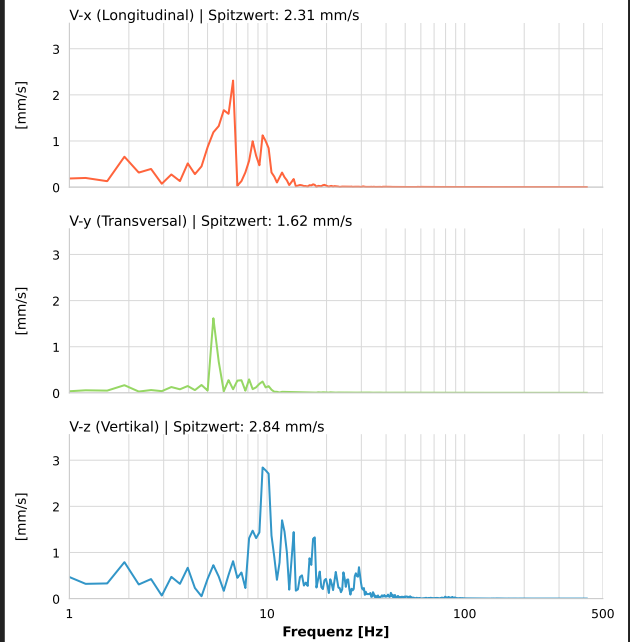


DATEI: 2434-05062026-182656_raw.csv

Aufzeichnungsdauer: 5.79 s | Abtastrate: 1000 Hz

Datum:	05.06.2026	
Zeit:	18:26:56	
Event-ID:	2434-05062026-182656	
Kalibrier Datum:	10.07.2025	
Spitzwerte		
V-x (Longitudinal)	V-y (Transversal)	V-z (Vertikal)
2.31 mm/s	1.62 mm/s	2.84 mm/s
5.9 Hz	5.4 Hz	10.0 Hz
46.21% von Limit	32.35% von Limit	56.82% von Limit
V-n (Vektorsumme): 3.25 mm/s		

SPEKTRALANALYSE - KOMPONENTEN FFT



Kanal	Spitzwert	Spektrum 25%	Spektrum 50%	Spektrum 75%
X	2.31 mm/s	5.4 Hz	6.7 Hz	9.8 Hz
Y	1.62 mm/s	5.4 Hz	6.7 Hz	10.5 Hz
Z	2.84 mm/s	9.2 Hz	12.3 Hz	22.3 Hz

SPEKTRALANALYSE - FFT (DIN 4150-3)

