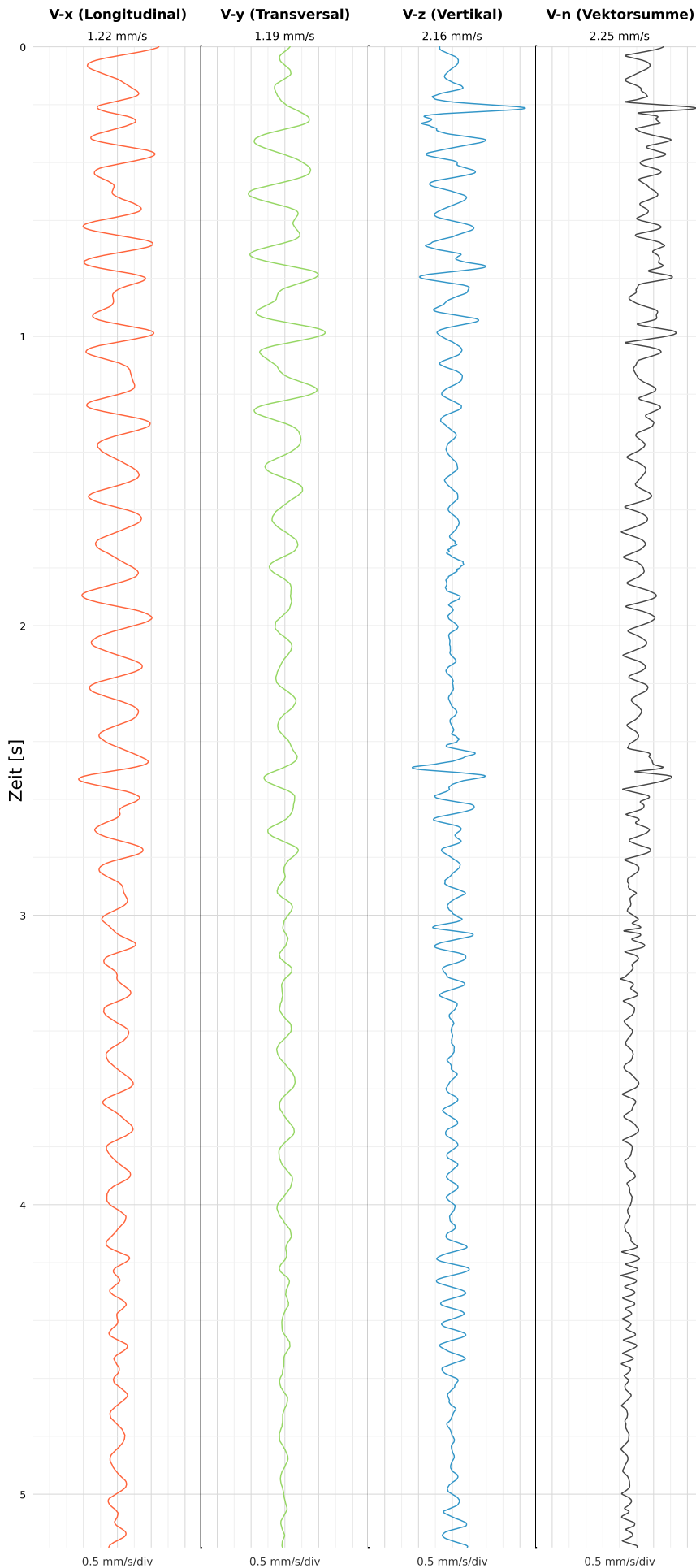


# Einzelereignisprotokoll gemäß DIN 4150-3

Triaxiale MEMS-MQTT Messtechnik VSEW-MK4

Rhönhallenstraße 6

## SCHWINGGESCHWINDIGKEIT



DATEI: 2434-05062026-183902\_raw.csv

Aufzeichnungsdauer: 5.18 s | Abtastrate: 1000 Hz

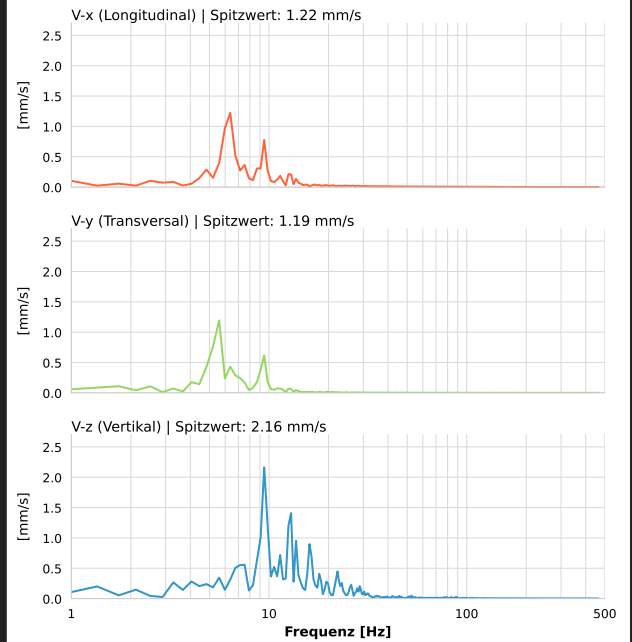
<b>Datum:</b>	05.06.2026
<b>Zeit:</b>	18:39:02
<b>Event-ID:</b>	2434-05062026-183902
<b>Kalibrier Datum:</b>	10.07.2025

### Spitzwerte

V-x (Longitudinal)	V-y (Transversal)	V-z (Vertikal)
1.22 mm/s	1.19 mm/s	2.16 mm/s
6.2 Hz	5.4 Hz	10.0 Hz
24.46% von Limit	23.85% von Limit	43.15% von Limit

**V-n (Vektorsumme):** 2.25 mm/s

## SPEKTRALANALYSE - KOMPONENTEN FFT



Kanal	Spitzwert	Spektrum 25%	Spektrum 50%	Spektrum 75%
X	1.22 mm/s	6.4 Hz	9.5 Hz	43.0 Hz
Y	1.19 mm/s	5.2 Hz	6.4 Hz	9.5 Hz
Z	2.16 mm/s	9.5 Hz	13.7 Hz	25.7 Hz

## SPEKTRALANALYSE - FFT (DIN 4150-3)

