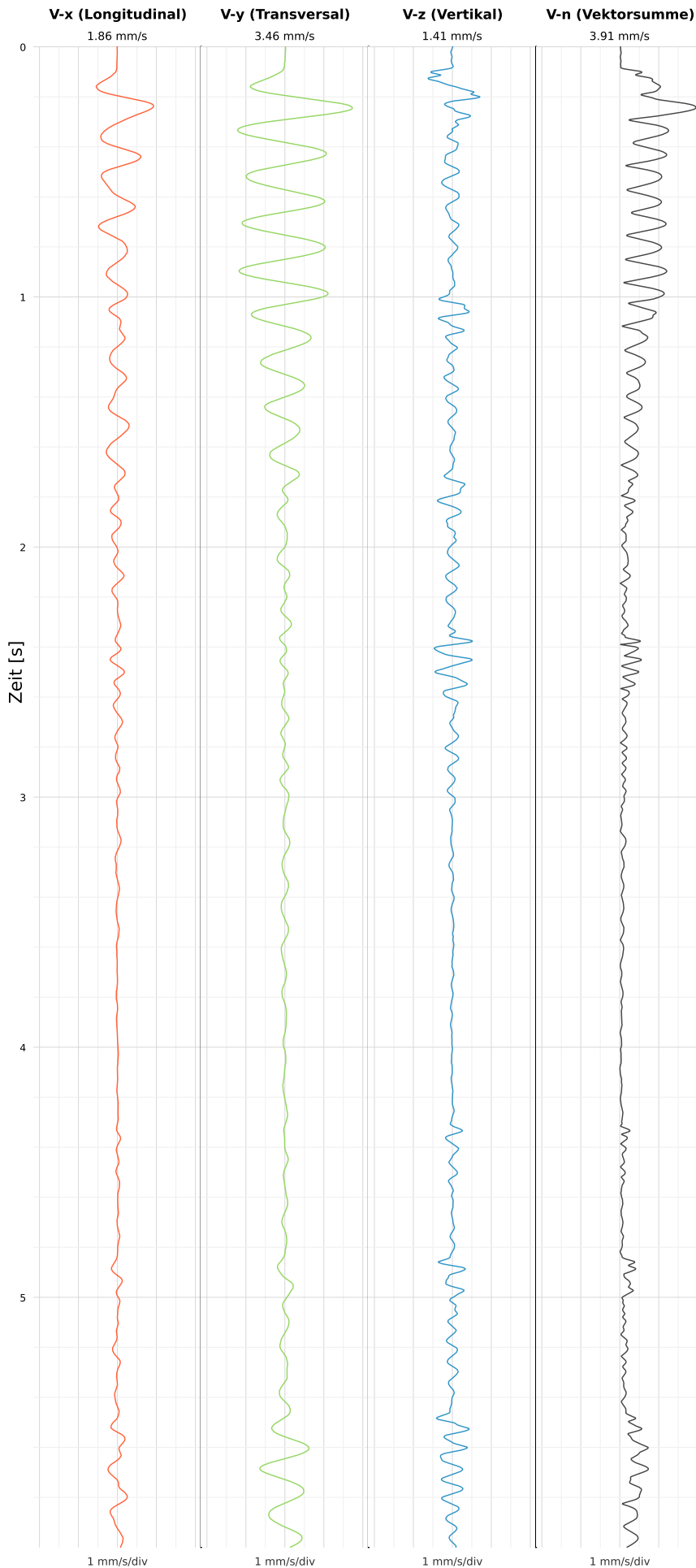


Einzelereignisprotokoll gemäß DIN 4150-3

Triaxiale MEMS-MQTT Messtechnik VSEW-MK4

Rhönhallenstraße 6

SCHWINGGESCHWINDIGKEIT



DATEI: 2434-05062026-222657_raw.csv

Aufzeichnungsdauer: 6.00 s | Abtastrate: 1000 Hz

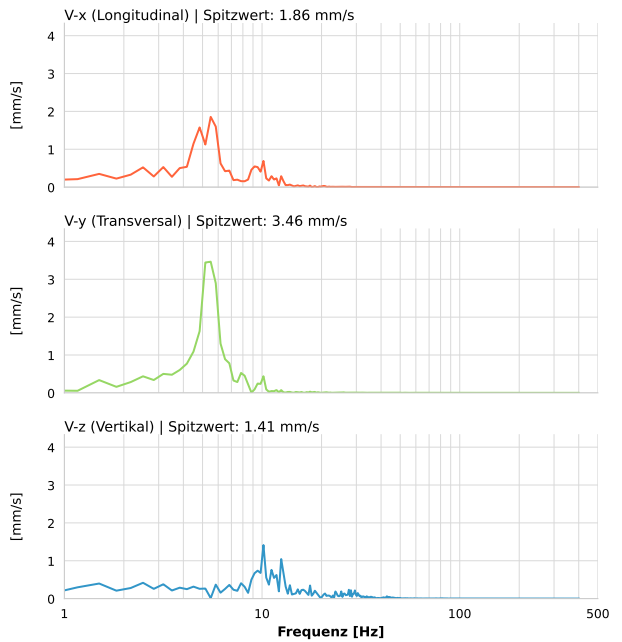
Datum:	05.06.2026
Zeit:	22:26:57
Event-ID:	2434-05062026-222657
Kalibrier Datum:	10.07.2025

Spitzwerte

V-x (Longitudinal)	V-y (Transversal)	V-z (Vertikal)
1.86 mm/s	3.46 mm/s	1.41 mm/s
5.5 Hz	5.5 Hz	10.2 Hz
37.10% von Limit	69.27% von Limit	28.06% von Limit

V-n (Vektorsumme): 3.91 mm/s

SPEKTRALANALYSE - KOMPONENTEN FFT



Kanal	Spitzwert	Spektrum 25%	Spektrum 50%	Spektrum 75%
X	1.86 mm/s	4.5 Hz	5.8 Hz	9.5 Hz
Y	3.46 mm/s	4.8 Hz	5.5 Hz	6.5 Hz
Z	1.41 mm/s	8.2 Hz	11.5 Hz	19.5 Hz

SPEKTRALANALYSE - FFT (DIN 4150-3)

