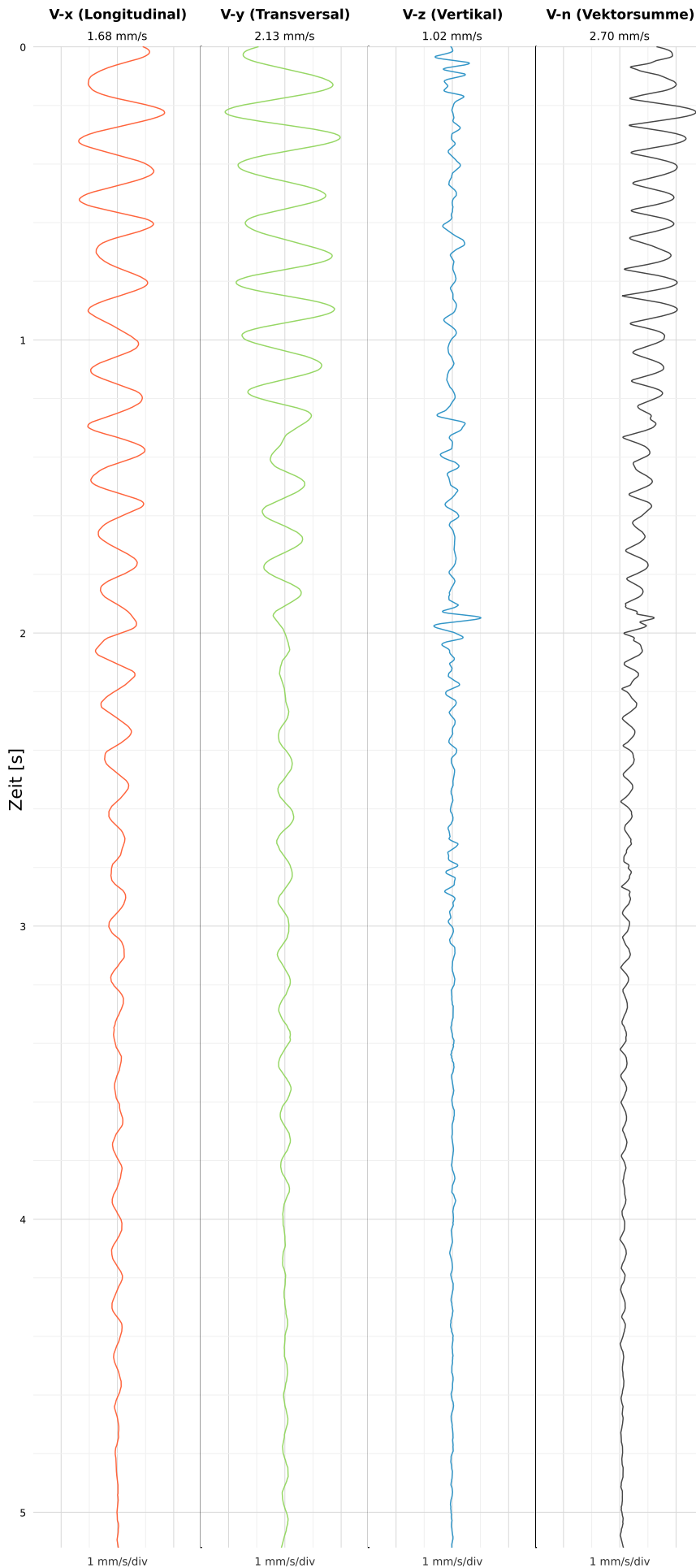


Einzelereignisprotokoll gemäß DIN 4150-3

Triaxiale MEMS-MQTT Messtechnik VSEW-MK4

Rhönhallenstraße 6

SCHWINGGESCHWINDIGKEIT



DATEI: 2434-06062026-012402_raw.csv

Aufzeichnungsdauer: 5.12 s | Abtastrate: 1000 Hz

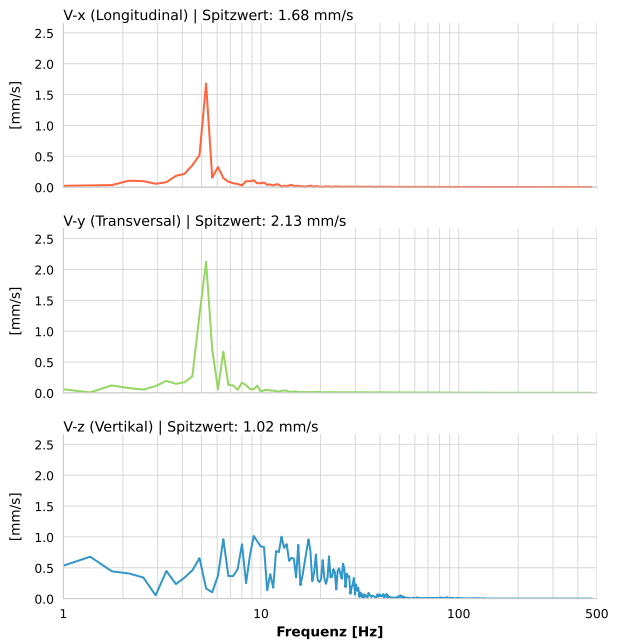
Datum:	06.06.2026
Zeit:	01:24:02
Event-ID:	2434-06062026-012402
Kalibrier Datum:	10.07.2025

Spitzwerte

V-x (Longitudinal)	V-y (Transversal)	V-z (Vertikal)
1.68 mm/s	2.13 mm/s	1.02 mm/s
5.3 Hz	5.3 Hz	12.5 Hz
33.56% von Limit	42.50% von Limit	18.06% von Limit

V-n (Vektorsumme): 2.70 mm/s

SPEKTRALANALYSE - KOMPONENTEN FFT



Kanal	Spitzwert	Spektrum 25%	Spektrum 50%	Spektrum 75%
X	1.68 mm/s	4.9 Hz	5.7 Hz	17.8 Hz
Y	2.13 mm/s	4.9 Hz	5.3 Hz	10.7 Hz
Z	1.02 mm/s	8.8 Hz	14.6 Hz	22.9 Hz

SPEKTRALANALYSE - FFT (DIN 4150-3)

