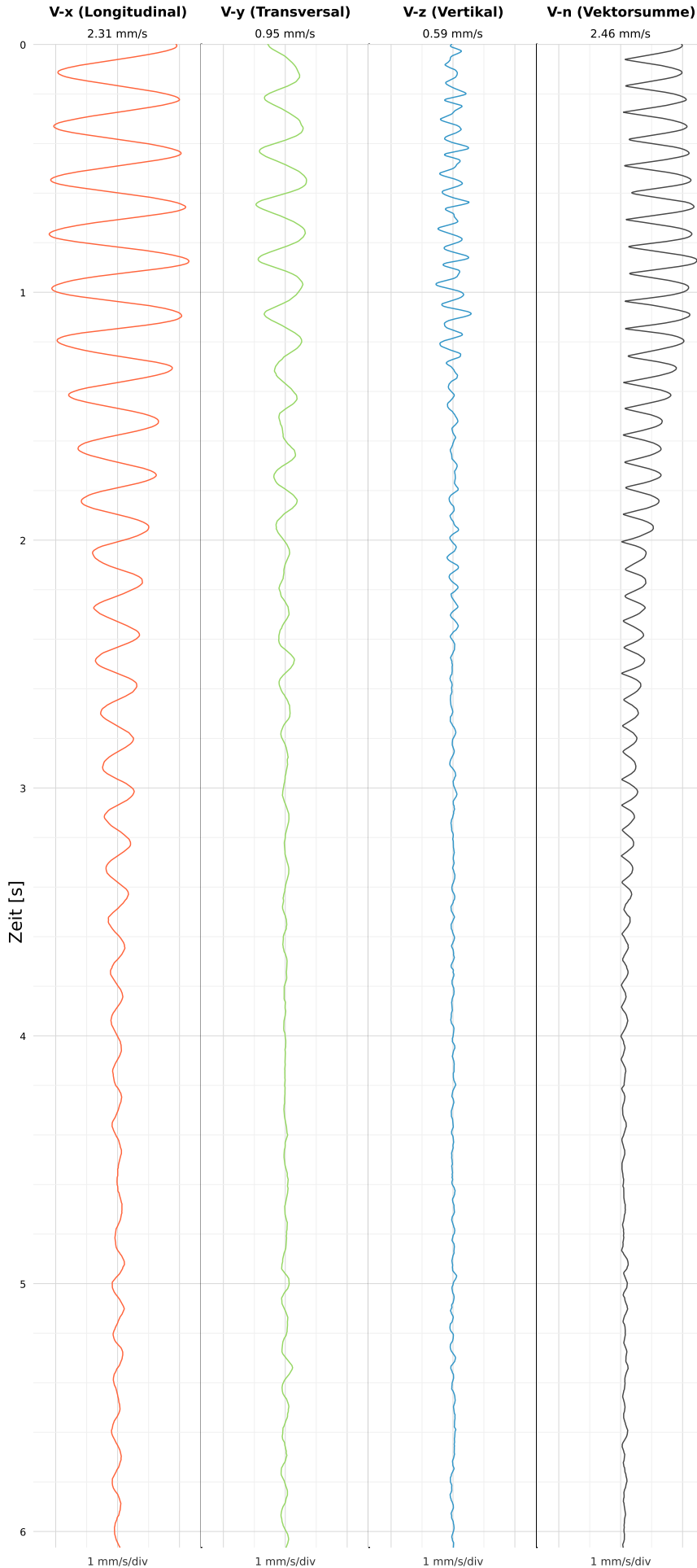


# Einzelereignisprotokoll gemäß DIN 4150-3

Triaxiale MEMS-MQTT Messtechnik VSEW-MK4

Röhnhallenstraße 6

## SCHWINGGESCHWINDIGKEIT



DATEI: 2434-06062026-143636\_raw.csv

Aufzeichnungsdauer: 6.06 s | Abtastrate: 1000 Hz

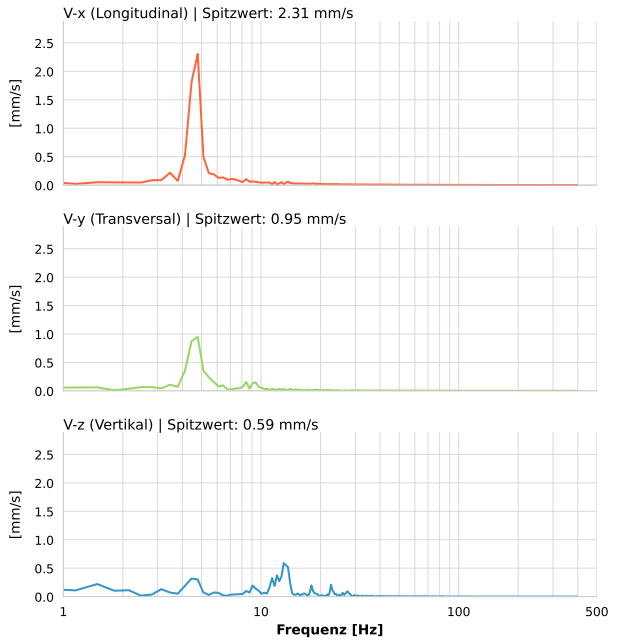
Datum:	06.06.2026
Zeit:	14:36:36
Event-ID:	2434-06062026-143636
Kalibrier Datum:	10.07.2025

### Spitzwerte

V-x (Longitudinal)	V-y (Transversal)	V-z (Vertikal)
2.31 mm/s	0.95 mm/s	0.59 mm/s
4.6 Hz	4.6 Hz	13.5 Hz
46.12% von Limit	18.98% von Limit	10.01% von Limit

V-n (Vektorsumme): 2.46 mm/s

## SPEKTRALANALYSE - KOMPONENTEN FFT



Kanal	Spitzwert	Spektrum 25%	Spektrum 50%	Spektrum 75%
X	2.31 mm/s	4.5 Hz	5.4 Hz	33.5 Hz
Y	0.95 mm/s	4.5 Hz	5.8 Hz	24.6 Hz
Z	0.59 mm/s	9.1 Hz	13.0 Hz	19.3 Hz

## SPEKTRALANALYSE - FFT (DIN 4150-3)

