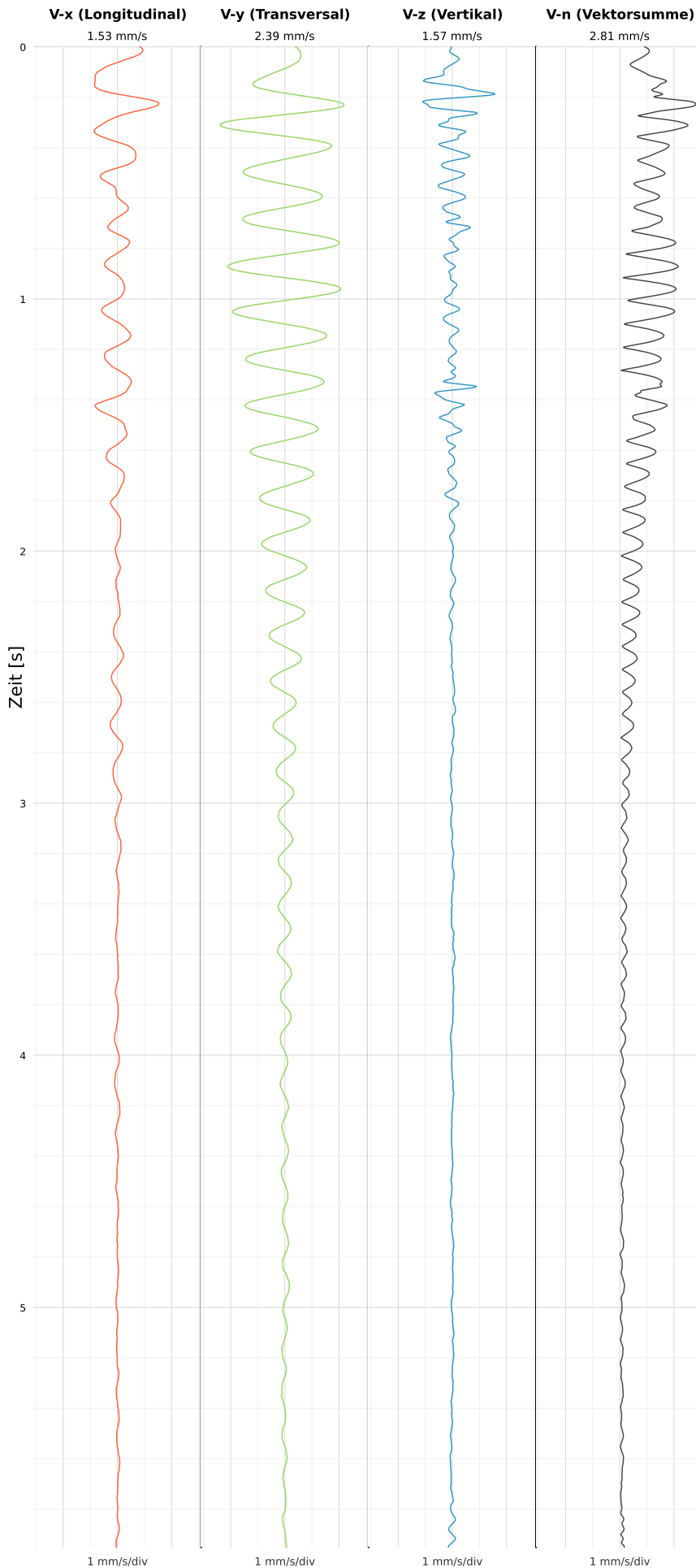


# Einzelereignisprotokoll gemäß DIN 4150-3

Triaxiale MEMS-MQTT Messtechnik VSEW-MK4

Rhönhallenstraße 6

## SCHWINGGESCHWINDIGKEIT



DATEI: 2434-06062026-144226\_raw.csv

Aufzeichnungsdauer: 5.95 s | Abtastrate: 1000 Hz

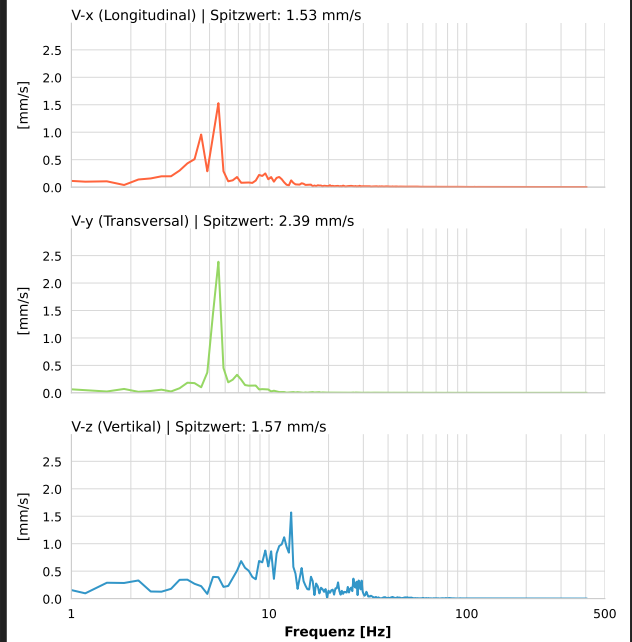
<b>Datum:</b>	06.06.2026
<b>Zeit:</b>	14:42:26
<b>Event-ID:</b>	2434-06062026-144226
<b>Kalibrier Datum:</b>	10.07.2025

### Spitzwerte

V-x (Longitudinal)	V-y (Transversal)	V-z (Vertikal)
1.53 mm/s	2.39 mm/s	1.57 mm/s
5.5 Hz	5.5 Hz	12.9 Hz
30.59% von Limit	47.77% von Limit	27.38% von Limit

**V-n (Vektorsumme):** 2.81 mm/s

## SPEKTRALANALYSE - KOMPONENTEN FFT



Kanal	Spitzwert	Spektrum 25%	Spektrum 50%	Spektrum 75%
X	1.53 mm/s	4.9 Hz	7.2 Hz	28.1 Hz
Y	2.39 mm/s	5.2 Hz	5.5 Hz	6.9 Hz
Z	1.57 mm/s	8.9 Hz	12.3 Hz	20.0 Hz

## SPEKTRALANALYSE - FFT (DIN 4150-3)

