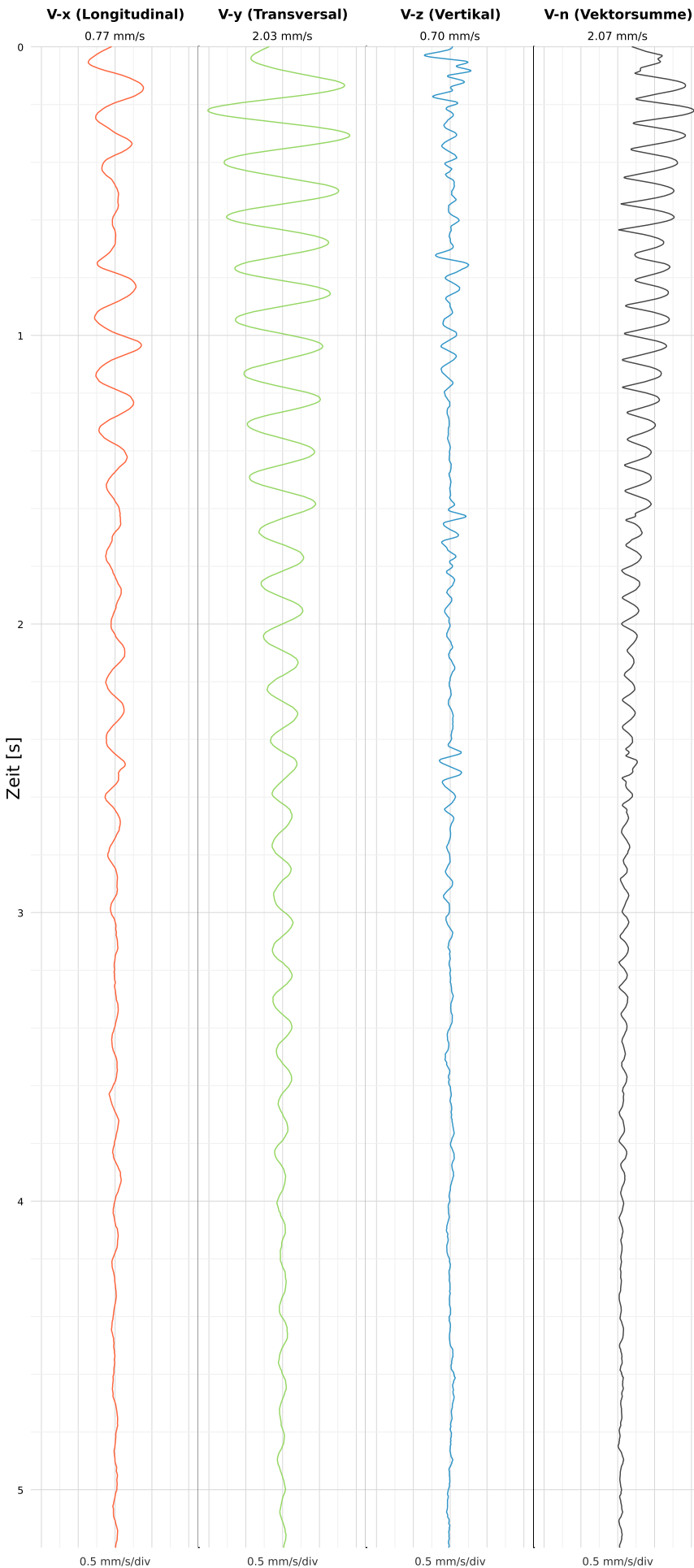


# Einzelereignisprotokoll gemäß DIN 4150-3

Triaxiale MEMS-MQTT Messtechnik VSEW-MK4

Rhönhallenstraße 6

## SCHWINGGESCHWINDIGKEIT



DATEI: 2434-06062026-222501\_raw.csv

Aufzeichnungsdauer: 5.20 s | Abtastrate: 1000 Hz

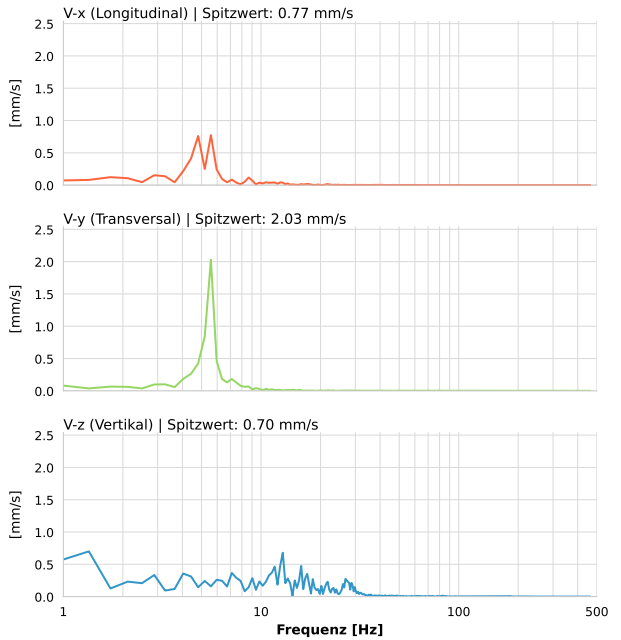
Datum:	06.06.2026
Zeit:	22:25:01
Event-ID:	2434-06062026-222501
Kalibrier Datum:	10.07.2025

### Spitzwerte

V-x (Longitudinal)	V-y (Transversal)	V-z (Vertikal)
0.77 mm/s	2.03 mm/s	0.70 mm/s
5.6 Hz	5.6 Hz	13.1 Hz
15.48% von Limit	40.60% von Limit	12.14% von Limit

V-n (Vektorsumme): 2.07 mm/s

## SPEKTRALANALYSE - KOMPONENTEN FFT



Kanal	Spitzwert	Spektrum 25%	Spektrum 50%	Spektrum 75%
X	0.77 mm/s	4.4 Hz	5.6 Hz	8.3 Hz
Y	2.03 mm/s	5.2 Hz	5.6 Hz	7.1 Hz
Z	0.70 mm/s	7.1 Hz	13.7 Hz	25.2 Hz

## SPEKTRALANALYSE - FFT (DIN 4150-3)

