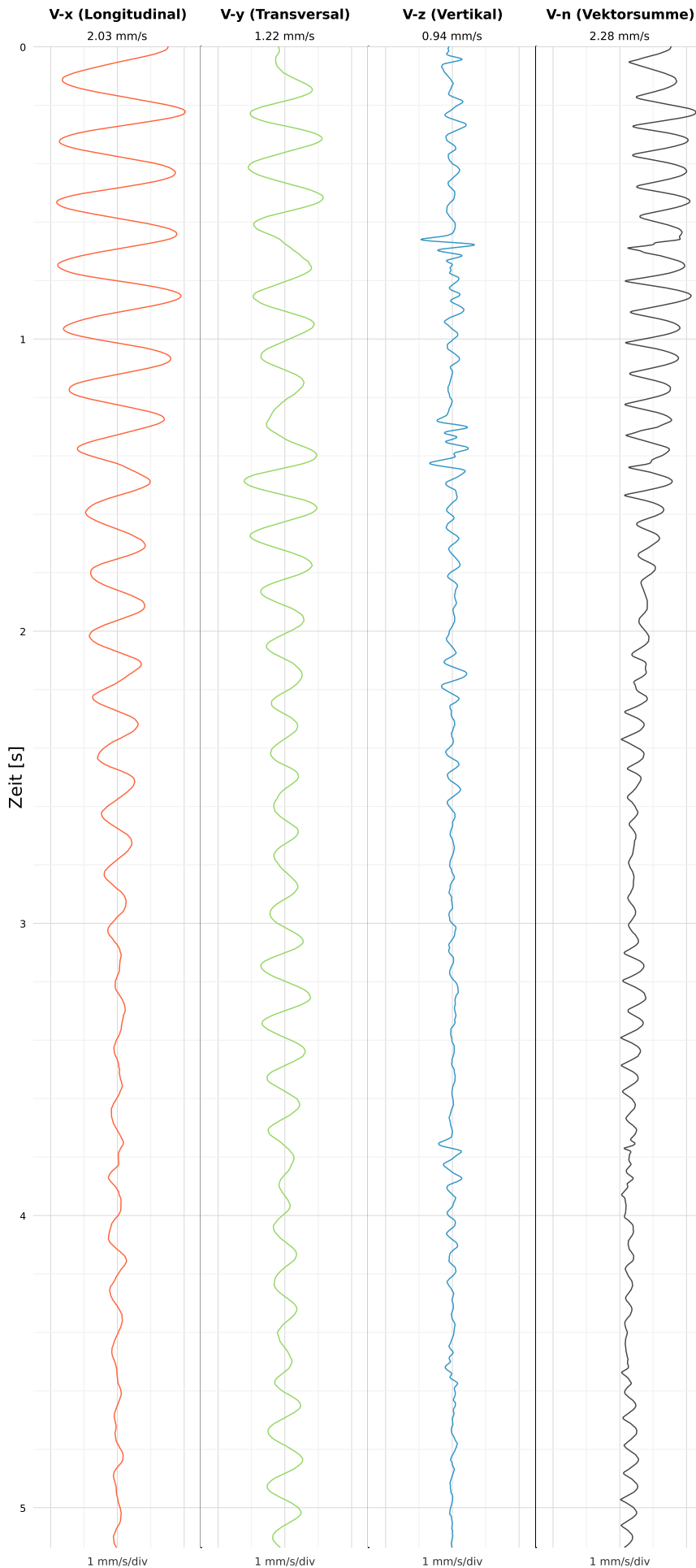


# Einzelereignisprotokoll gemäß DIN 4150-3

Triaxiale MEMS-MQTT Messtechnik VSEW-MK4

Rhönhallenstraße 6

## SCHWINGGESCHWINDIGKEIT



DATEI: 2434-08062026-094103\_raw.csv

Aufzeichnungsdauer: 5.14 s | Abtastrate: 1000 Hz

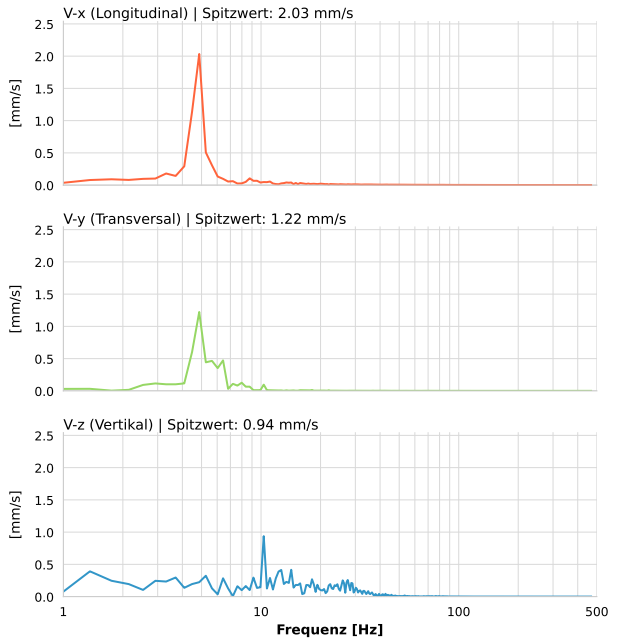
Datum:	08.06.2026
Zeit:	09:41:03
Event-ID:	2434-08062026-094103
Kalibrier Datum:	10.07.2025

### Spitzwerte

V-x (Longitudinal)	V-y (Transversal)	V-z (Vertikal)
2.03 mm/s	1.22 mm/s	0.94 mm/s
4.9 Hz	4.9 Hz	12.9 Hz
40.67% von Limit	24.46% von Limit	16.41% von Limit

V-n (Vektorsumme): 2.28 mm/s

## SPEKTRALANALYSE - KOMPONENTEN FFT



Kanal	Spitzwert	Spektrum 25%	Spektrum 50%	Spektrum 75%
X	2.03 mm/s	4.9 Hz	5.3 Hz	34.1 Hz
Y	1.22 mm/s	4.9 Hz	5.3 Hz	6.4 Hz
Z	0.94 mm/s	9.5 Hz	15.4 Hz	26.7 Hz

## SPEKTRALANALYSE - FFT (DIN 4150-3)

