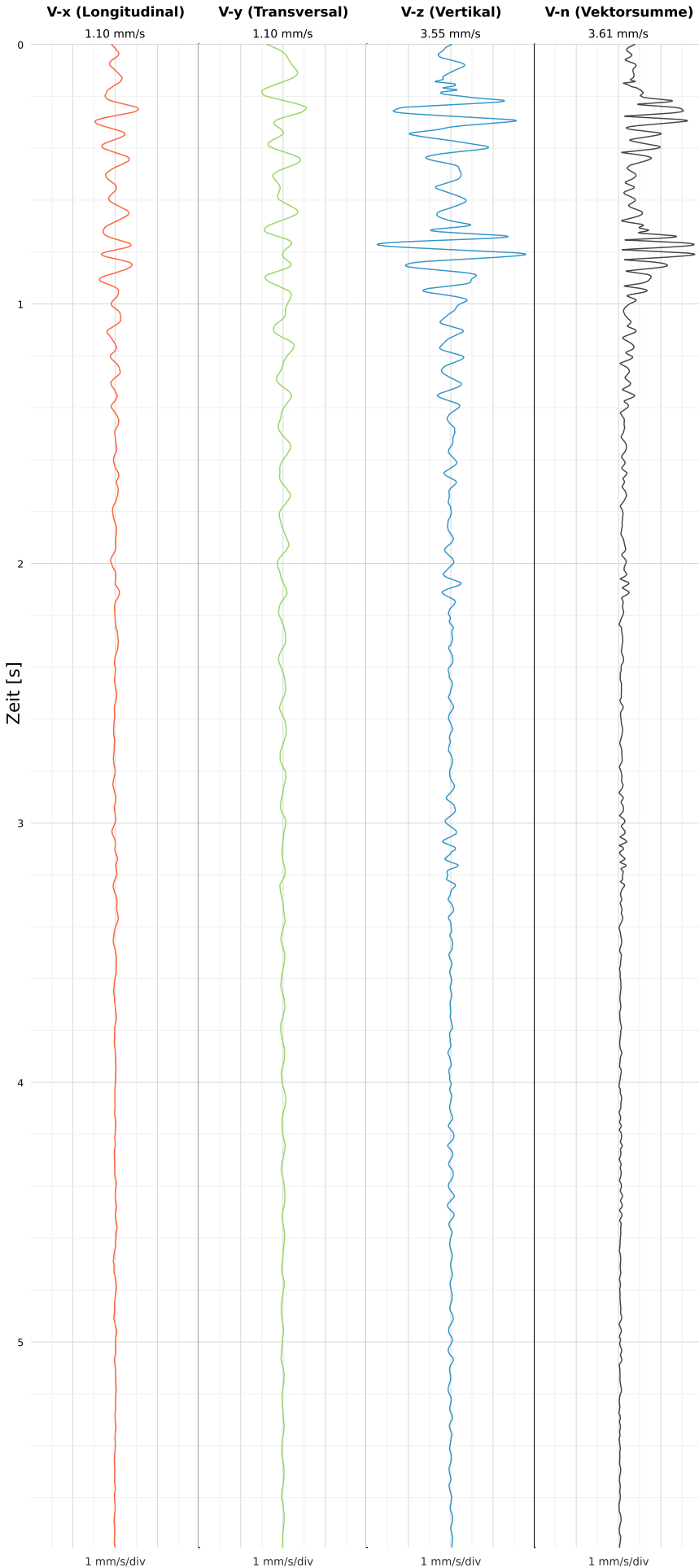


# Einzelereignisprotokoll gemäß DIN 4150-3

Triaxiale MEMS-MQTT Messtechnik VSEW-MK4

Rhönhallenstraße 6

## SCHWINGGESCHWINDIGKEIT



DATEI: 2434-08062026-134742\_raw.csv

Aufzeichnungsdauer: 5.79 s | Abtastrate: 1000 Hz

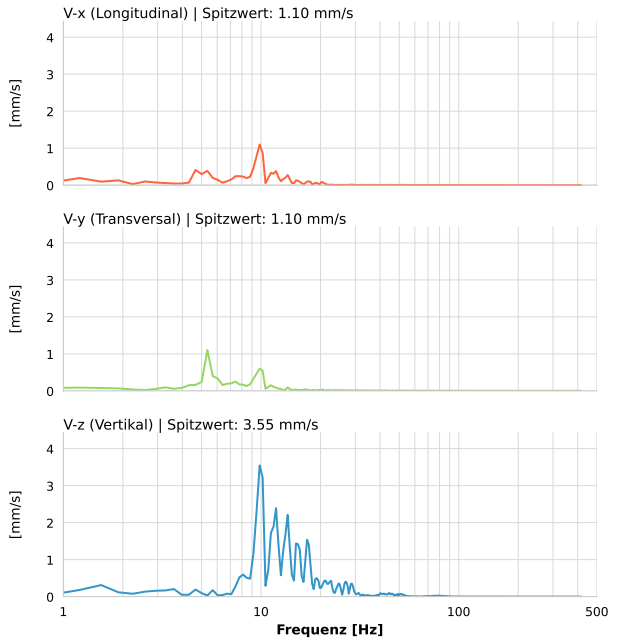
<b>Datum:</b>	08.06.2026
<b>Zeit:</b>	13:47:42
<b>Event-ID:</b>	2434-08062026-134742
<b>Kalibrier Datum:</b>	10.07.2025

### Spitzwerte

V-x (Longitudinal)	V-y (Transversal)	V-z (Vertikal)
1.10 mm/s	1.10 mm/s	3.55 mm/s
9.8 Hz	5.5 Hz	9.8 Hz
21.94% von Limit	22.05% von Limit	70.91% von Limit

**V-n (Vektorsumme):** 3.61 mm/s

## SPEKTRALANALYSE - KOMPONENTEN FFT



Kanal	Spitzwert	Spektrum 25%	Spektrum 50%	Spektrum 75%
X	1.10 mm/s	7.8 Hz	9.8 Hz	13.6 Hz
Y	1.10 mm/s	5.7 Hz	9.8 Hz	31.2 Hz
Z	3.55 mm/s	10.2 Hz	13.6 Hz	19.2 Hz

## SPEKTRALANALYSE - FFT (DIN 4150-3)

