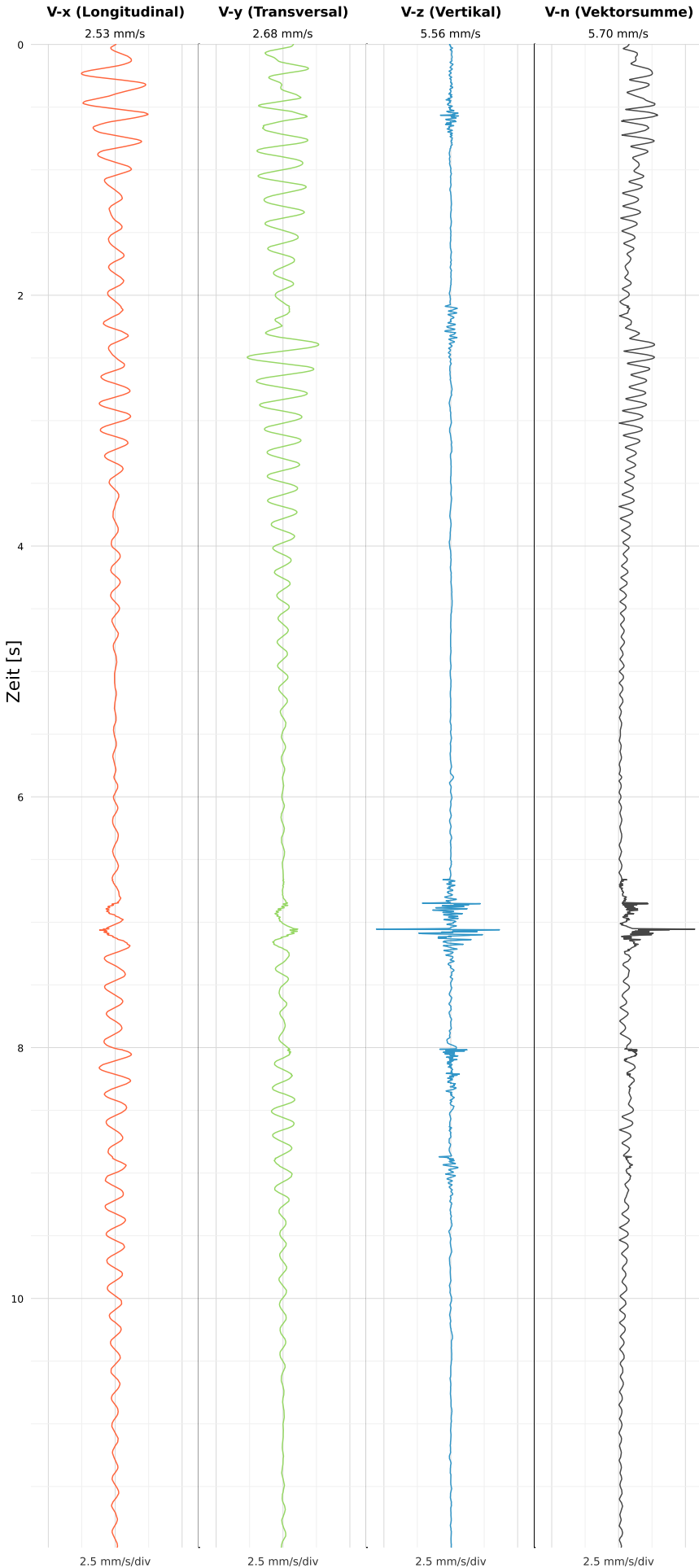


# Einzelereignisprotokoll gemäß DIN 4150-3

Triaxiale MEMS-MQTT Messtechnik VSEW-MK4

Rhönhallenstraße 6

## SCHWINGGESCHWINDIGKEIT



DATEI: 2434-09062026-121546\_raw.csv

Aufzeichnungsdauer: 11.98 s | Abtastrate: 1000 Hz

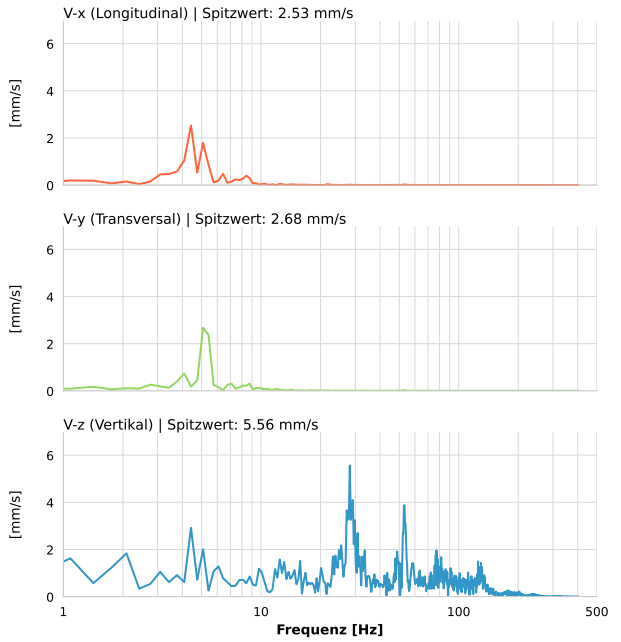
<b>Datum:</b>	09.06.2026
<b>Zeit:</b>	12:15:46
<b>Event-ID:</b>	2434-09062026-121546
<b>Kalibrier Datum:</b>	10.07.2025

### Spitzwerte

V-x (Longitudinal)	V-y (Transversal)	V-z (Vertikal)
2.53 mm/s	2.68 mm/s	5.56 mm/s
4.5 Hz	5.3 Hz	28.5 Hz
50.58% von Limit	53.56% von Limit	57.72% von Limit

**V-n (Vektorsumme):** 5.70 mm/s

## SPEKTRALANALYSE - KOMPONENTEN FFT



Kanal	Spitzwert	Spektrum 25%	Spektrum 50%	Spektrum 75%
X	2.53 mm/s	4.4 Hz	5.1 Hz	8.1 Hz
Y	2.68 mm/s	5.1 Hz	5.4 Hz	9.1 Hz
Z	5.56 mm/s	29.5 Hz	60.8 Hz	109.9 Hz

## SPEKTRALANALYSE - FFT (DIN 4150-3)

