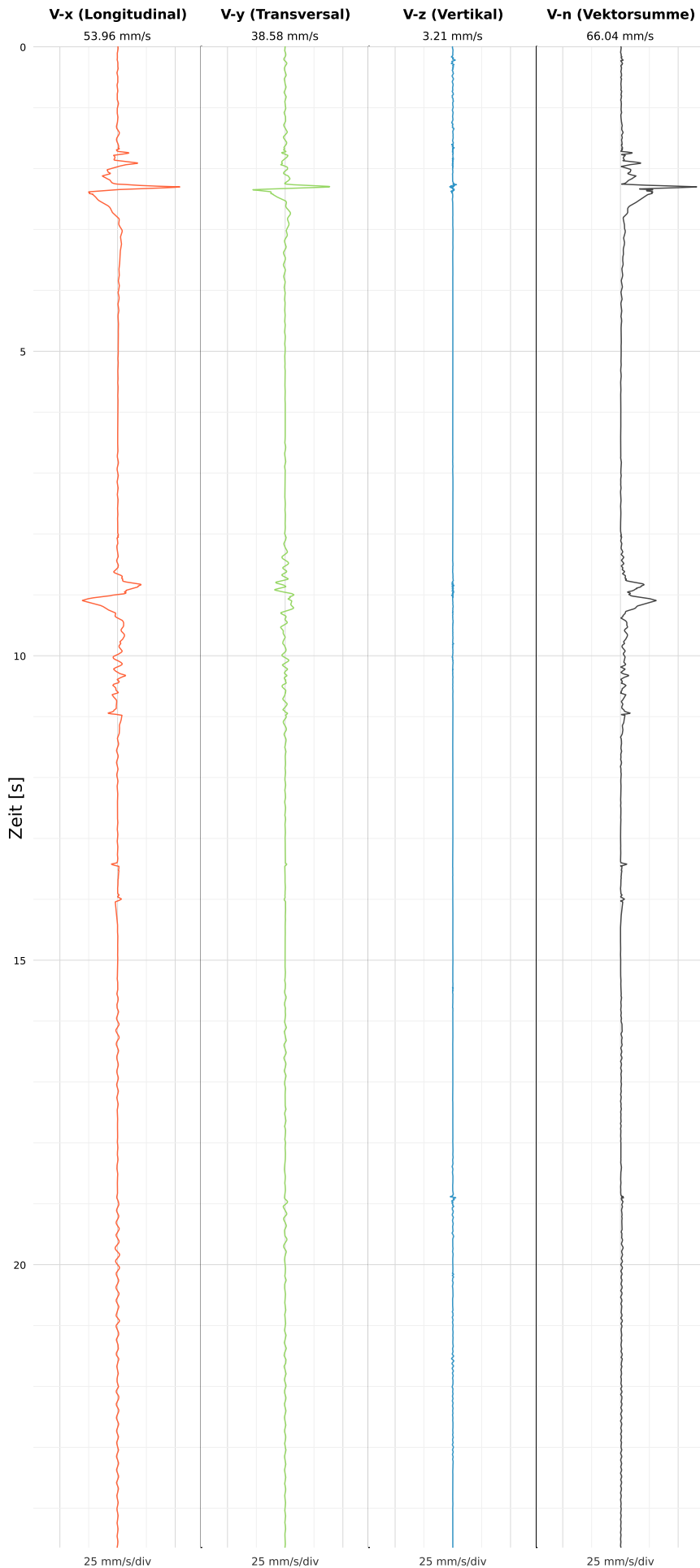


Einzelereignisprotokoll gemäß DIN 4150-3

Triaxiale MEMS-MQTT Messtechnik VSEW-MK4

Rhönhallenstraße 6

SCHWINGGESCHWINDIGKEIT



DATEI: 2434-09062026-135006_raw.csv

Aufzeichnungsdauer: 24.64 s | Abtastrate: 1000 Hz

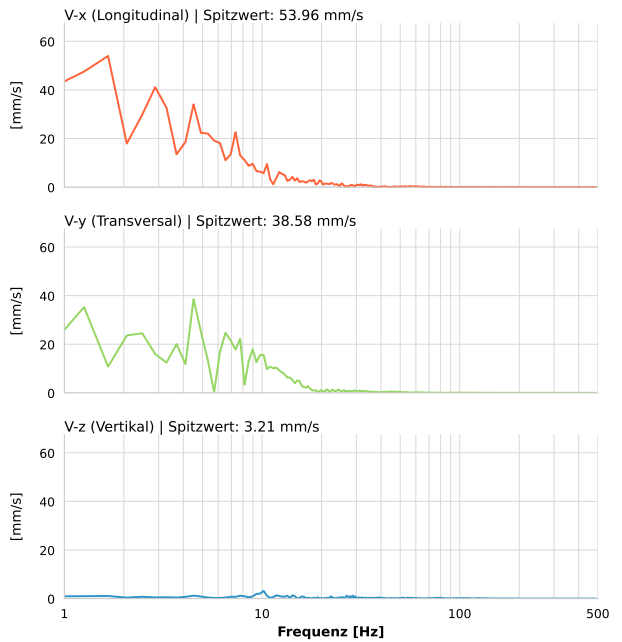
Datum:	09.06.2026
Zeit:	13:50:06
Event-ID:	2434-09062026-135006
Kalibrier Datum:	10.07.2025

Spitzwerte

V-x (Longitudinal)	V-y (Transversal)	V-z (Vertikal)
53.96 mm/s	38.58 mm/s	3.21 mm/s
1.2 Hz	4.5 Hz	10.1 Hz
1079.22% von Limit	771.59% von Limit	63.70% von Limit

V-n (Vektorsumme): 66.04 mm/s

SPEKTRALANALYSE - KOMPONENTEN FFT



Kanal	Spitzwert	Spektrum 25%	Spektrum 50%	Spektrum 75%
X	53.96 mm/s	1.7 Hz	4.5 Hz	8.6 Hz
Y	38.58 mm/s	3.3 Hz	6.9 Hz	11.4 Hz
Z	3.21 mm/s	10.6 Hz	28.9 Hz	76.7 Hz

SPEKTRALANALYSE - FFT (DIN 4150-3)

