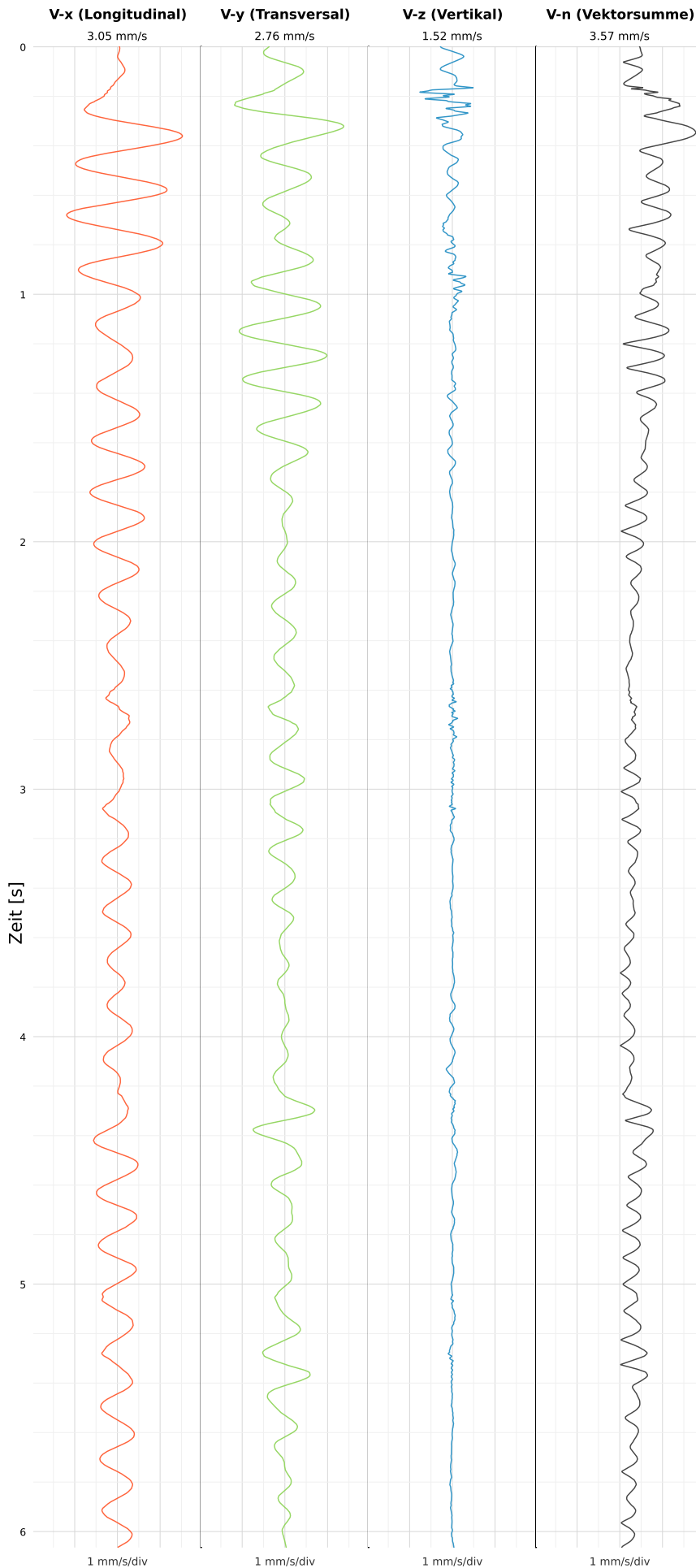


# Einzelereignisprotokoll gemäß DIN 4150-3

Triaxiale MEMS-MQTT Messtechnik VSEW-MK4

Rhönhallenstraße 6

## SCHWINGGESCHWINDIGKEIT



DATEI: 2434-09062026-163632\_raw.csv

Aufzeichnungsdauer: 6.06 s | Abtastrate: 1000 Hz

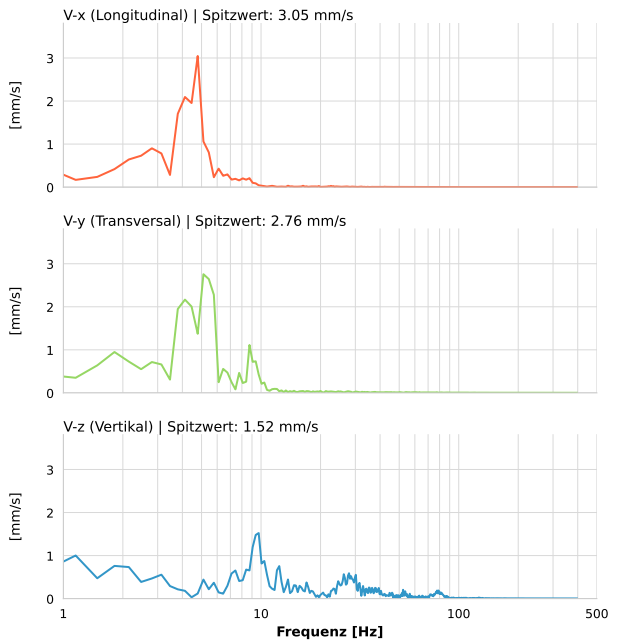
Datum:	09.06.2026
Zeit:	16:36:32
Event-ID:	2434-09062026-163632
Kalibrier Datum:	10.07.2025

### Spitzwerte

V-x (Longitudinal)	V-y (Transversal)	V-z (Vertikal)
3.05 mm/s	2.76 mm/s	1.52 mm/s
4.6 Hz	5.3 Hz	9.9 Hz
60.94% von Limit	55.14% von Limit	30.47% von Limit

V-n (Vektorsumme): 3.57 mm/s

## SPEKTRALANALYSE - KOMPONENTEN FFT



Kanal	Spitzwert	Spektrum 25%	Spektrum 50%	Spektrum 75%
X	3.05 mm/s	3.5 Hz	4.5 Hz	5.4 Hz
Y	2.76 mm/s	4.1 Hz	5.4 Hz	9.1 Hz
Z	1.52 mm/s	9.4 Hz	25.9 Hz	46.3 Hz

## SPEKTRALANALYSE - FFT (DIN 4150-3)

