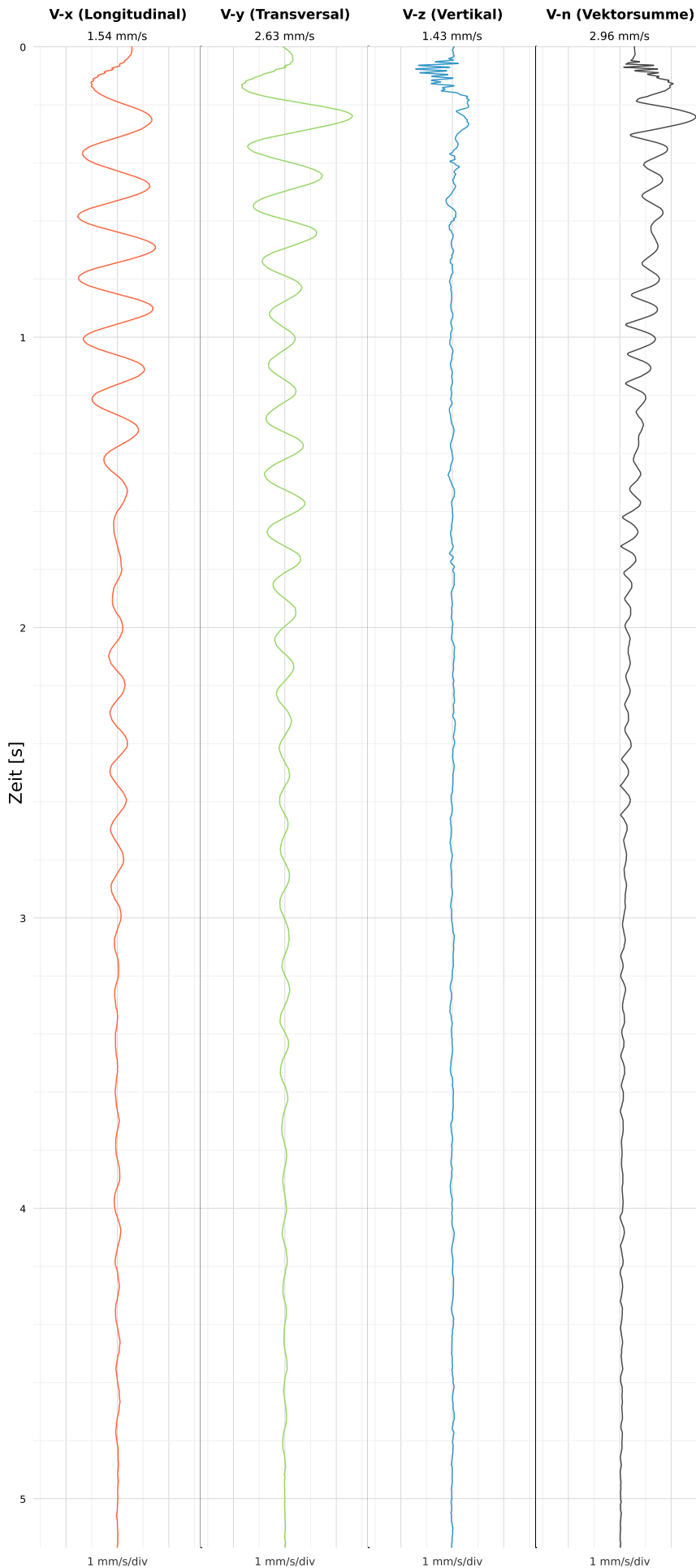


# Einzelereignisprotokoll gemäß DIN 4150-3

Triaxiale MEMS-MQTT Messtechnik VSEW-MK4

Rhönhallenstraße 6

## SCHWINGGESCHWINDIGKEIT



DATEI: 2434-09062026-201704\_raw.csv

Aufzeichnungsdauer: 5.17 s | Abtastrate: 1000 Hz

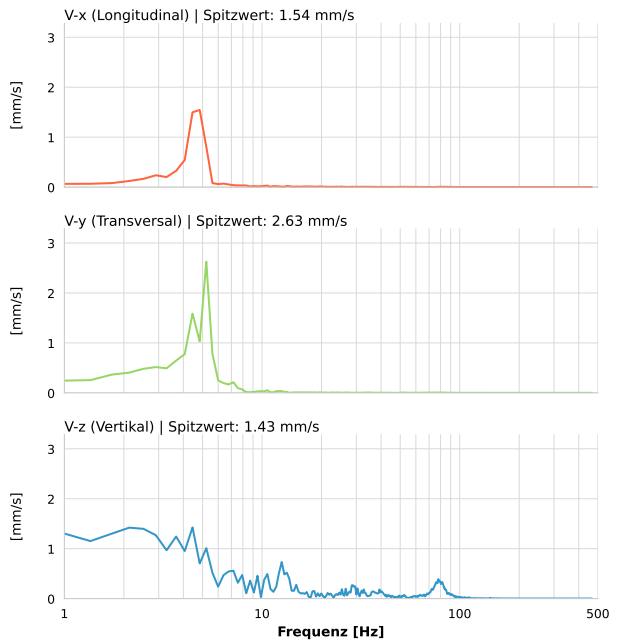
<b>Datum:</b>	09.06.2026
<b>Zeit:</b>	20:17:04
<b>Event-ID:</b>	2434-09062026-201704
<b>Kalibrier Datum:</b>	10.07.2025

### Spitzwerte

V-x (Longitudinal)	V-y (Transversal)	V-z (Vertikal)
1.54 mm/s	2.63 mm/s	1.43 mm/s
4.6 Hz	5.4 Hz	1.5 Hz
30.90% von Limit	52.52% von Limit	28.51% von Limit

**V-n (Vektorsumme):** 2.96 mm/s

## SPEKTRALANALYSE - KOMPONENTEN FFT



Kanal	Spitzwert	Spektrum 25%	Spektrum 50%	Spektrum 75%
X	1.54 mm/s	4.5 Hz	4.8 Hz	9.5 Hz
Y	2.63 mm/s	3.7 Hz	4.8 Hz	5.2 Hz
Z	1.43 mm/s	4.5 Hz	18.0 Hz	74.5 Hz

## SPEKTRALANALYSE - FFT (DIN 4150-3)

