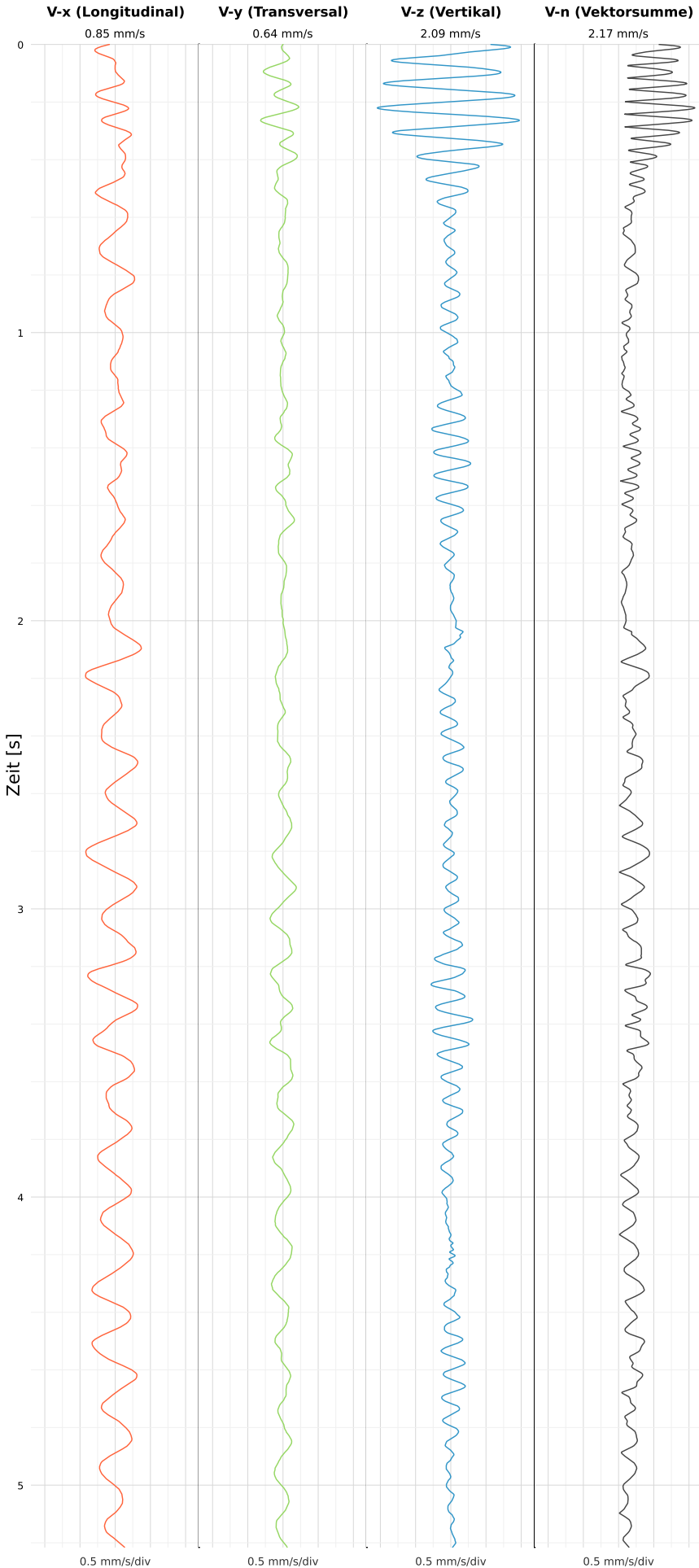


Einzelereignisprotokoll gemäß DIN 4150-3

Triaxiale MEMS-MQTT Messtechnik VSEW-MK4

Rhönhallenstraße 6

SCHWINGGESCHWINDIGKEIT



DATEI: 2434-10062026-162205_raw.csv

Aufzeichnungsdauer: 5.22 s | Abtastrate: 1000 Hz

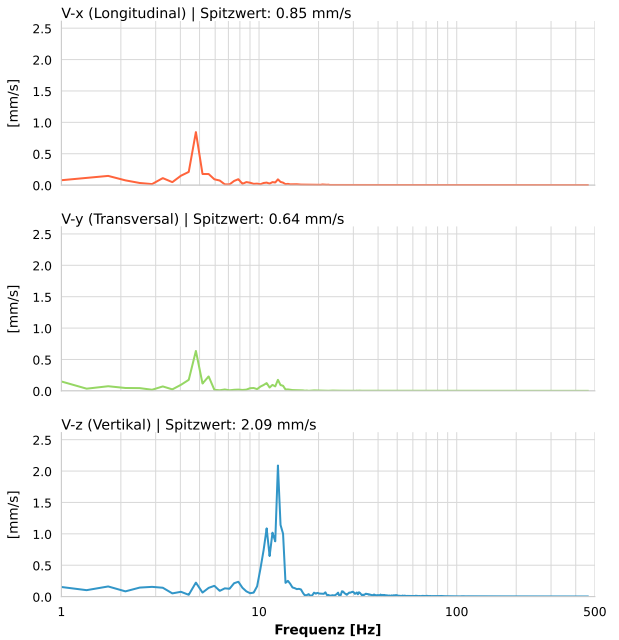
Datum:	10.06.2026
Zeit:	16:22:05
Event-ID:	2434-10062026-162205
Kalibrier Datum:	10.07.2025

Spitzwerte

V-x (Longitudinal)	V-y (Transversal)	V-z (Vertikal)
0.85 mm/s	0.64 mm/s	2.09 mm/s
4.8 Hz	4.8 Hz	11.9 Hz
16.91% von Limit	12.73% von Limit	38.18% von Limit

V-n (Vektorsumme): 2.17 mm/s

SPEKTRALANALYSE - KOMPONENTEN FFT



Kanal	Spitzwert	Spektrum 25%	Spektrum 50%	Spektrum 75%
X	0.85 mm/s	4.4 Hz	5.2 Hz	12.5 Hz
Y	0.64 mm/s	4.8 Hz	5.6 Hz	12.5 Hz
Z	2.09 mm/s	10.9 Hz	12.5 Hz	30.1 Hz

SPEKTRALANALYSE - FFT (DIN 4150-3)

